

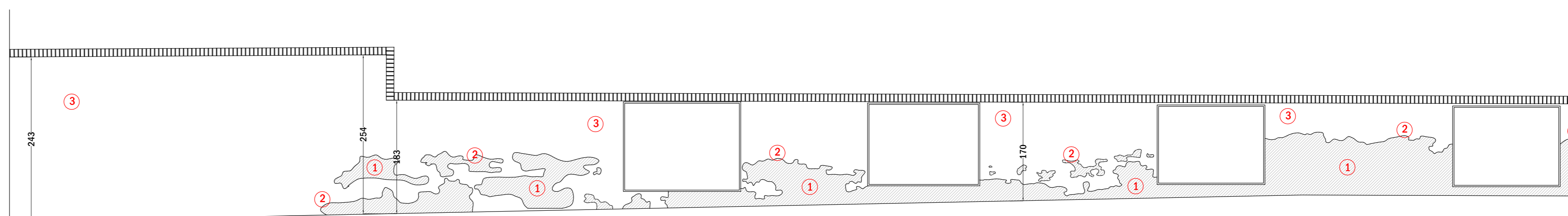
### Planimetria generale

Localizzazione dell'Intervento:  
Indicazione planimetrica del muro di cinta (Lunghezza totale circa 90,00 m.)



### Muro di cinta esterno - parte 1

DOCUMENTAZIONE FOTOGRAFICA



### Muro di cinta esterno - parte 1

PROSPETTO  
SCALA 1:50

- ① Risarcitura dei vari strati dell'intonaco mediante applicazione di malte da eseguirsi a livello e/o sottolivello in accordo con la D.L. con malta di calce aerea e/o idraulica naturale pura (classificata NHL a norma ENV459-1) con Inerti selezionati, Inclusi i saggi per la composizione della malta idonea per colore e granulometria, l'applicazione in più strati e la sua lavorazione e finitura per lacune, fessurazioni, fratturazioni estese fino al 30% della superficie e di profondità entro 1 cm
- ② Riduzione dell'interferenza visiva dell'intonaco di supporto in presenza di abrasioni, ripresa di lacune, macchie e/o discontinuità di vecchie tinteggiature mediante stesura di velature a base di latte di calce pigmentato e patinate ad acquarello al mq per accordature che interessino il 50% della superficie
- ③ Tinta a calce, previa imprimitura ad una o più tinte a due riprese.

### Legenda dei principali interventi

STUDIO DI  
ARCHITETTURA  
**CARLO  
ROSSO  
EMANUELA  
FORNARO**

COMMITTENTE  
**COMUNE DI SALUGGIA**  
Responsabile proc. PEROLIO Geom. Ombretta

PROGETTO  
Lavori di restauro e rifunzionalizzazione Palazzo Pastoris

UBICAZIONE  
**Plazza del Municipio n.15**  
13040 Saluggia (VC)

OGGETTO  
**Muro di cinta esterno**  
Principali interventi di restauro

DATA  
Maggio 2020  
SCALA  
1:50/1:200

TIPOLOGIA  
**architettonico**  
FASE  
progetto definitivo

TAVOLA  
**DEF 06**

AGGIORNAMENTI

RIFERIMENTI

PROGETTISTI  
Arch. Emanuela Fornaro

RICHIEDENTE  
**Comune di Saluggia**  
Plazza del Municipio n.15  
13040 Saluggia (VC)  
Partita IVA: 06397790223

Arch. Carlo Rosso



VIA S. CRISTOFORO 12  
13100 VERCELLI  
TEL. 0161 251121  
FAX 0161 601105  
P.A. 01786210029  
info@studioarrosso.it

Documento di proprietà - STUDIO DI ARCHITETTURA ROSSO-FORNARO

A DISPOSIZIONE PER LE  
VIDEATAZIONI D'UFFICIO

RESPONSABILE UNICO DEL PROCEDIMENTO:  
Geom. Ombretta PEROLIO



### Muro di cinta esterno - parte 2

DOCUMENTAZIONE FOTOGRAFICA