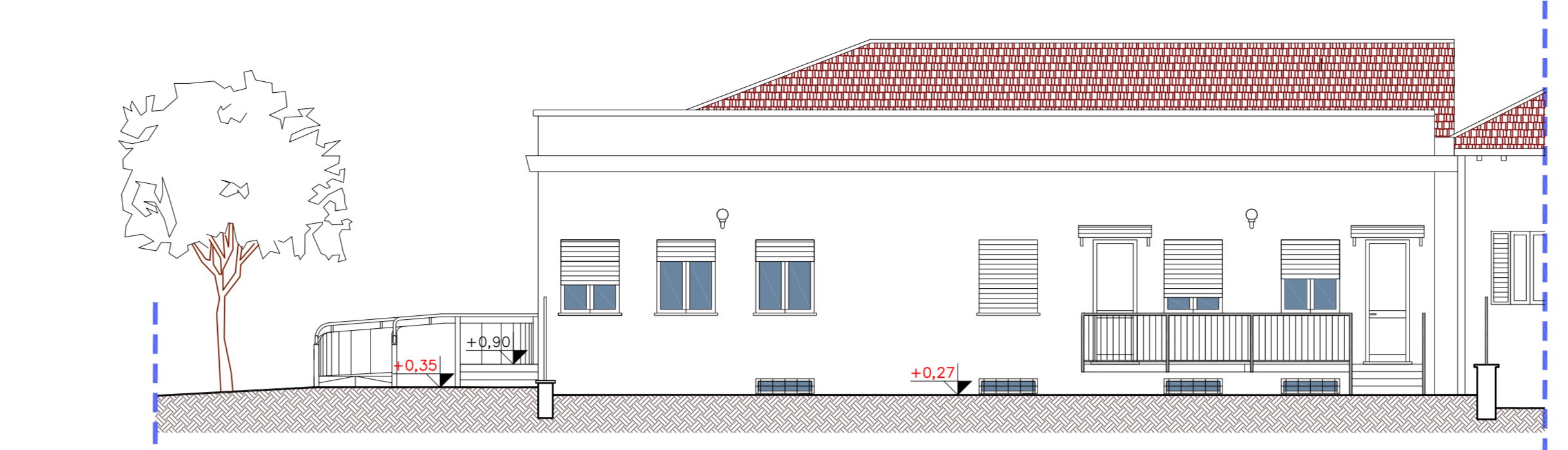
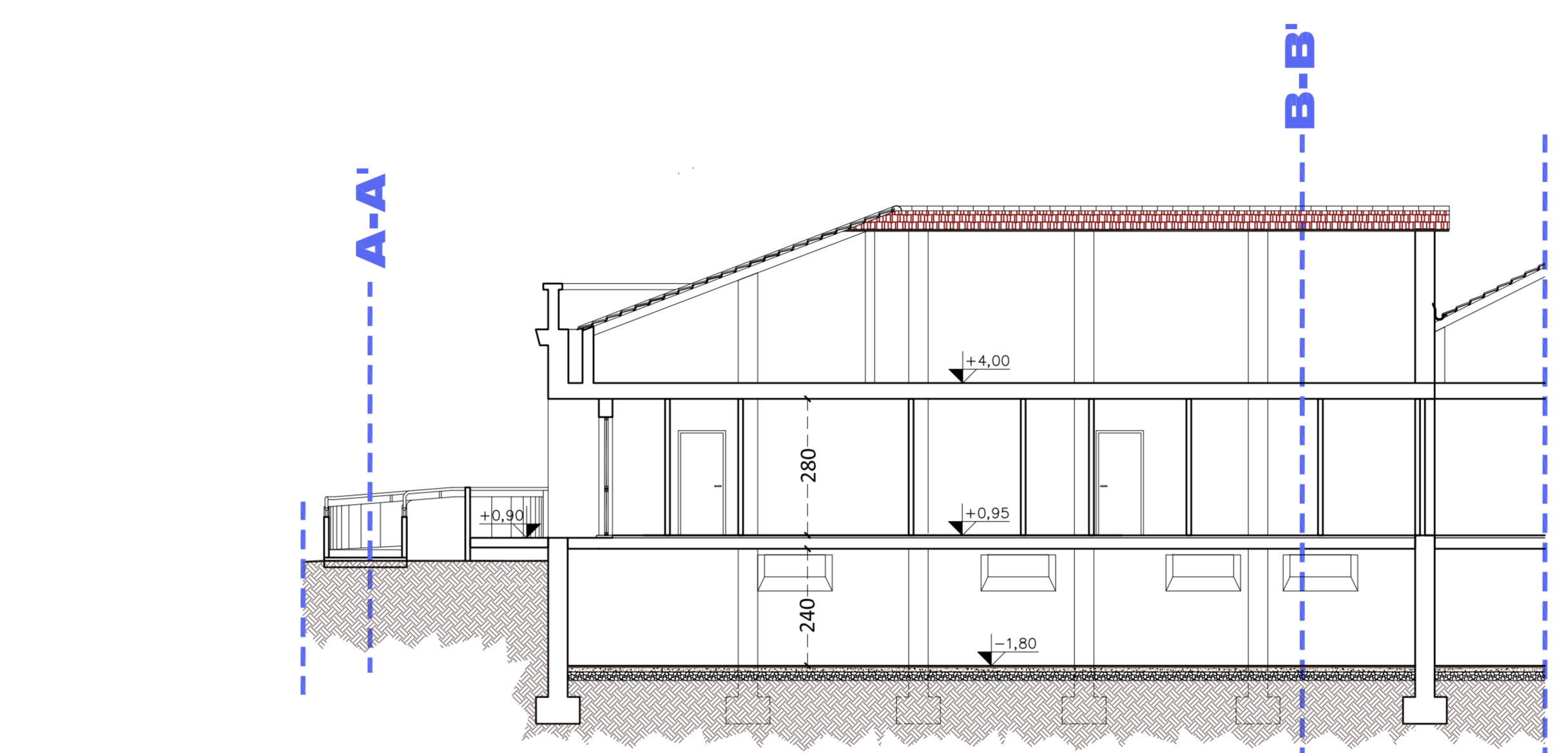


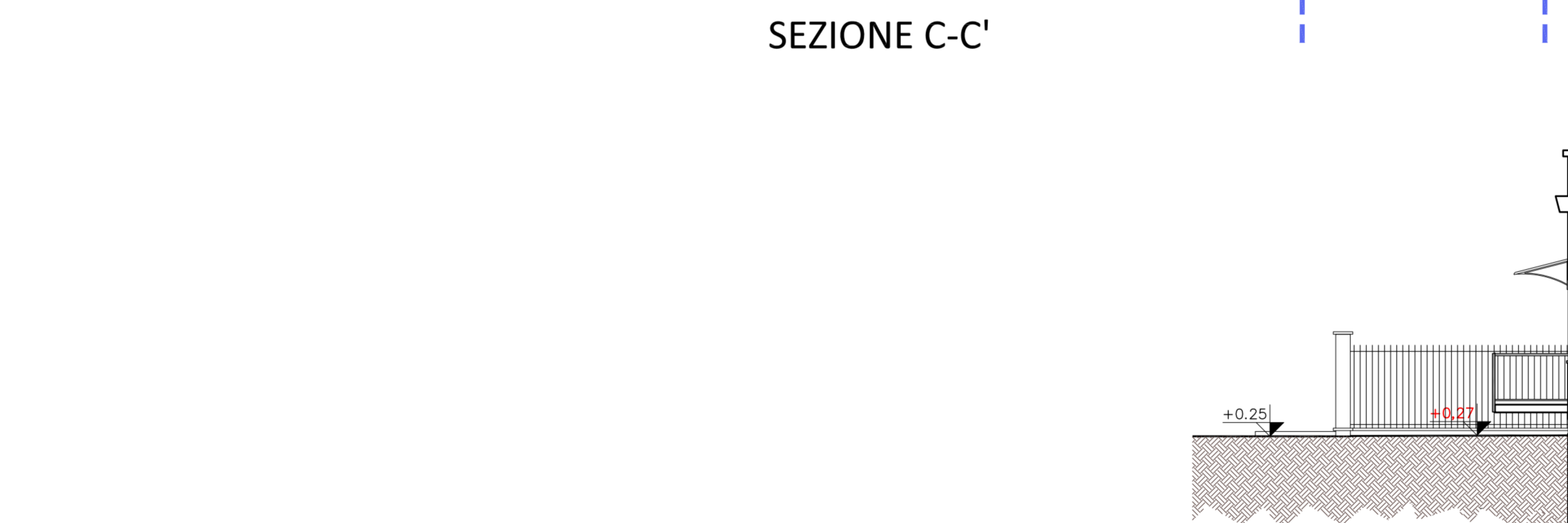
PIANO RIALZATO



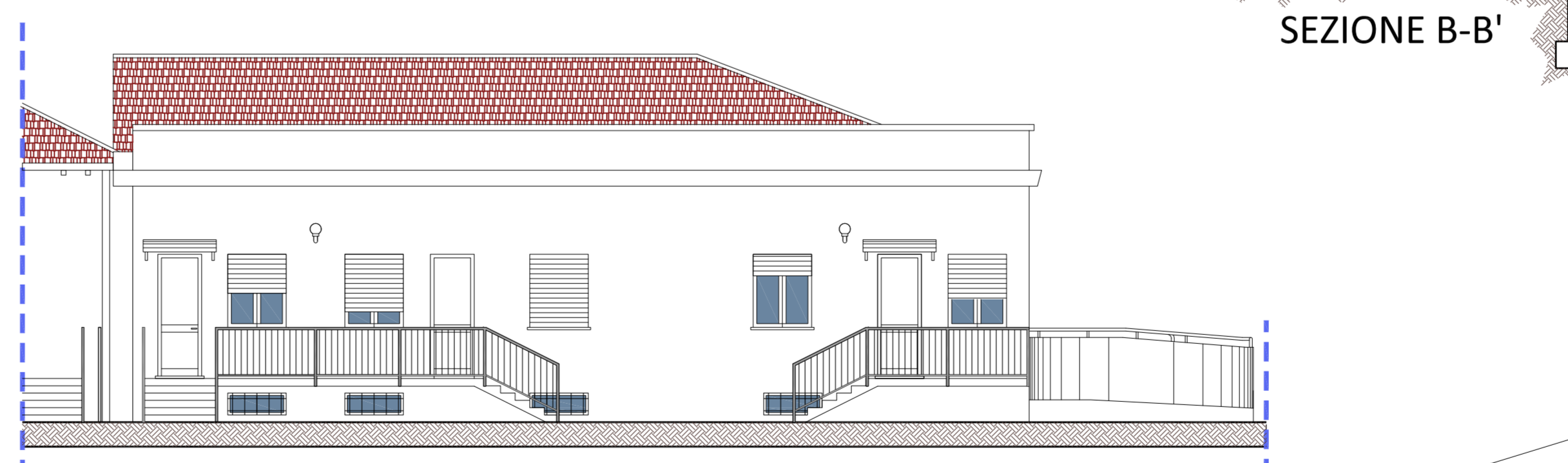
PROSPETTO OVEST SU VIA DON CARRA



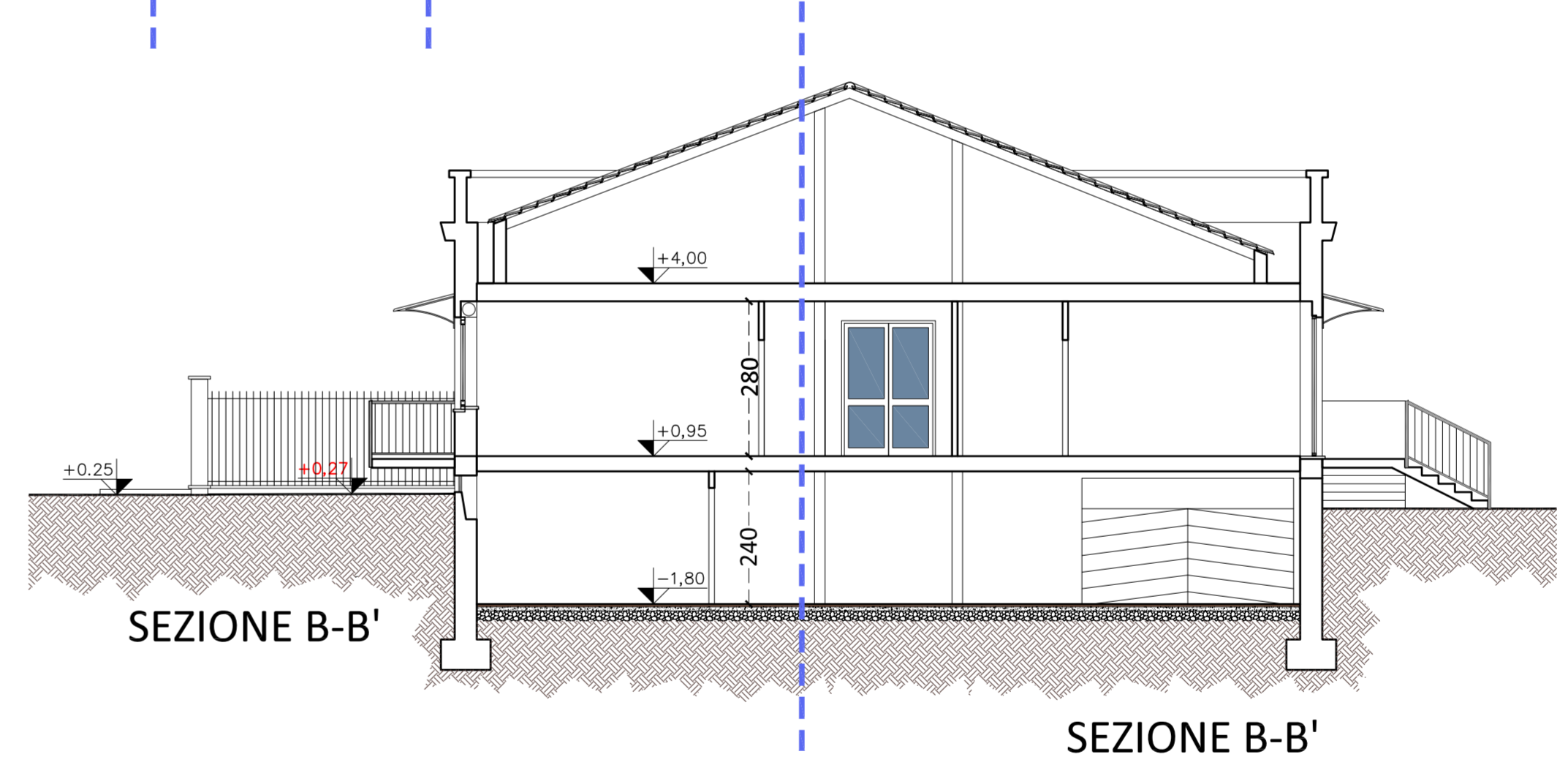
SEZIONE C-C'



SEZIONE B-B'



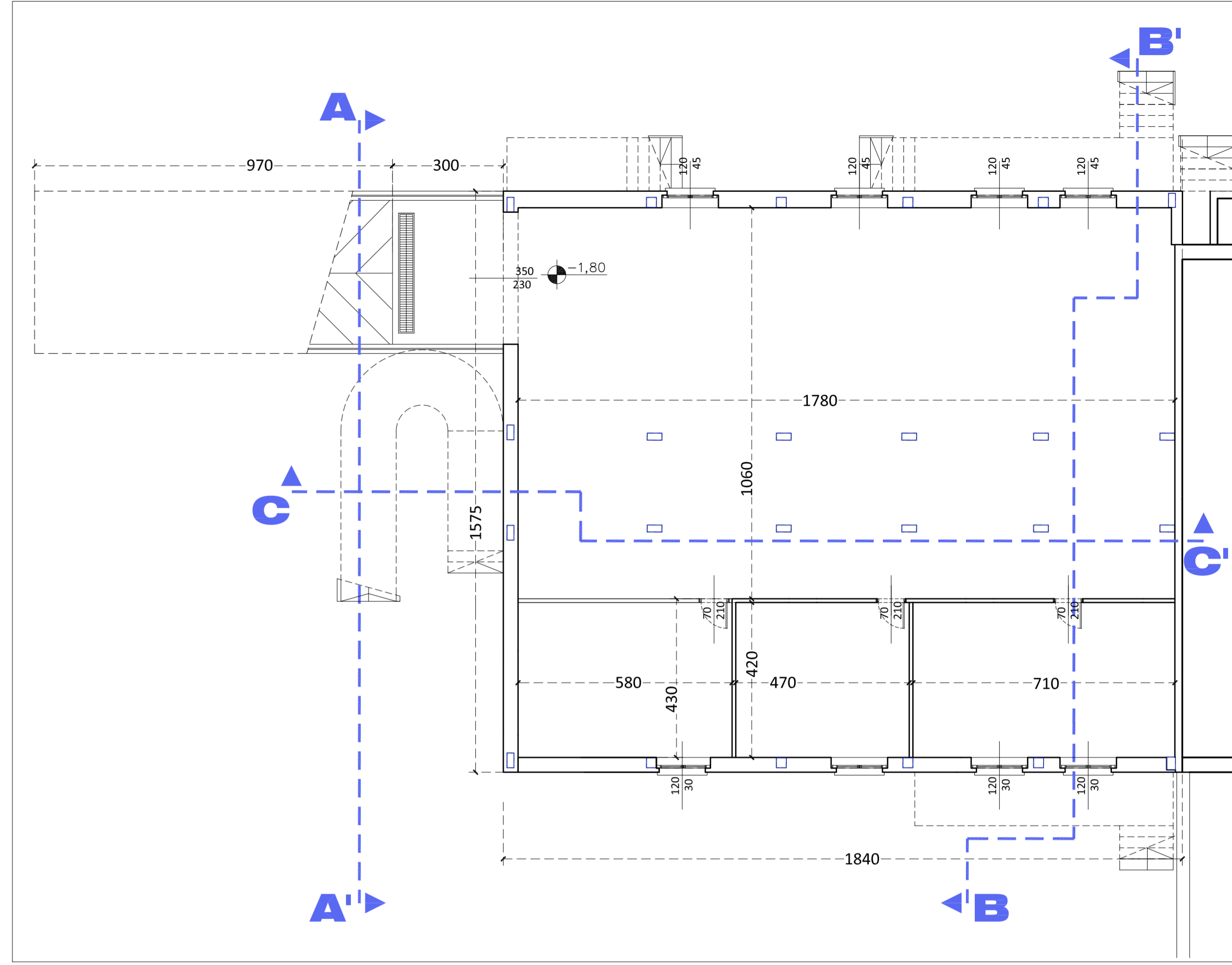
PROSPETTO EST



SEZIONE B-B'



SEZIONE A-A' E PROSPETTO LATERALE



PIANO CANTINATO

ARKISTUDIO
 SOCIETA' DI PROGETTAZIONE S.R.L.
 VERCELLI - Via Vigonni, 2
 tel. 016125988 - fax. 0161602132
 e-mail: info@arkistudio.eu
 www.arkistudio.eu
 AMMINISTRATORE E DIRETTORE TECNICO
TULLIO TOSELLI
 ARCHITETTO
 N. 72 ORDINE ARCHITETTI
 DI VERCELLI
Tullio Toselli

PROVINCIA DI VERCELLI
COMUNE DI SALUGGIA
**RIQUALIFICAZIONE EDIFICIO
 IN VIA DON CARRA PER
 REALIZZAZIONE POLO
 SOCIO SANITARIO**

NUMERO: 236
 COMMITTENTE: COMUNE DI SALUGGIA
 Piazza del Municipio, 16 - 13040 Saluggia

FASE PROGETTUALE: PROGETTO DI FATTIBILITA'
 TIPOLOGIA: EDILE
 ELABORATO: PROGETTO: PIANTE, SEZIONI E PROSPETTI

TAVOLA: **P1**
 SCALA: 1:100

N° EDIZIONE	REDAZIONE	VERIFICA	VALIDAZIONE	CONSEGNA
DATA:	NOME:	DATA:	NOME:	DATA:
PRIMA EDIZIONE	20/05/2021	G.G.	20/05/2021	T.T.
SECONDA EDIZIONE				
TERZA EDIZIONE				
QUARTA EDIZIONE				
QUINTA EDIZIONE				

PATH: 236Saluggia-Centro Servizi Sociali-VERIFICATO FILE: Rilievo e Progetto.dwg LAYOUT: PROGETTO
 PATH: 236Saluggia-Centro Servizi Sociali-SCHEMATI FILE: P1.pdf