

**SADO - associati**  
Ingegneria e Architettura

Arch. Antonello Sado  
Via dei Mille, 42/a  
10123 - Torino  
Tel. 011.19706499 - Fax 011.19706499  
e-mail antonello.sado@fastwebnet.it

Ing. Angelo Sado  
Via G.Bove, 14  
10129 - Torino  
Tel. 011.505997 - Fax 011.505997  
e-mail angelo.sado@fastwebnet.it

COLLABORATORI:  
Arch. Alessandra Ghignone  
Arch. Alessio Patrucco

Regione Piemonte



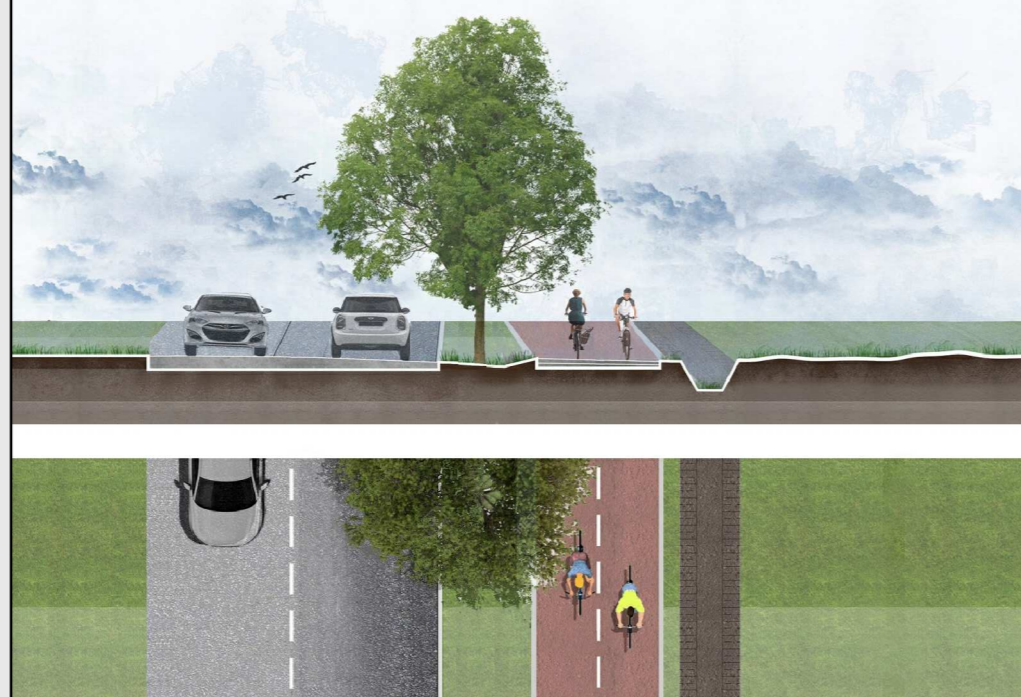
Provincia di Vercelli

**COMUNE DI SALUGGIA**

"Realizzazione Pista Ciclabile S.P.3 -  
Capoluogo/Frazione S. Antonino".

**LOTTO "C" FUNZIONALE**

**PROGETTO ESECUTIVO**



RESPONSABILE  
U.T.C.  
Geom. OMBRETTA PEROLIO

TITOLO  
SCHEMI ARMATURA FONDAZIONI  
ARMATURA MURI CONTROTERRA

**S.03**

DATA Luglio 2021 ARCHIVIO  
REVISIONE FILE Esec pista ciclabile

SCALA  
**1:20**

**CARICHI AGENTI SULLA STRUTTURA**

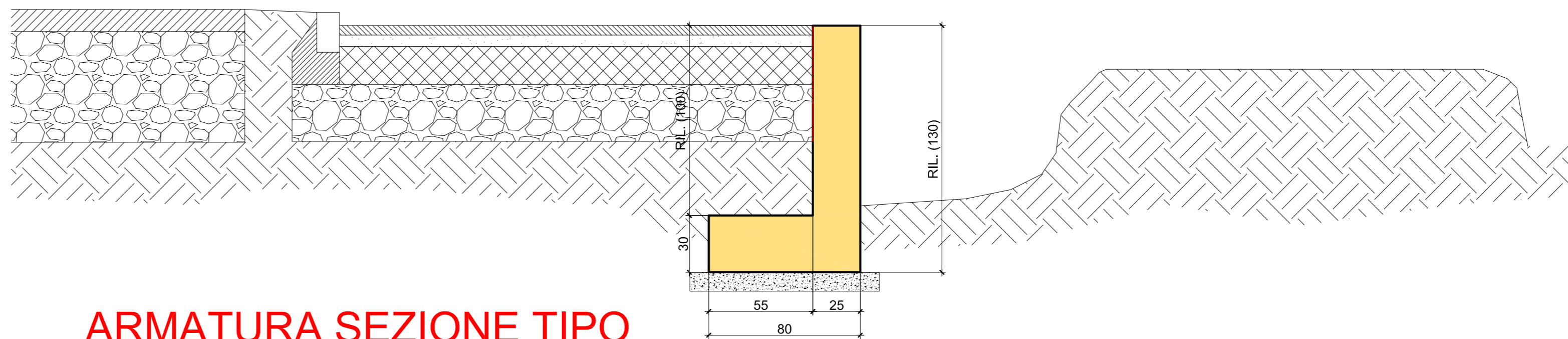
PESO PROPRIO ELEMENTI IN C.A.	= 25,00 kN/m <sup>3</sup>
PESO PROPRIO ELEMENTI IN ACCIAIO	= 78,50 kN/m <sup>3</sup>
CARICO ACCIDENTALE SU PONTICCIOLO	= 5,00 kN/m <sup>2</sup>
MASSIMA AZIONE DEL VENTO	= +/-0,6 kN/m <sup>2</sup>
AZIONE SISMICA (SLV)	ag = 0,039g/m/s <sup>2</sup> Fo = 2,65 [ - ] T*c = 0,26 sec

**MATERIALI DA COSTRUZIONE**

CALCESTRUZZI	C 25/30	GETTO FONDAZIONI	Rck = 30 N/mm <sup>2</sup>
RAPPORTO ACQUA / CEMENTO < 0,6	EXP. XC2		SLUMP S4
SIGILLATURE	MALTA DI RESINA EPOSSIDICA BICOMPONENTE HIT - RE 500		
	BETONCINO ANTIRITIRO TIPO EMACO S.88		
TUTTE LE CARATTERISTICHE SOPRA INDICATE PER IL CALCESTRUZZO DEVONO ESSERE RIPORTATE NELLA BOLLA DI CONSEGNA. E' VIETATA QUALUNQUE AGGIUNTA D'ACQUA AL CALCESTRUZZO IN CANTIERE.			
ACCIAI PER C.A. AD ADERENZA MIGLIORATA	B 450C		

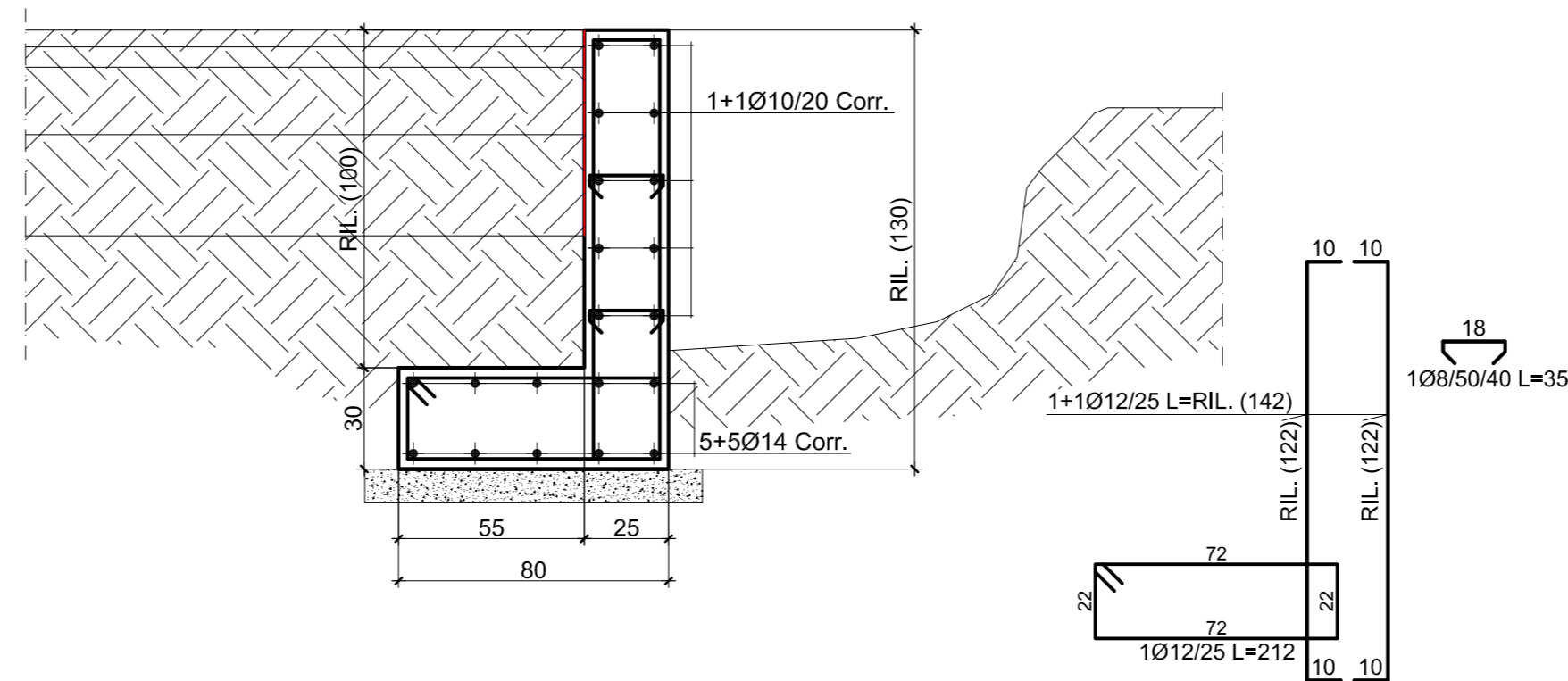
**SEZIONE TIPO MURETTO BORDO PISTA - FOSSO**

SCALA 1:20 - QUOTE IN cm



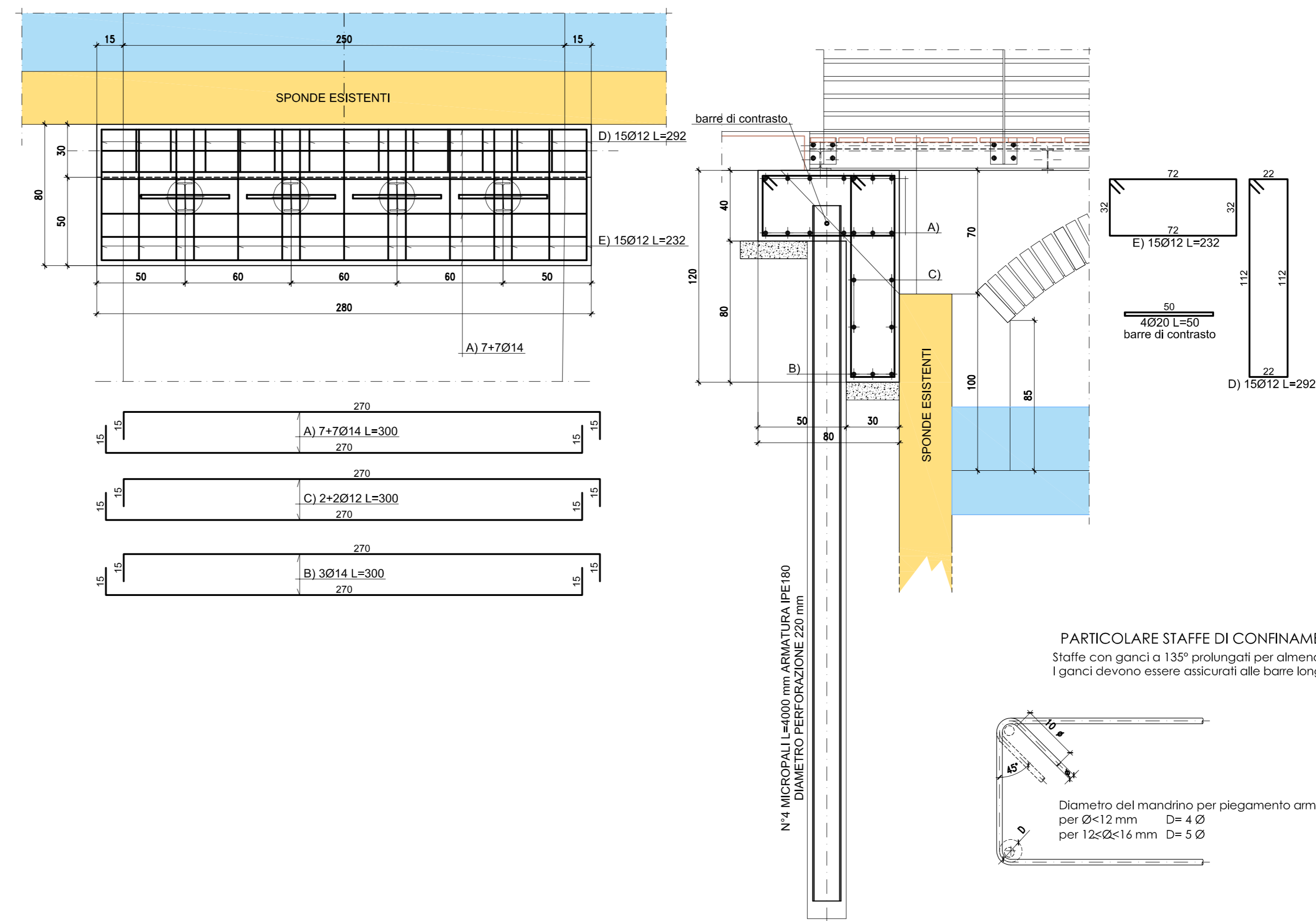
**ARMATURA SEZIONE TIPO MURETTO BORDO PISTA - FOSSO**

SCALA 1:20 - QUOTE IN cm



**ARMATURA TRAVI DI FONDAZIONE PONTICCIOLO**

SCALA 1:20 - QUOTE IN cm



**PARTICOLARE STAFFE DI CONFINAMENTO**  
Staffe con ganci a 135° prolungati per almeno 10 Ø alle due estremità  
I ganci devono essere assicurati alle barre longitudinali

Diametro del mandrino per piegamento armature:  
per Ø < 12 mm D = 4 Ø  
per 12 < Ø < 16 mm D = 5 Ø