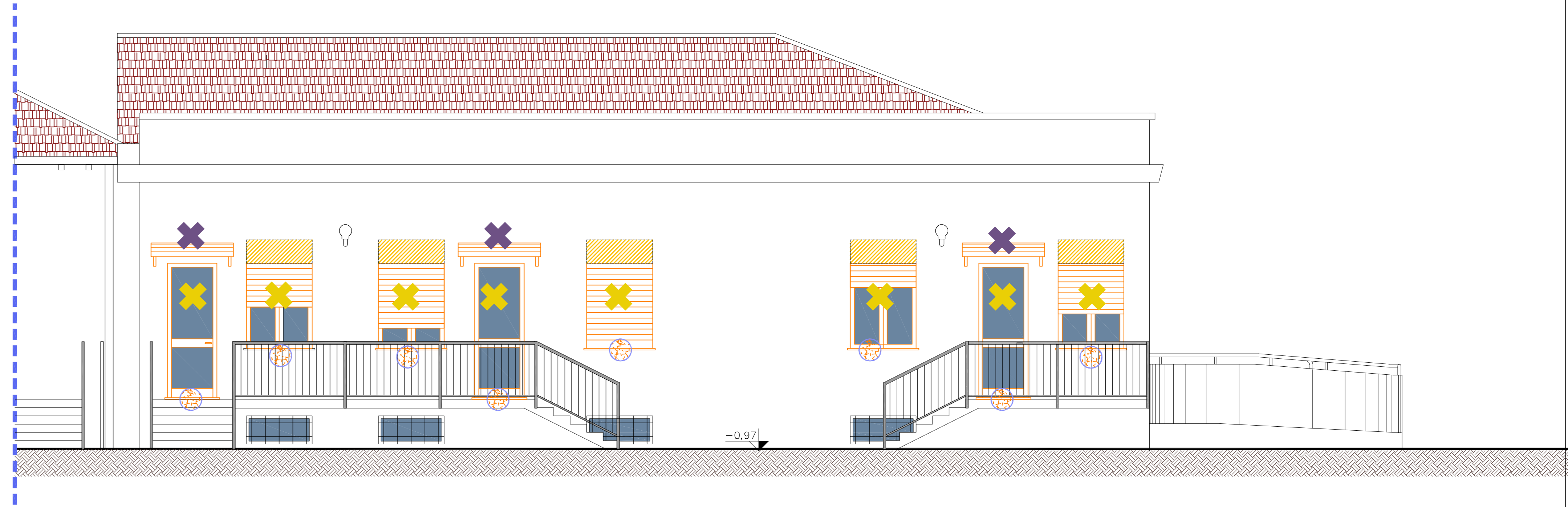


PROSPETTO OVEST SU VIA DON CARRA



PROSPETTO EST

LEGENDA		
	01.A02.B20.030	Taglio a sezione obbligata eseguito a mano performance di vani, passate, sedi di pilastri o travi, sedi di cassoni per persiane avvolgibili e serrande etc in qualunque piano di fabbricato
SCAVI, DEMOLIZIONI E RIMOZIONI		
	01.A02.B85.005	Demolizione e rimozione di strutture metalliche di qualsiasi natura, di tubazioni metalliche, di componenti d'impianti tecnologici e relativi elementi provvisori metallici di fissaggio, di quadri elettrici e schermature di protezione alle apparecchiature elettriche, compreso lo sgombero dei detriti
DEMOLIZIONI E SMONTAGGI		
	01.A02.C00.005	Rimozione di infissi di qualsiasi natura, in qualunque piano di fabbricato, compreso la rimozione e l'accatastamento dei vetri
	01.A19.E60.005	Rimozione di apparecchiature igienico sanitarie in qualunque piano di fabbricato
	01.A02.B50.010	Rimozione di rivestimento in piastrelle di qualsiasi tipo. In ceramica
	02.P02.A70.010	Rimozione di radiatore comprensiva di quota parte di tubo
	01.A02.B00.010	Demolizione di pavimenti interni. In ceramica
	01.A02.A25.030	Demolizione di tramezzi o tavolati interni o volte in mattoni forati, in qualunque piano di fabbricato. Con spessore da cm 10 a cm 15 e per superfici di m² 0,50 e oltre
	01.A02.A10.010	Demolizione di murature o di volte in mattoni, dello spessore superiore a cm 15, in qualunque piano di fabbricato
	01.A02.A50.005	Demolizione di strutture in calcestruzzo armato, in qualunque piano di fabbricato
	01.A02.A70.030	Demolizione di solai, compresa sovrastante caldana
	01.A02.A95.030	Demolizione di strutture di rampe e pianerottoli di scale misurati in proiezione per la loro effettiva superficie. Con struttura in calcestruzzo armato
	01.A02.B40.005	Rimozione di lastre di pietra o marmo di qualsiasi spessore, misurate nella loro superficie reale. Con una superficie di almeno m² 0,50
	02.P02.A56.010	Rimozione di opere in ferro di qualsiasi specie (tipo: ringhiere, putrelle, inferriate, ecc.) compreso accatastamento al piano cortile
	01.A02.A30.005	Demolizione di murature in calcestruzzo non armato, in qualunque piano di fabbricato.
	01.A02.D00.010	Disfacimento manuale di pavimentazione in ciottolato o in cubetti per recupero e reimpiogo, compreso lo scavo del fondo sabbioso. Per quantitativi fino a m² 10
	01.A02.A40.005	Demolizione di caldaie, sottofondi in calcestruzzo non armato, in qualunque piano di fabbricato, compresa la salita o discesa a terra dei materiali
	01.A01.A55.010	Scavo a sezione obbligata o a sezione ristretta per opere di fondazione, in terreni sciolti o compatti, di larghezza minima 30 cm, anche in presenza di acqua fino ad un battente massimo di 20 cm, eseguito con idonei mezzi meccanici.
	01.A23.C60.005	Rimozione di pavimento scomponibile, compreso il carico ed il trasporto dei materiali nei luoghi indicati dalla direzione lavori A mano
	01.A23.B75.005	Rimozione manuale di fasce in pietra per modifiche o riparazione di marciapiedi compreso il carico, il trasporto manuale e l'accatastamento



SEZIONE A-A' E PROSPETTO LATERALE

 SOCIETA' DI PROGETTAZIONE s.r.l. VERCELLI - Via Viganotti, 2 tel. 0161.259888 - fax. 0161602132 e-mail: info@arkistudio.eu www.arkistudio.eu	PROVINCIA DI VERCELLI COMUNE DI SALUGGIA	
	RIVALUTAZIONE EDIFICIO IN VIA DON CARRA PER REALIZZAZIONE POLO SOCIO SANITARIO	
AMMINISTRATORE E DIRETTORE TECNICO TULLIO TOSELLI ARCHITETTO N. 22 ORDINE ARCHITETTI DI VERCELLI 	NUMERO: 236 COMMITTENTE: COMUNE DI SALUGGIA Piazza del Municipio, 16 - 13040 Saluggia	TAVOLA: 12 SCALA: 1:50
FASE PROGETTUALE: PROGETTO DEFINITIVO-ESECUTIVO		
TIPOLOGIA: EDILE		
ELABORATO: INTERVENTI DI DEMOLIZIONE E RIMOZIONE: PROSPETTI		
N° EDIZIONE: PRIMA EDIZIONE SECONDA EDIZIONE TERZA EDIZIONE QUARTA EDIZIONE QUINTA EDIZIONE	REDAZIONE: DATA: 30/09/2021 NOME: G.G.	VERIFICA: DATA: 30/09/2021 NOME: T.T.
VALIDAZIONE: DATA: 30/09/2021 NOME: T.T.		CONSEGNA: DATA: SETTEMBRE 2021
PATH: 236-Saluggia-Centro-Sociale-Social-VERCELLI-PPF-Adattato-eccezio		FILE: Rilievo e Progetto.dwg LAYOUT: INTERVENTI DEMO PROSP
PATH: 236-Saluggia-Centro-Sociale-Social-VERCELLI-PPF-Adattato-eccezio		FILE: 12 - Interventi di demolizione e rimozione: prospetti.pdf