

Localizzazione dell'intervento

Legenda stato di conservazione

INTONACO

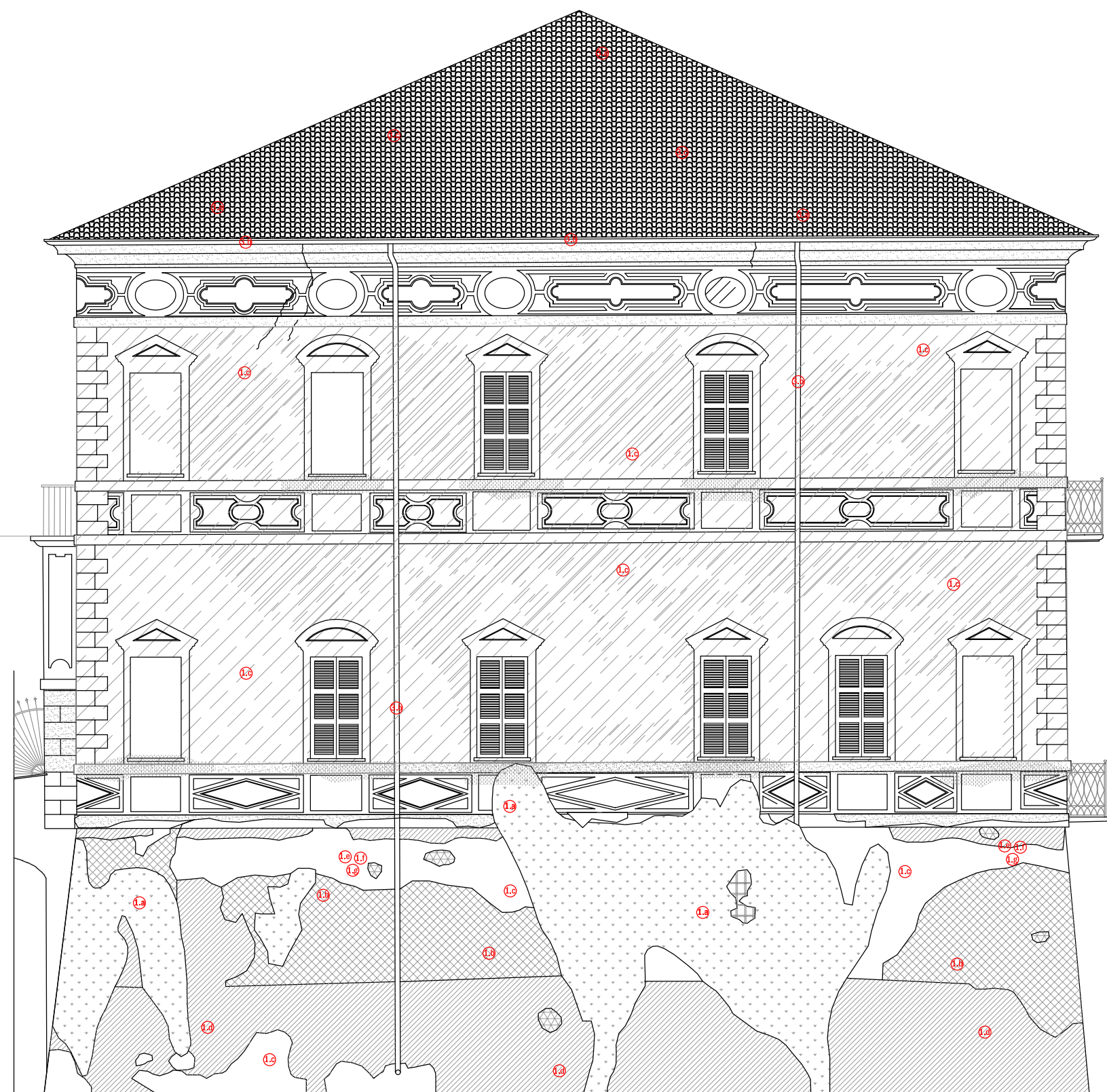
- decoesione dello strato superficiale interessato dal dilavamento - polverizzazione
- lacuna, esfoliazione
- materiale Incongruo - intonaco cementizio
- macchie, croste, muffe
- patina biologica
- fessurazioni più o meno profonde ma non passanti
- intonaco in buono stato - solo dilavamento superficiale
- mancanza o carenza di adesione nel supporto

LATERIZI IN COTTO

- disgregazione, abieolazione, polverizzazione dei giunti di allettamento
- ammanchi
- patina biologica
- materiale Incongruo (Intonaco cementizio)
- presenza di vegetazione: piante infestanti coprenti la superficie
- presenza di vegetazione: funghi, alghe e licheni
- laterizio in buono stato - solo dilavamento superficiale

ELEMENTI METALLICI

- ruggine, corrosione e rotture



Mappatura del degrado

PROSPETTO NORD
Scala 1:50

Legenda dei principali interventi

TRATTAMENTI PRELIMINARI DI RIMOZIONE E PULITURA

- 1.a** Applicazione di prodotto biocida a spruzzo o pennello e rimozione meccanica di vegetazione infestante, inclusi oneri di protezione delle aree circostanti e saggi preliminari di applicazione
- 1.b** Applicazione di prodotto biocida a spruzzo, iniezione o pennello e rimozione meccanica dei microrganismi biodeteriogeni, inclusi oneri di protezione delle aree circostanti e saggi preliminari di applicazione
- 1.c** Lavaggio semplice delle murature esterne con idropulitrice a bassa pressione senza uso di detergenti.
- 1.d** Spicconatura d'intonaco di cemento o di materiali di analoga durezza, in qualunque piano di fabbricato, compresa la discesa o la salita a terra dei materiali, lo sgombero dei detriti, computando le superfici prima della demolizione, compreso il trasporto dei detriti ad impianto di trattamento autorizzato.
- 1.e** Scarificazione curata di giunti, eseguita a mano, dei paramenti murari in laterizio delle malte non più coese e rese instabili dal tempo, con attrezzo metallico idoneo. Compresi la rimozione di materiali di risulta, il successivo carico e trasporto a discarica. Compresa altresì la lavatura con pressione regolata e la preparazione del giunto atto a ricevere la successiva stilatuta e quantaltro occorre per dare il lavoro ultimato
- 1.f** Intervento a cucl-scucl della muratura portante esistente per risanamento di vecchi camini, nicchie stipiti, zone deteriorate, fessurazione, ecc., comprendente la formazione delle sedi, la sagomatura dei materiali con disco abrasivo o martellino, la fornitura e posa in opera di mattoni pieni a macchina per le parti non a vista nella quantità di n. 400 al m² e n. 80 a mano (o di recupero) per la parte in vista, posati con malta cementizia. Le opere di puntellamento e di imbragamento della muratura, la malta di calce opportunamente dosata nelle componenti degli inerti e nei colori per renderla simile a quella esistente, da utilizzare per la stilatuta dei giunti
- 1.g** Stilatuta dei giunti dei paramenti murari in laterizio eseguita a qualsiasi altezza con malta di calce idraulica naturale a bassissimo contenuto di sali idrosolubili, con valore di idraulicità non superiore a 31 e con inerte della zona che riproduce l'aspetto originario della muratura preesistente, atta a garantire una corretta distribuzione dei carichi, adatta a proteggere le murature da infiltrazioni mediante la saturazione di tutta la cavità e procedendo successivamente alla listellatura con idoneo attrezzo metallico premendo sul filo esterno del laterizio. Compresa la pulizia finale del giunto e del mattone al fine di dare la superficie uguale a quella esistente; comprese tutte le lavorazioni occorrenti con spazzole, pennelli ecc., per la pulizia del mattone e dei giunti di malta.

TRATTAMENTI SULLA MURATURA E INTONACI

- 2.a** Risarcitura dei vari strati dell'intonaco mediante applicazione di malte da eseguirsi a livello e/o sottolivello in accordo con la D.L. con malta di calce aerea e/o idraulica naturale pura (classificata NHL a norma EN459-1) con inerti selezionati, inclusi i saggi per la composizione della malta idonea per colore e granulometria, l'applicazione in più strati e la sua lavorazione e finitura per lacune, fessurazioni, fratturazioni estese fino al 30% della superficie e di profondità entro 1 cm
- 2.b** Tinta a calce, previa imprimitura ad una o più tinte a due riprese.

INTERVENTI SULLA COPERTURA

- 3.a** Ripasso di tetto in coppi con rimaneggiamento completo, compreso eventuale sostituzione di quelli deteriorati con coppi nuovi sino alla concorrenza massima del 30%, la discesa ed il trasporto ad impianto di smaltimento autorizzato del materiale di risulta.
- 3.b** Ripassamento di doccioni di gronda e tubi pluviali, comprese tutte le provviste occorrenti per nuove cinghie, staffe o chioderia, le saldature complete (mano d'opera e provviste), la coloritura con una ripresa interna di catramina ai doccioni e tubi pluviali ed una di bianca all'esterno dei doccioni. La rimozione ed il ricollocamento delle tegole, la provvista e posa dei tratti di doccioni e pluviali nuovi verranno pagati a parte. Il prezzo è riferito al m di gronda o di pluviale, escludendo i tratti nuovi. Per tratti di almeno 15 metri di lunghezza.
- 3.c** Fornitura e posa in opera di staffa fermacoppi In rame, completa di chiodi in rame: a "S", sezione fino ad un massimo di 12x90x1 mm.

STUDIO DI ARCHITETTURA
CARLO ROSSO
EMANUELA FORNARO

COMITANTE
COMUNE DI SALUGGIA
Responsabile proc. PEROLIO Geom. Ombretta

PROGETTO
Lavori di restauro e rifunzionalizzazione Palazzo Pastoris

UBICAZIONE
Piazza del Municipio n.15
13040 Saluggia (VC)

OGGETTO
Prospetto Nord - Mappatura del degrado
Stato di conservazione e principali interventi di restauro

DATA
Maggio 2020

SCALA
1:50

TIPLOGIA
architettonico

TAVOLA
DEF 03

FASE
progetto definitivo

AGGIORNAMENTI

REFERIMENTI

PROGETTISTI
PROGETTO DEFINITIVO
Arch. Emanuela Fornaro

RICHIEDENTE
Comune di Saluggia
Piazza del Municipio n.15
13040 Saluggia (VC)
Partita IVA: 00397790023

Arch. Carlo Rosso

DIRETTORE LAVORI

IMPRESA



VIA S. CROCE 12
13100 VERCELLI
TEL. 0161 251121
FAX 0161 601105
P.L. 01706030029
info@carlorosso.it

Documento di proprietà - STUDIO DI ARCHITETTURA ROSSO-FORNARO

A DISPOSIZIONE PER LE
VOLONTARIE ATTIVITÀ

RESPONSABILE UNICO DEL PROCEDIMENTO:
Geom. Ombretta PEROLIO