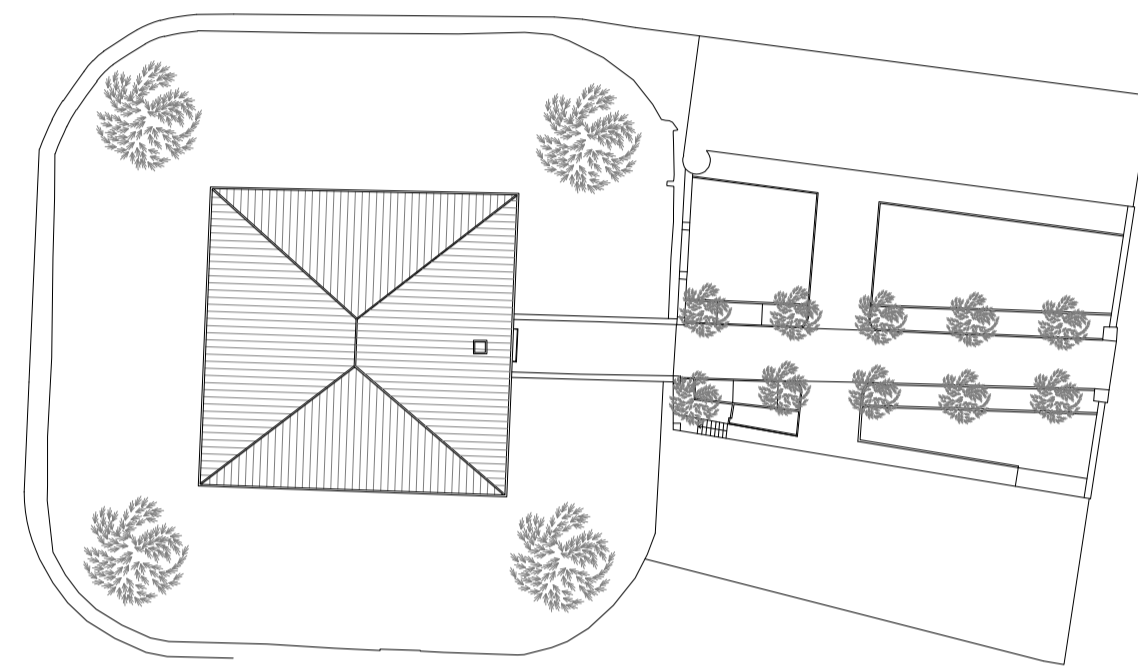
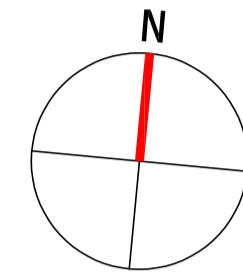


## Legenda dei principale interventi

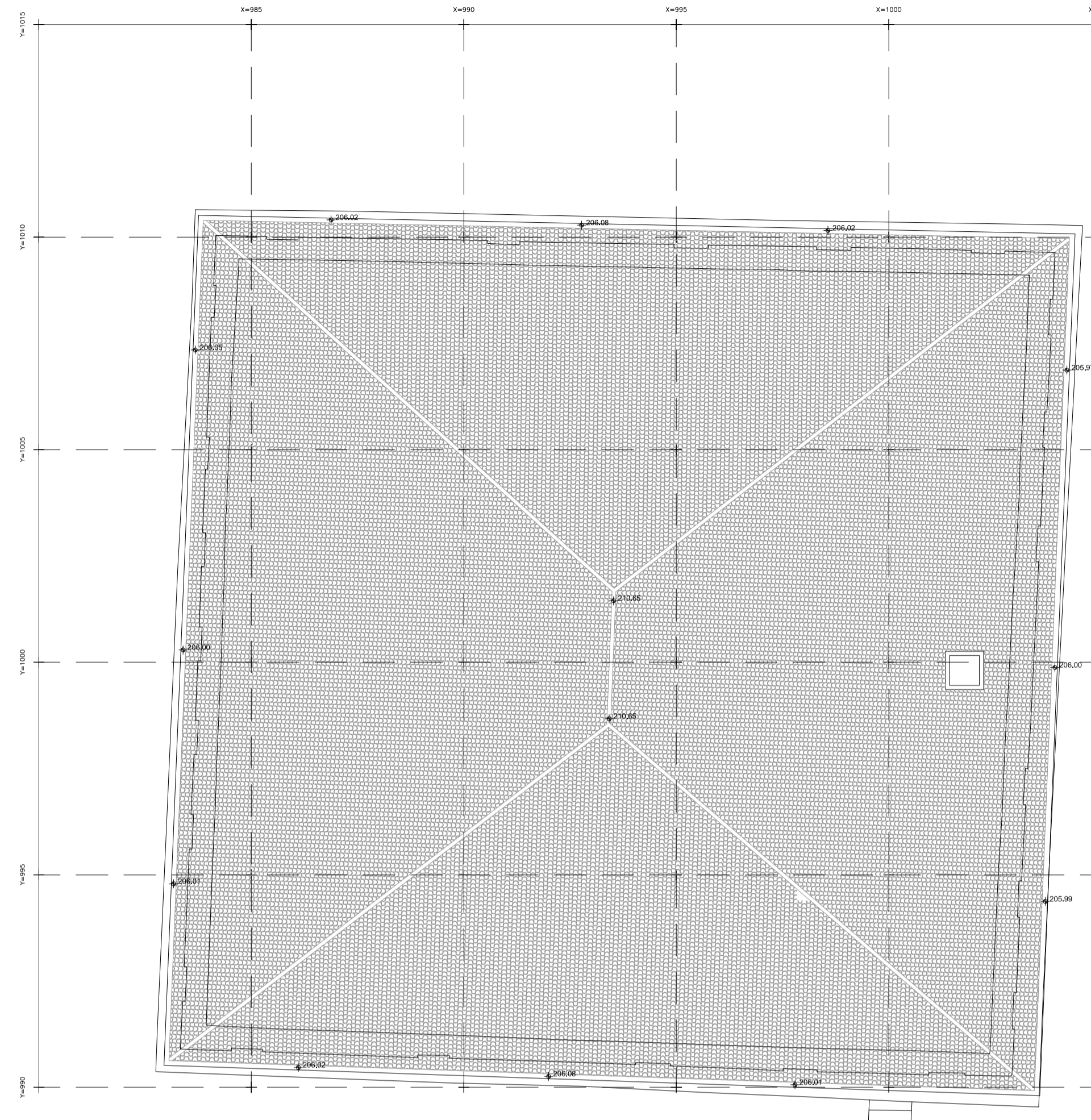
### INTERVENTI SULLA COPERTURA

- 3.a Ripasso di tetto in coppi con rimangiamento completo, compreso eventuale sostituzione di quelli deteriorati con coppi nuovi sino alla concorrenza massima del 30%, la discesa ed il trasporto ad impianto di smaltimento autorizzato del materiale di risulta.
- 3.b Ripassamento di doccioni di gronda e tubi pluviali, comprese tutte le provviste occorrenti per nuove cicogne, staffe o chioderia, le saldature complete (mano d'opera e provviste), la colofitura con una ripresa interna di catramina ai doccioni e tubi pluviali ed una di blecca all'esterno dei doccioni.
- 3.c Fornitura e posa in opera di staffe fermacoppi in rame, completa di chiodi in rame: a "S", sezione fino ad un massimo di 12x90x1 mm.



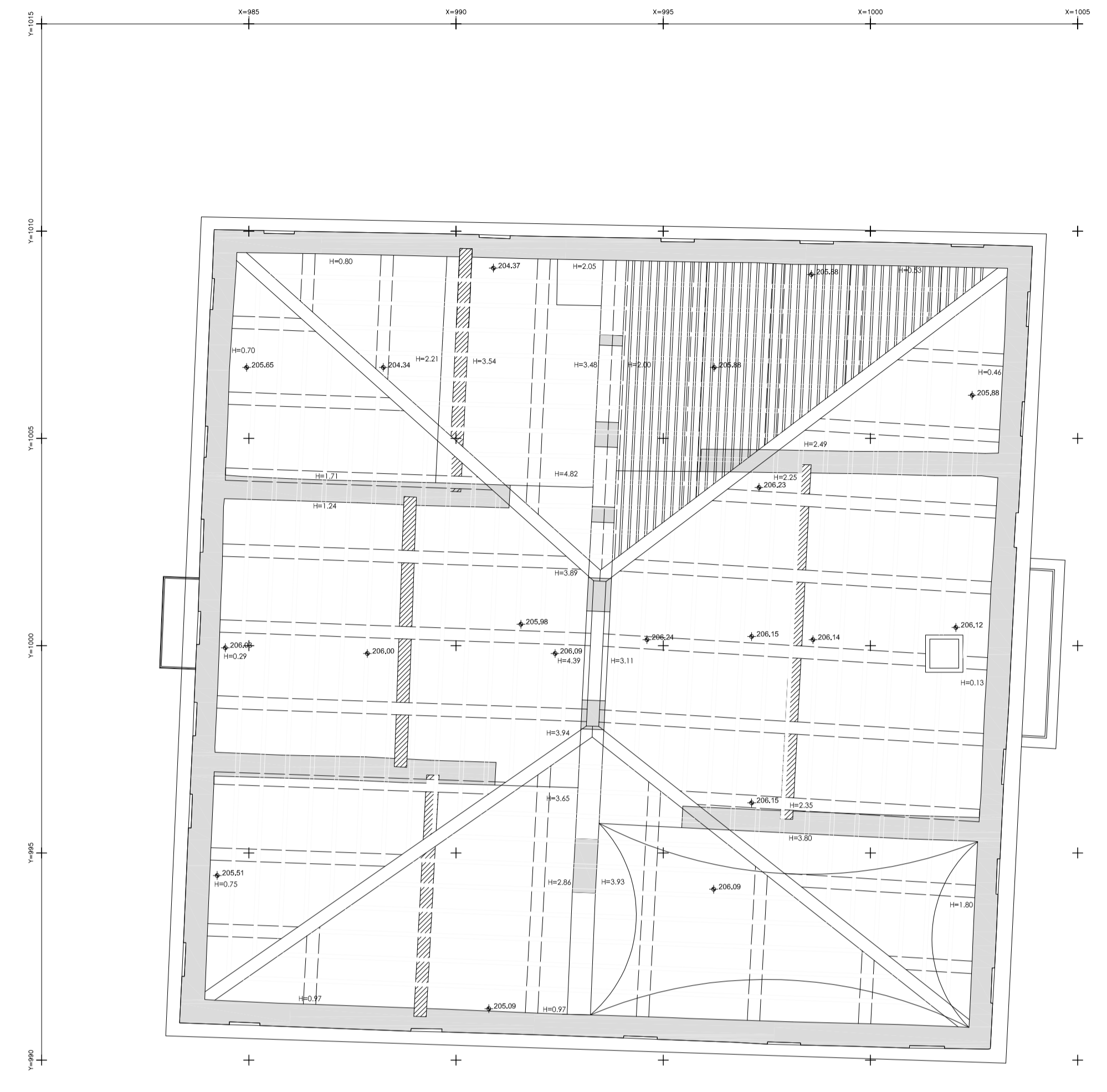
### Planimetria Generale

PLANIMETRIA  
Scala 1:2000



### Manto di copertura

PLANIMETRIA  
Scala 1:100



### Struttura del tetto

PLANIMETRIA  
Scala 1:100

STUDIO DI  
ARCHITETTURA  
**CARLO  
ROSSO**  
EMANUELA  
FORNARO

COMMITENTE  
**COMUNE DI SALUGGIA**  
Responsabile proc. PEROLIO Geom. Ombretta

PROGETTO  
Lavori di restauro e rifunionalizzazione Palazzo Pastoris

UBICAZIONE  
**Piazza del Municipio n.15**  
13040 Saluggia (VC)

OGGETTO  
**Ripassatura manto di copertura**  
Planimetria e sezione

DATA  
Dicembre 2020

SCALA  
1:100

TIPOLOGIA  
architettonico

TAVOLA  
**ESE 15**

FASE  
progetto esecutivo

AGGIORNAMENTI

PROGETTISTI  
PROGETTO DEFINITIVO  
Arch. Emanuela Fornaro

RICHIEDENTE  
**Comune di Saluggia**  
Piazza del Municipio n.15  
13040 Saluggia (VC)  
Partita IVA: 06397790623

Arch. Carlo Rosso

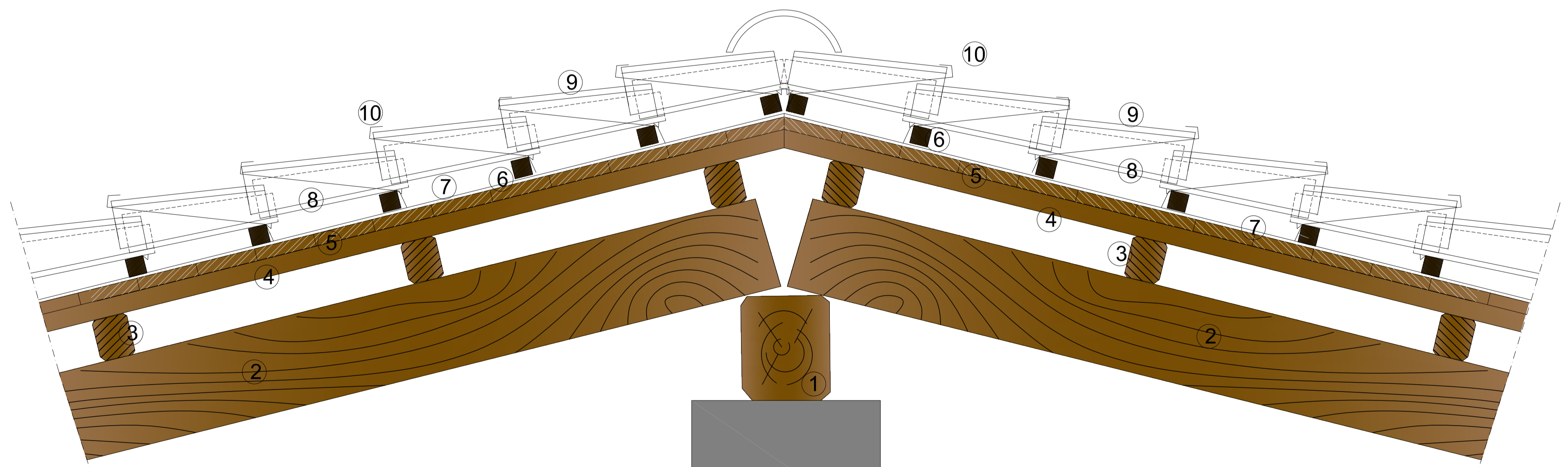


VIA S. CRISTOFORO 12  
13100 VERCELLI  
TEL. 0161 251721  
FAX 0161 601105  
P.I. 01786210029  
info@studiorossofornaro.it

Documento di proprietà : STUDIO DI ARCHITETTURA ROSSO-FORNARO

A DISPOSIZIONE PER LE  
VERBAZIONI D'UFFICIO

RESPONSABILE UNICO DEL PROCEDIMENTO:  
Geom. Ombretta PEROLIO



### Legenda degli elementi costituenti il sistema della copertura

- 1 - Trave di colmo
- 2 - Falso puntone
- 3 - Arcareccio
- 4 - listello
- 5 - Tavolato
- 6 - Listelli di supporto manto di copertura
- 7 - Guaina impermeabile e traspirante
- 8 - Controcoppo
- 9 - coppo esistente o di recupero
- 10 - graffette fermacoppi in rame

### Sezione tipo della struttura del tetto

Scala 1:10