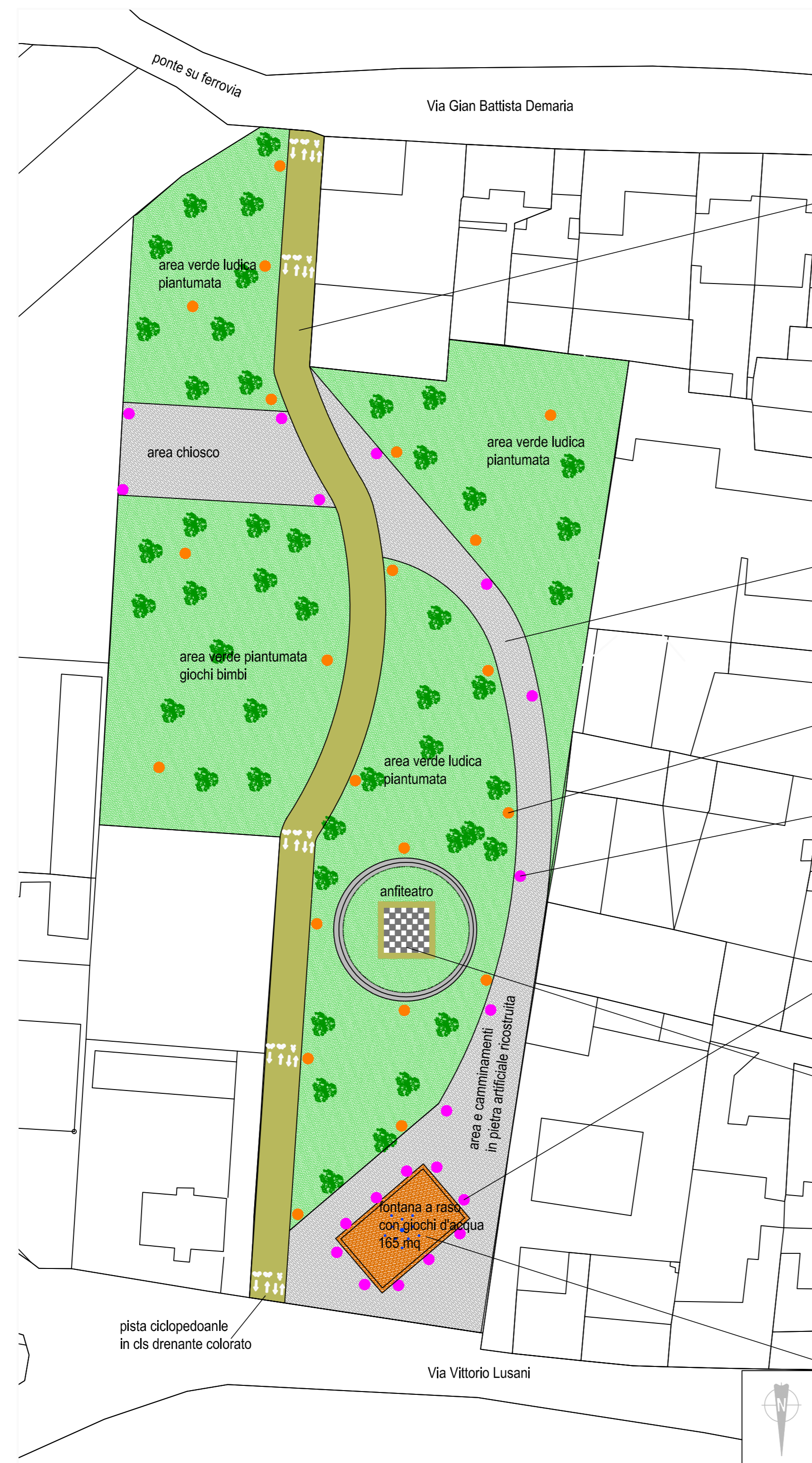


PLANIMETRIA GENERALE DELL'AREA IN PROGETTO  
scala 1:500



DOCUMENTAZIONE FOTOGRAFICA ESEMPLIFICATIVA

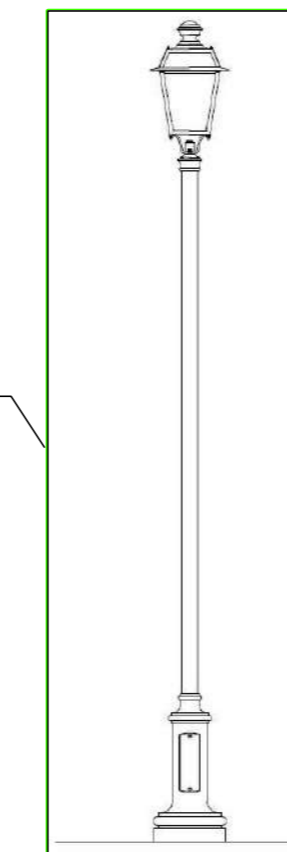
pavimentazione in calcestruzzo drenante



pavimentazione in pietra artificiale



lampioni con lanterne



faretti per camminamenti ed area chiosco



faretti per bordo fontana



elementi di arredo per anfiteatro



fontana a raso con giochi d'acqua



STUDIO **OTTORINA SPINELLI** **MILCO VIVIANI**  
ARCHITETTI  
CORSO SANT'IGNAZIO 10/A  
SANTHIA'

REGIONE PIEMONTE PROVINCIA DI VERCELLI  
**COMUNE DI SALUGGIA**

PROGETTO:

**PROGETTO DEFINITIVO**  
**REALIZZAZIONE PARCO ED**  
**AREA A VERDE PUBBLICO**

COMMITTENTE:

**AMMINISTRAZIONE COMUNALE DI SALUGGIA**  
**P.zza del Municipio n.16 13040 Saluggia VC**  
**C.F.: 84501250025 - P.IVA: 00397790023**

STUDIO A.D. TECNICO ASSOCIATO  
OTTORINA SPINELLI E MILCO VIVIANI ARCHITETTI  
CORSO SANT'IGNAZIO N° 10/A SANTHIA'  
Tel. e fax: 0161 950620 - E-mail: a.d.studio@libero.it  
P.Iva 0157000024

**PLANIMETRIA DELL'AREA DI**  
**INTERVENTO IN PROGETTO**  
**E DOCUMENTAZIONE**  
**FOTOGRAFICA**

**Tav.2**

Maggio 2021