

CENTRO SETTIA



SOGGETTO PROPONENTE

COMUNE DI SALUGGIA
 IL SINDACO
 Firmino BARBERIS

IL RESPONSABILE DELL'AREA
 LL.PP. e R.U.P.
 Geom. Ombretta PEROLDI

PROGETTO

PROGETTO ARCHITETTONICO:
 Arch. Anna Chiara TAMPONE
 VIA Casale Benne, 10 - 13040 SALUGGIA (VC)
 TEL. e FAX 0161-401631
 E-MAIL: actampone@gmail.com

PROGETTO STRUTTURE:
 Ing. Orazio MINELLA
 VIA CIGLIANO, 13 - 13040 MONCRIVELLO (VC)
 TEL. e FAX 0161-401631
 E-MAIL: mail@studiominiella.com
 www.studiominiella.com

MAPPA DEGRADO

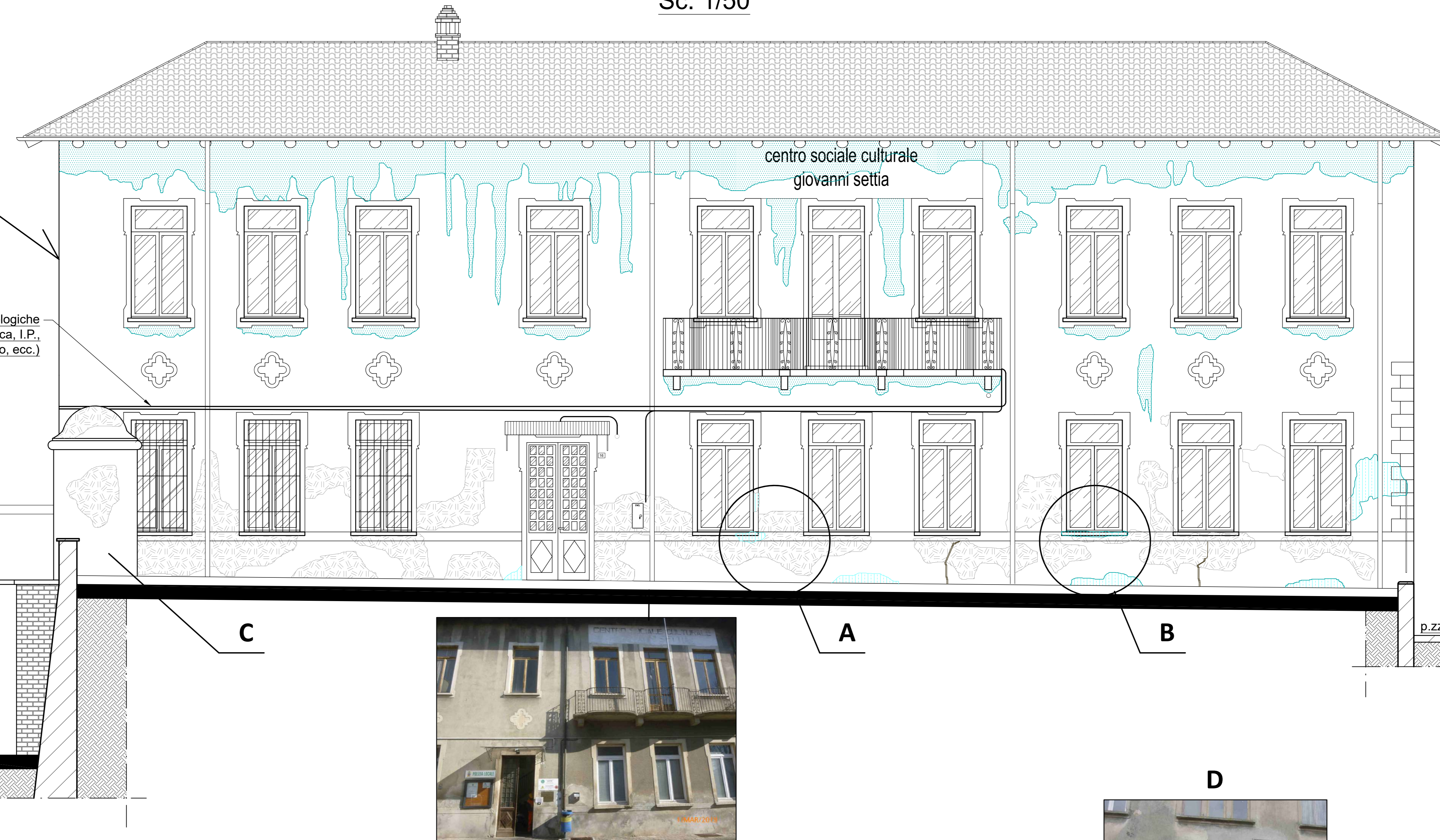
oggetti: PROGETTO DEFINITIVO - ESECUTIVO
 codice fase: Numero tavola: F_1
 scala: 1:20
 codice: H725_DEF_RCS_TAV_7
 data: 6/7/2021
 revisione: 00

Prospetto lato vialetto
 Sc. 1/50



Reti tecnologiche
 (energia elettrica, I.P.,
 telefono, ecc.)

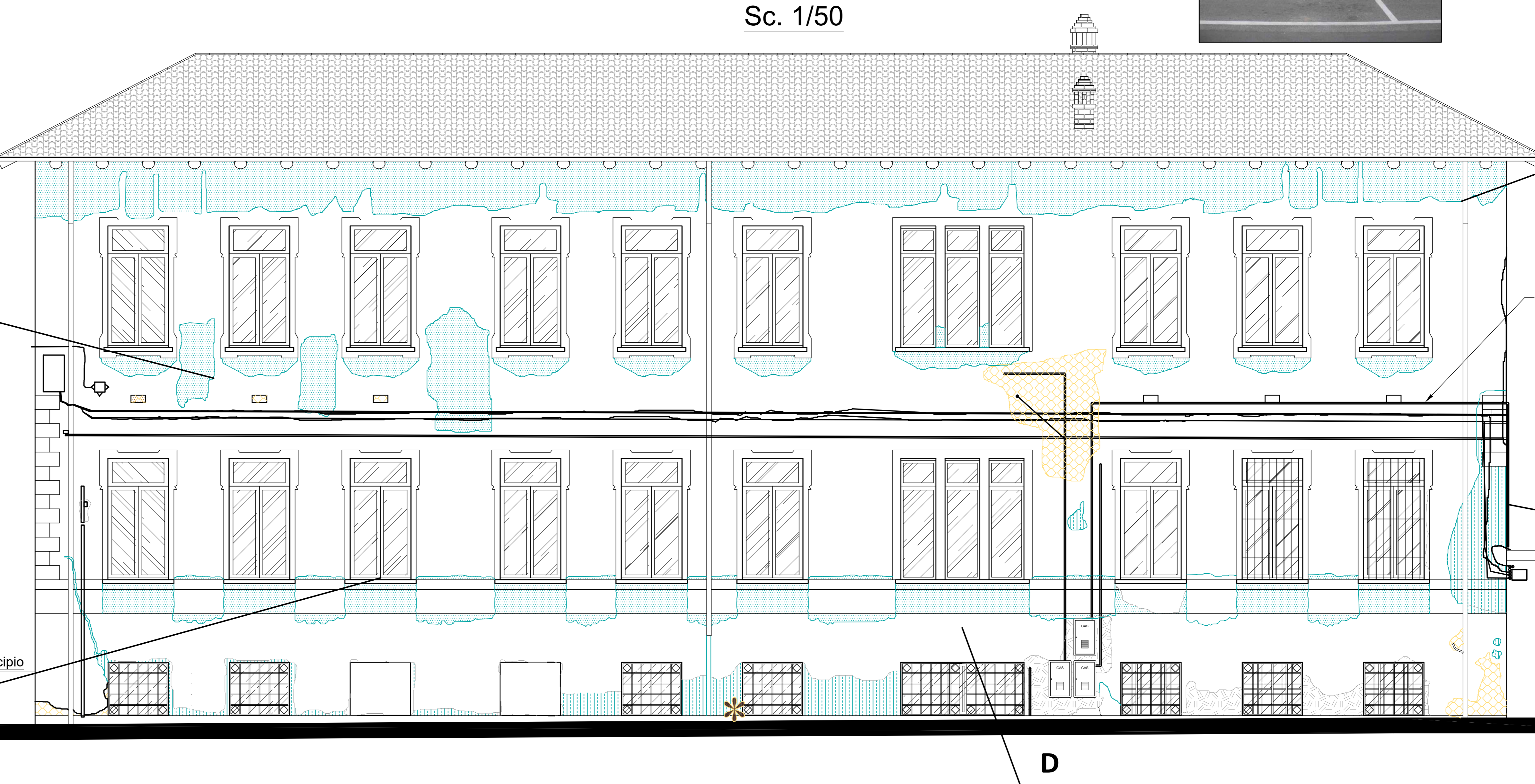
Fossato



Prospetto lato via Don F. Cerruti
 Sc. 1/50

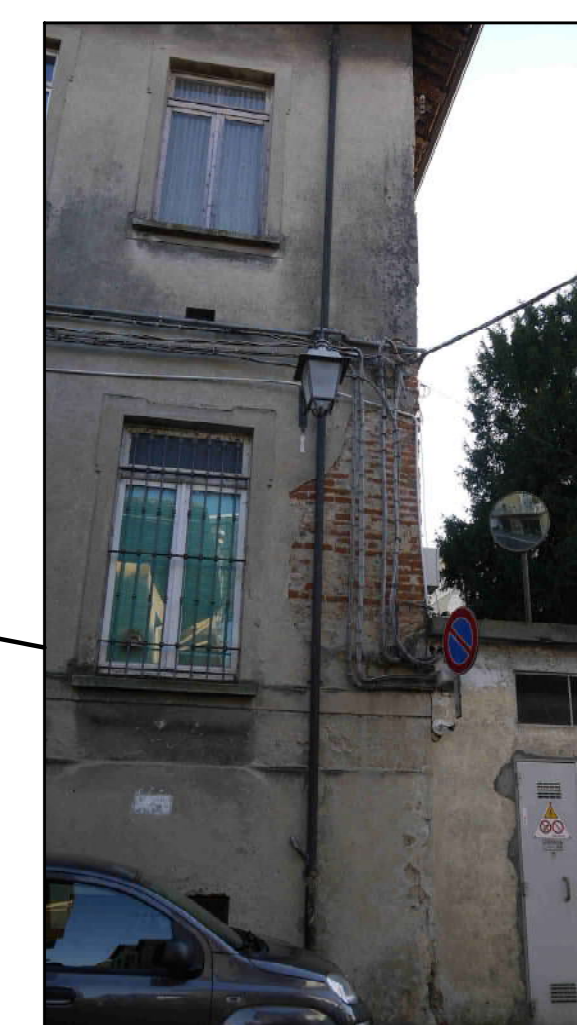


p.zza del municipio



Reti tecnologiche
 (energia elettrica, I.P.,
 telefono, ecc.)

Cabina
 ENEL



MAPPATURA DEL DEGRADO

	Presenza vegetazione	Traccia o presenza di organismi vegetali o naturali alla base dell'edificio e sulla facciata. Provocata dall'azione chimica e dall'azione dell'acqua.
	Corrosione parti metalliche	Progressiva alterazione o distruzione dei materiali dovuta ai processi chimici anche correlati a presenza di acqua e di acidi diffusi nell'ambiente. Si va a formare in caso di questo degrado sugli elementi metallici la ruggine, sostanza incolorata di color rosso-bruno prodotta dal contatto del ferro con gli agenti atmosferici.
	Esfoliazione, disgregazione	Rimozione del contatto degli strati superficiali componenti l'intonaco da quelli sottostanti o della pittura superficiale. Può essere provocata dall'azione degli agenti atmosferici e chimici e anche dalla presenza costante di umidità da risalita capillare.
	Distacco	Absenza d'intonaco che lascia a nudo la muratura. Può essere provocato dall'azione di agenti atmosferici e chimici.
	Crusta	Esistenza di materiale dovuta all'azione delle acque meteoriche, con conseguente trasporto di particolato.
	Patina biologica alterazione cromatica	Alterazione che si manifesta attraverso la variazione di pH, parametri che influenzano il colore, l'aspetto, l'assorbimento. Può manifestarsi con morfologie diverse a seconda delle condizioni e può riferirsi a zone ampie di localizzate. Può essere provocata dall'azione dell'acqua e dall'azione chimica. Come conseguenza si può caratterizzare patina biologica.
	Fratturazione fessurazione	