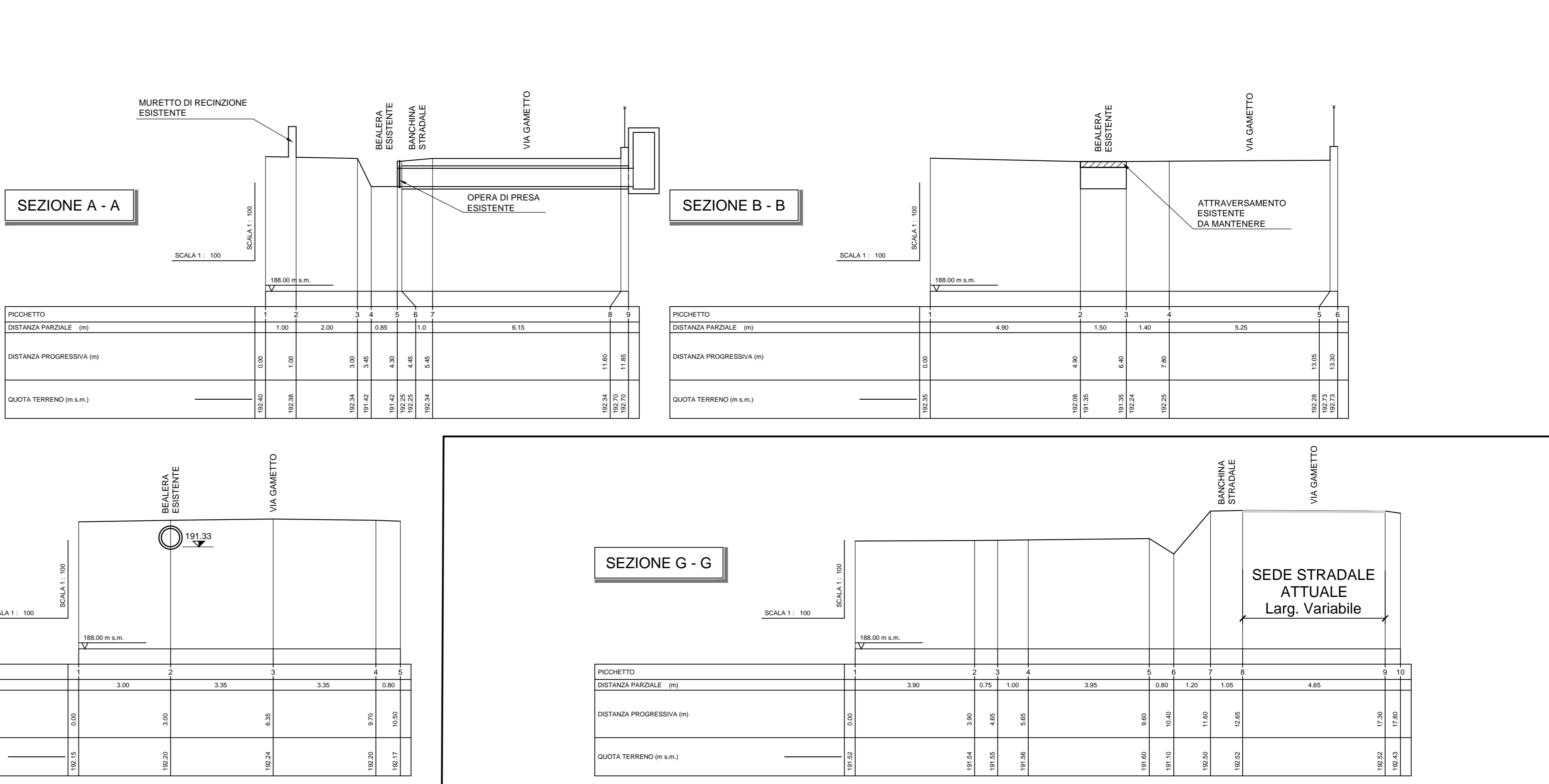
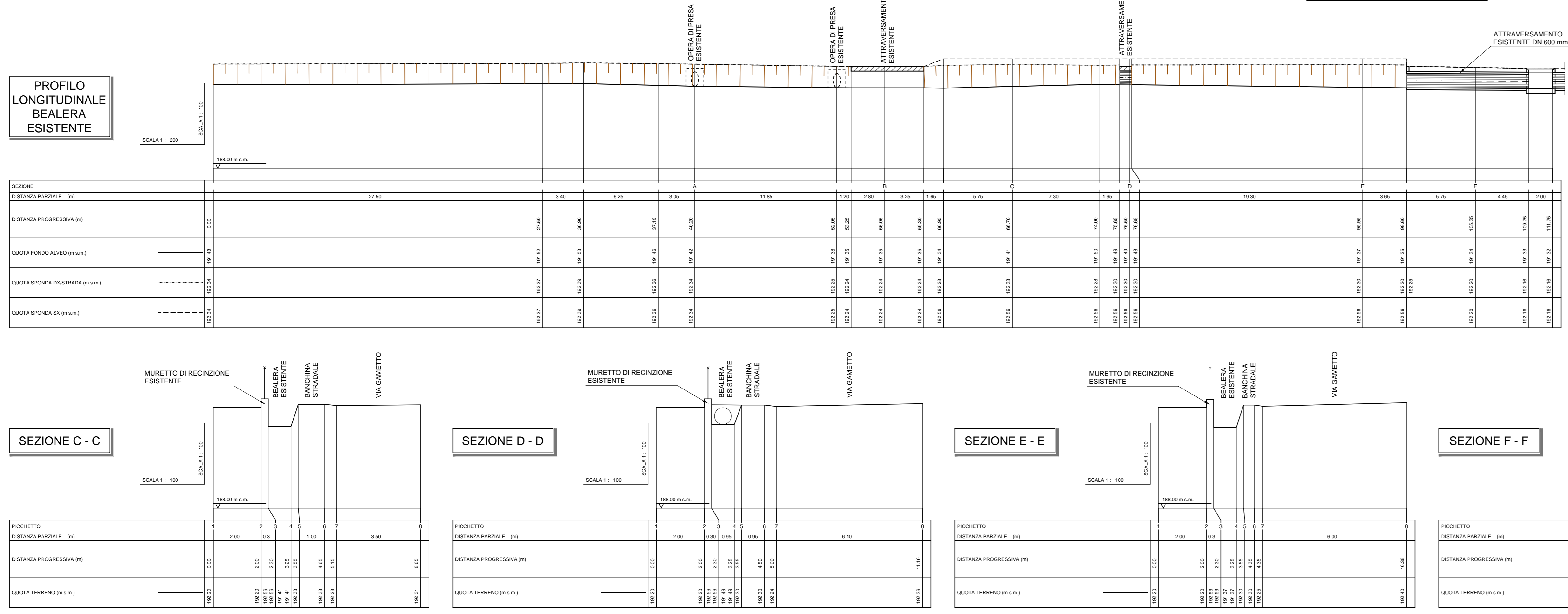
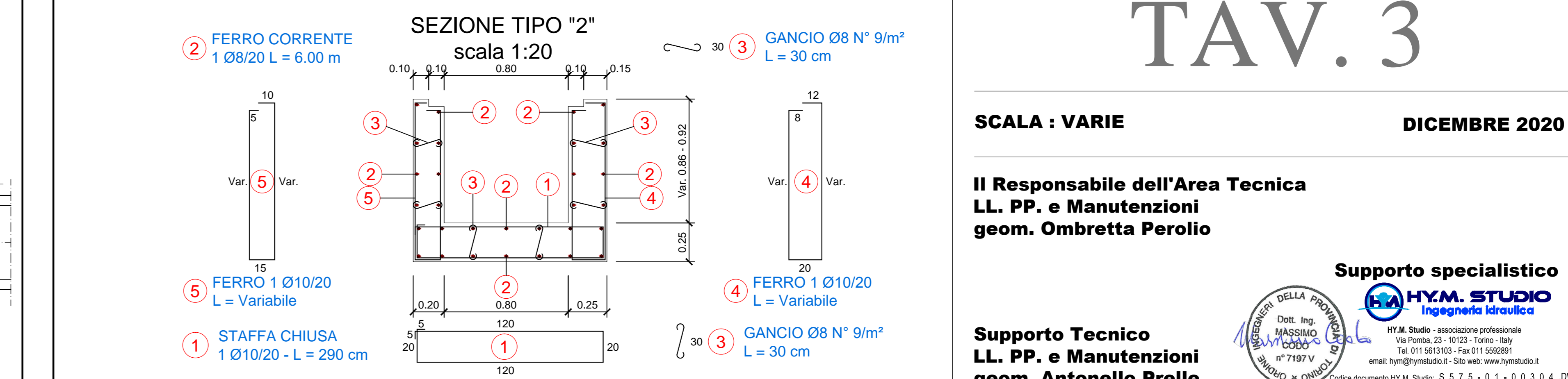
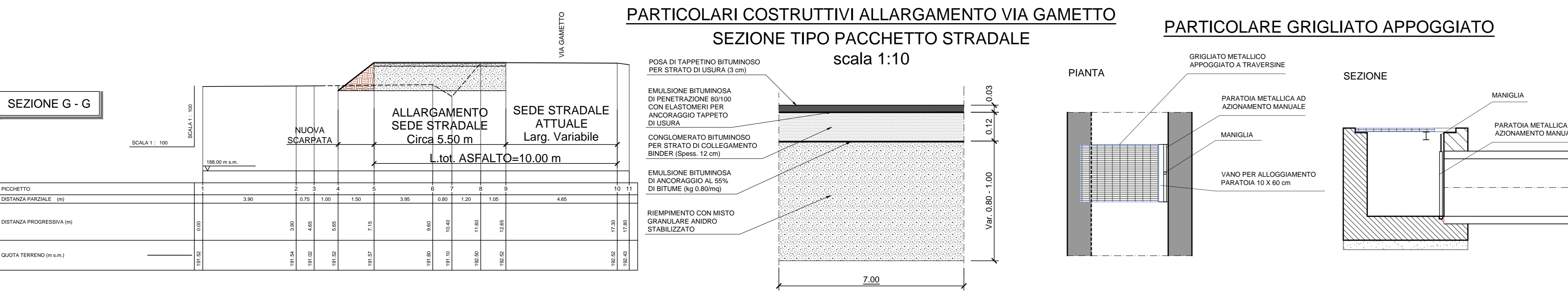
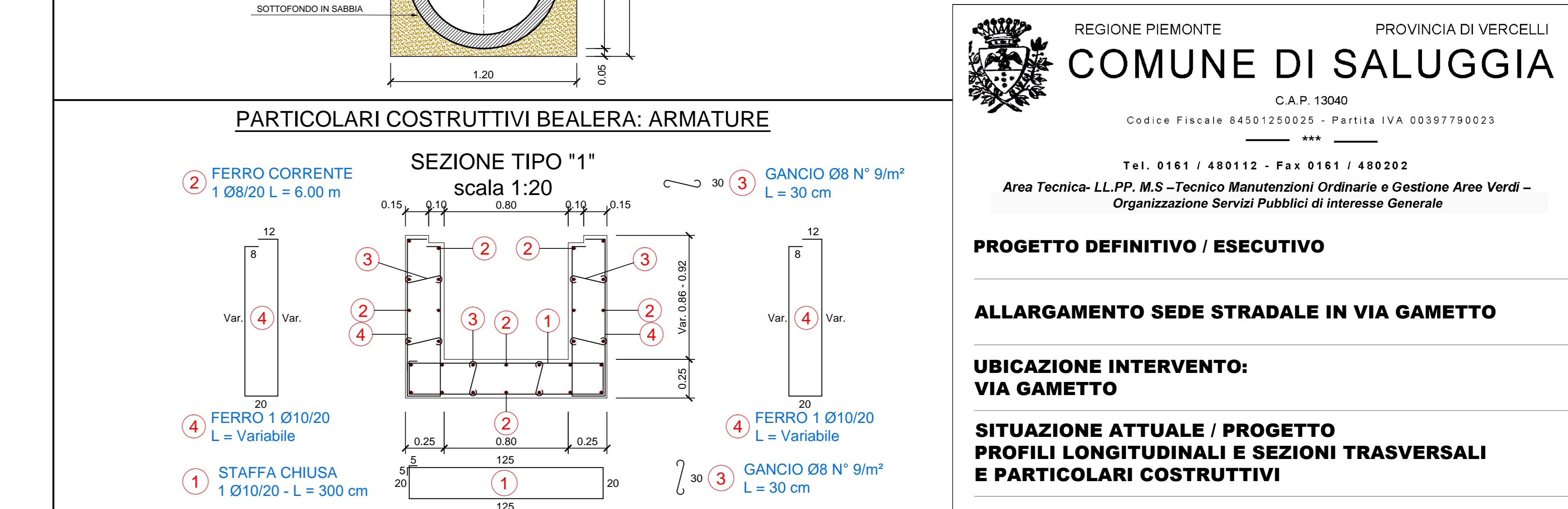
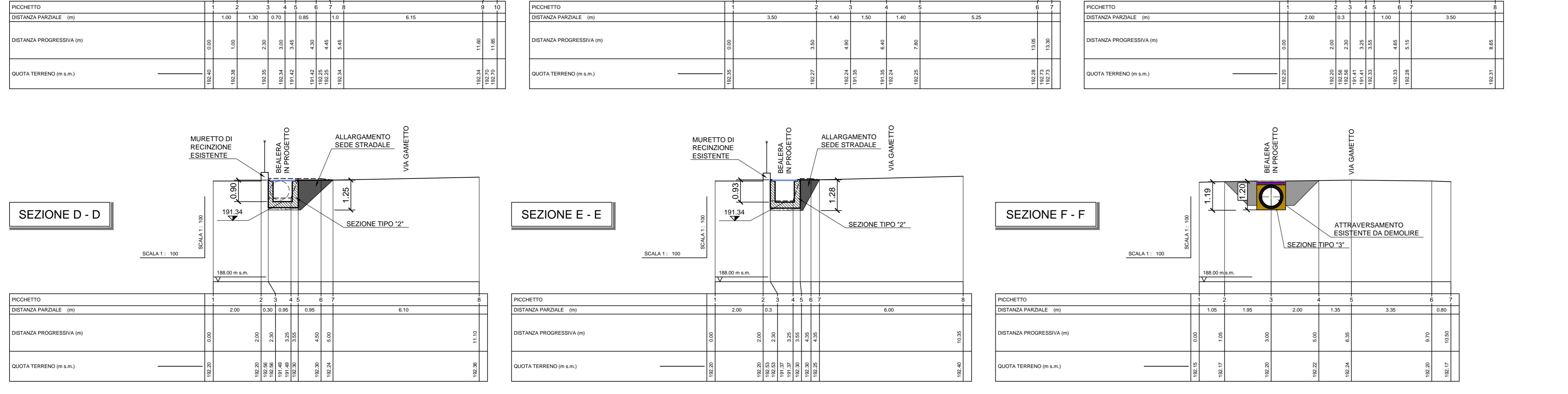
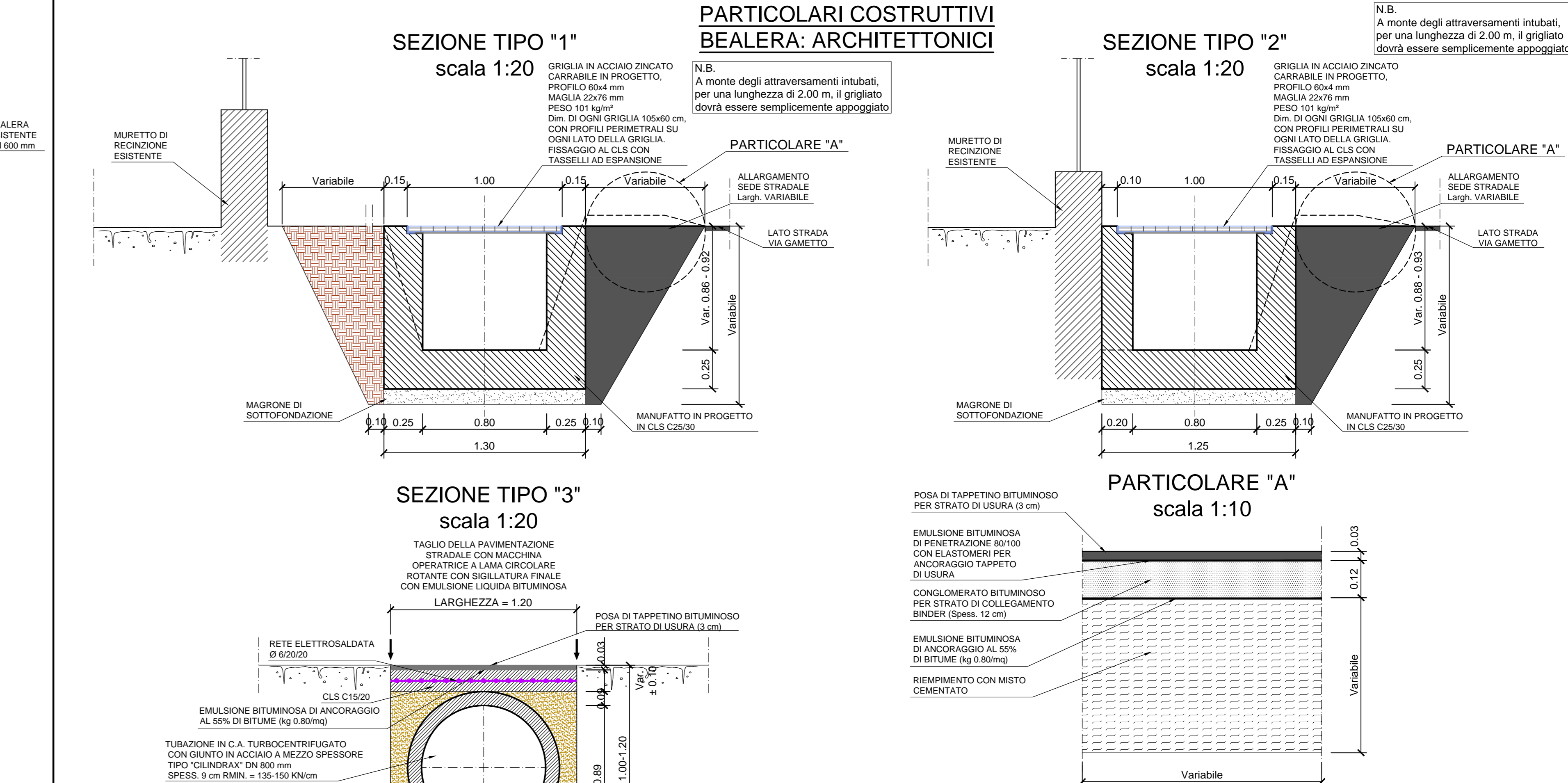
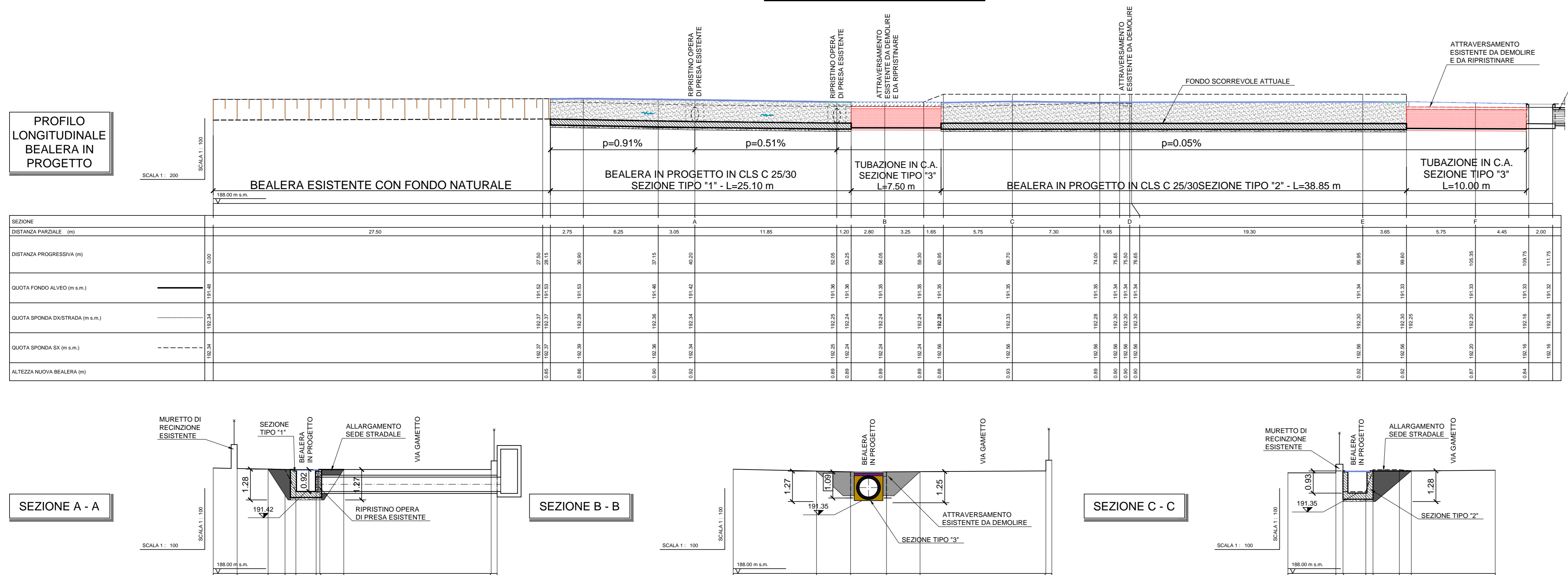


SITUAZIONE ATTUALE



SITUAZIONE DI PROGETTO



REGIONE PIEMONTE PROVINCIA DI VERCELLI
COMUNE DI SALUGGIA
 C.A.P. 13040
 Codice Fiscale 84501250025 - Partita IVA 00597790023

 Tel. 0161 / 480112 - Fax 0161 / 480202
 Area Tecnica - LL.PP. M.S. - Tecnico Manutenzioni Ordinarie e Gestione Aree Verdi -
 Organizzazione Servizi Pubblici di Interesse Generale

PROGETTO DEFINITIVO / ESECUTIVO

ALLARGAMENTO SEDE STRADALE IN VIA GASETTO

UBICAZIONE INTERVENTO: VIA GASETTO

SITUAZIONE ATTUALE / PROGETTO PROFILI LONGITUDINALI E SEZIONI TRASVERSALI E PARTICOLARI COSTRUTTIVI

TAV. 3

SCALA : VARIE DICEMBRE 2020

Il Responsabile dell'Area Tecnica
LL. PP. e Manutenzioni
 geom. Ombretta Perolio

Supporto specialistico
Supporto Tecnico
 LL. PP. e Manutenzioni
 geom. Antonello Prelle

HY.M. STUDIO
 Ingegneria Idraulica
 HY.M. Studio - ingegnere professionista
 Via Forcella, 23 - 10123 - Torino - Italy
 Tel. 011 561310 - Fax 011 5628291
 email: info@hymstudio.it - Site web: www.hymstudio.it
 n° 7197 V

Documento HY.M. Studio: S 5 7 5 - 0 1 - 0 3 0 4 - DWG