

SADO - associati
Ingegneria e Architettura

Arch. Antonello Sado
Via dei Mille, 42/a
10123 - Torino
Tel. 011.19706499 - Fax 011.19706499
e-mail antonello.sado@fastwebnet.it

Ing. Angelo Sado
Via G.Bove, 14
10129 - Torino
Tel. 011.505997 - Fax 011.505997
e-mail angelo.sado@fastwebnet.it

COLLABORATORI:
Arch. Alessandra Ghignone
Arch. Alessio Patrucco



Regione Piemonte Provincia di Vercelli

COMUNE DI SALUGGIA

"Realizzazione Pista Ciclabile S.P.3 -
Capoluogo/Frazione S.Antonino".

LOTTO "C" FUNZIONALE

PROGETTO ESECUTIVO



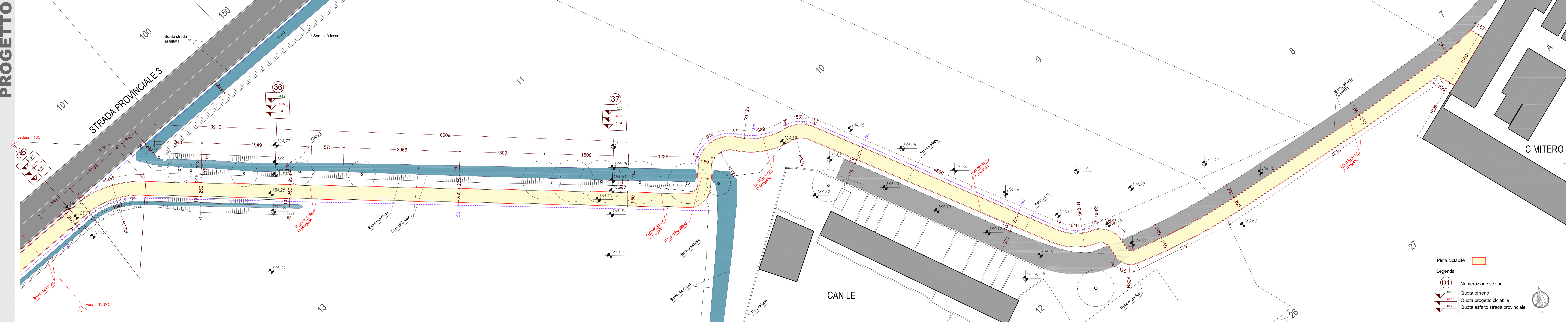
RESPONSABILE
U.T.C.
Geom. OMBRETTA PEROLIO

TITOLO
**PLANIMETRIA GENERALE
PROGETTO**

TAVOLA
T.4Cd

SCALA
1:200

DATA	Marzo 2021	ARCHIVIO
REVISIONE	FILE	Esec pista ciclabile



Pista ciclabile

Legenda

01 Numerazione sezioni

Quota terreno

Quota progetto ciclabile

Quota asfalto strada provinciale