

COMUNE DI SALUGGIA
PROVINCIA DI VERCELLI
REGIONE PIEMONTE



“Realizzazione Pista Ciclabile S.P.3 -Capoluogo/Frazione S. Antonino”.

PROGETTO ESECUTIVO



A.2) RELAZIONE ILLUSTRATIVA

RESPONSABILE U.T.C.
Geom. Ombretta Perolio

PROGETTISTA
Studio Tecnico Associato Sado
Dott. Arch. Antonello Sado
Dott. Ing. Angelo Sado

DATA: Luglio 2021

indice

1.	<i>Premessa</i>	3
2.	<i>L'asse della Strada Provinciale 3: da infrastruttura territoriale a nuova centralità urbana</i> ...	3
3.	<i>Inquadramento storico</i>	3
4.	<i>Inquadramento urbanistico</i>	4
5.	<i>Indagini geologiche, idrogeologiche e archeologiche preliminari</i>	4
6.	<i>Stato attuale dell'area</i>	4
7.	<i>Contenuti progettuali</i>	5
8.	<i>Gli interventi in progetto</i>	5

1. Premessa

Il Comune di Saluggia nell'ambito di un ampio programma di valorizzazione della città nel suo complesso ha assunto la determinazione di realizzare un intervento di sistemazione globale della Strada Provinciale 3 finalizzato ad estendere le piste ciclabili esistenti e contemporaneamente ad una riqualificazione dell'immagine urbana. L'iniziativa si pone come obiettivo la riqualificazione della via d'accesso a est della città tenendo conto delle esigenze, delle preesistenze e dello stato dei luoghi.

A tal fine l'Amministrazione Comunale con Determinazione del Responsabile del settore LL.PP, ha assegnato all'U.T.C. dello stesso comune l'incarico per il progetto di fattibilità tecnico ed economico del "prolungamento della pista ciclabile della Strada Provinciale 3", sino al campo santo dell'abitato di Sant'Antonino.

Il progetto si inserisce in uno più ampio che include la riqualificazione dell'intero asse viario di Strada Provinciale 3.

Il Masterplan prende in considerazione la fattibilità di prolungare la pista ciclabile dall'attuale supermercato In's, sino al campo santo dell'abitato di Sant'Antonino.

Gli obiettivi dell'intervento valutati dall'Amministrazione Comunale sono i seguenti, di seguito elencate in ordine decrescente di priorità:

1. realizzazione della pista ciclabile;
2. revisione degli accessi d'attestamento prossimi alle aree agricole e residenziali;
3. riqualificazione di aiuole spartitraffico.

2. L'asse della Strada Provinciale 3: da infrastruttura territoriale a nuova centralità urbana

L'asse della Strada Provinciale 3 è oggi una delle arterie della città di Saluggia più importanti dell'immediato futuro, che il nuovo Piano Regolatore ha connotato.

L'asse della Strada Provinciale 3 collega il centro cittadino alla periferia est; il sito oggetto d'intervento ha svolto nella storia della città un ruolo fondamentale di cerniera tra città e territorio agricolo.

Il sistema della circolazione alimenta dall'esterno le nuove funzioni per i flussi principali, ma mantiene la permeabilità del tessuto urbano pur individuando precisi ambiti esclusivamente pedonali e ciclabili: percorsi "protetti" per i pedoni e per le biciclette, indipendenti dalla sede stradale; parcheggi di attestamento sul perimetro per le funzioni ad alta attrattività.

3. Inquadramento

L'area oggetto d'intervento, lungo l'attuale asse della Strada Provinciale 3, che collega la cittadina con Livorno Ferraris, ha sempre rappresentato un ruolo di collegamento per lo più agricolo. La strada di campagna, solo a partire dal 1960, con il boom edilizio, ha iniziato ad assumere l'attuale conformazione urbanistica e morfologica.

4. Inquadramento urbanistico

L'intervento proposto è compatibile con tutti gli strumenti urbanistici di settore

5. Indagini geologiche, idrogeologiche e archeologiche preliminari

Il tipo di intervento previsto in progetto riguarda esclusivamente la realizzazione di interventi superficiali di ripavimentazione, formazione di prato e realizzazione di cordoli, che non presuppongono la trasmissione di carichi sul terreno e non modificano l'equilibrio idrogeologico del sito pertanto non occorrono indagini geologiche ed idrogeologiche preliminari.

Infine, la collocazione dell'area e l'assenza di ritrovamenti archeologici negli interventi eseguiti in passato in prossimità dell'area oggetto di intervento, e la superficialità dell'intervento che prevede uno scavo di 50 cm su alcuni tratti interessati dall'intervento, ci consentono di affermare che non vi sono ragionevoli probabilità di intercettare reperti archeologici in fase di scavo e pertanto non occorre eseguire indagini archeologiche preliminari.

6. Stato attuale dell'area

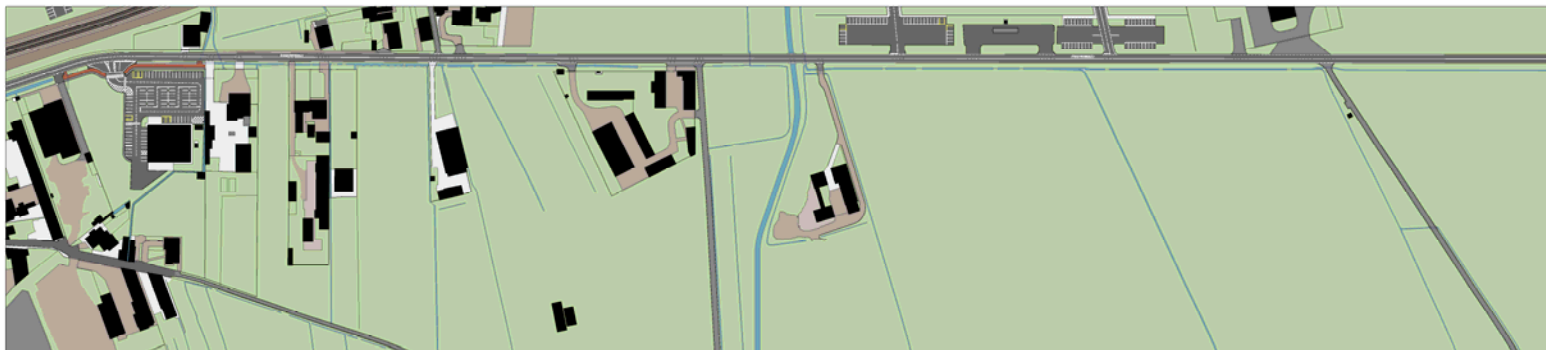
L'asse della Strada Provinciale 3 rappresenta un'opportunità strategica di rilancio dell'area est della città e di tutta Saluggia attraverso la riqualificazione urbana, dettata da una futura e nuova centralità in progetto, di un'area a ridosso del centro storico e facilmente accessibile da importanti assi viari .

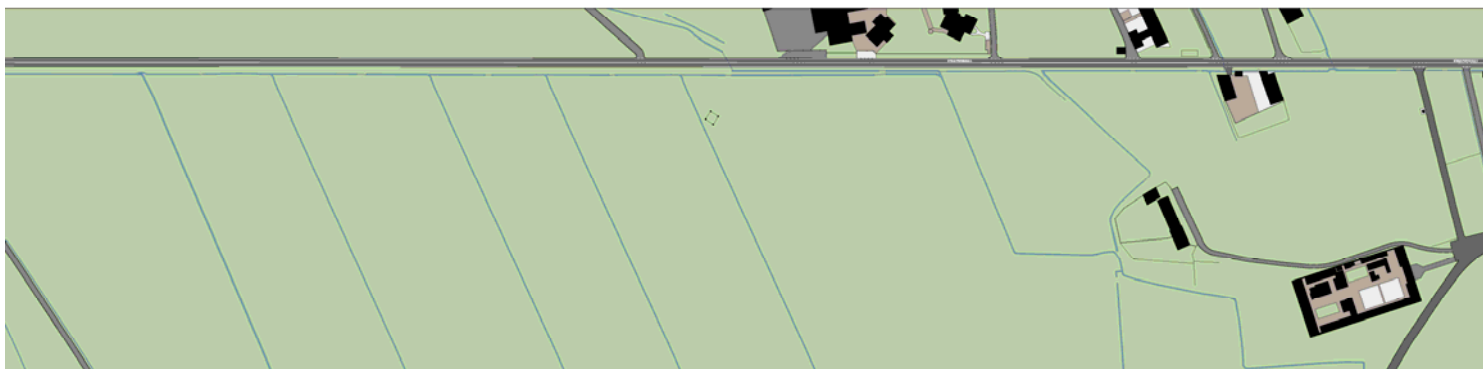
Dal punto di vista sociale l'asse della Strada Provinciale 3 costituisce una realtà attiva e fortemente coesa al suo interno.

Dal punto di vista urbanistico l'asse della Strada Provinciale 3 presenta caratteri di modernità e di tradizionali abitazioni rurali, vi sono molte abitazioni di recente costruzione, con un assetto urbanistico moderno (incroci a 90°).

I percorsi ciclabili oggetto d'intervento sono da costruire su terreno per lo più costituito da prato e dossi a delimitare piccoli corsi d'acqua per l'irrigazione dei campi.

STATO ATTUALE





7. Contenuti progettuali

Il progetto di riqualificazione urbana della Strada Provinciale 3 si inserisce in un articolato programma di accreditamento promosso dalla Regione Piemonte in cui il Comune di Saluggia si pone come promotore di un Programma di Qualificazione Urbana, prima fase di un articolato procedimento finalizzato alla riqualificazione/valorizzazione di ambiti urbani.

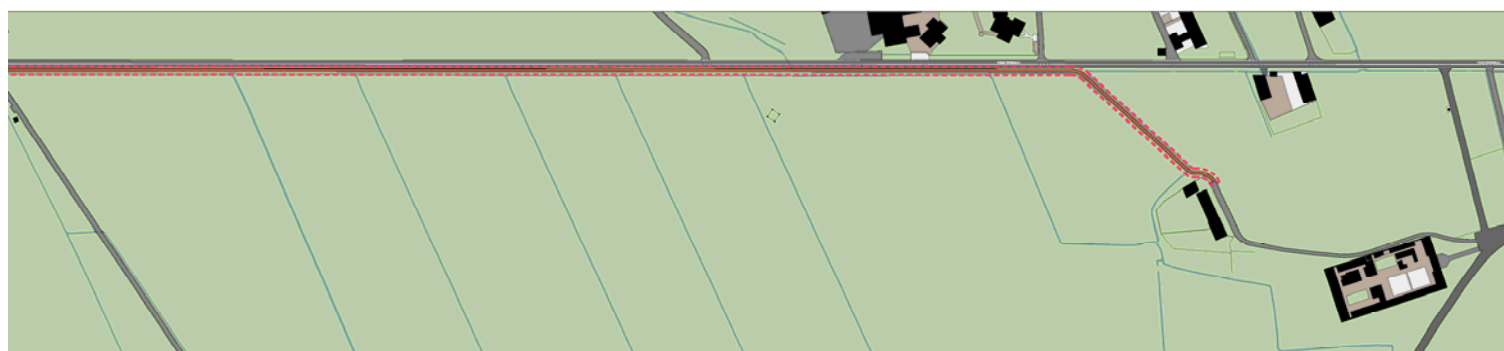
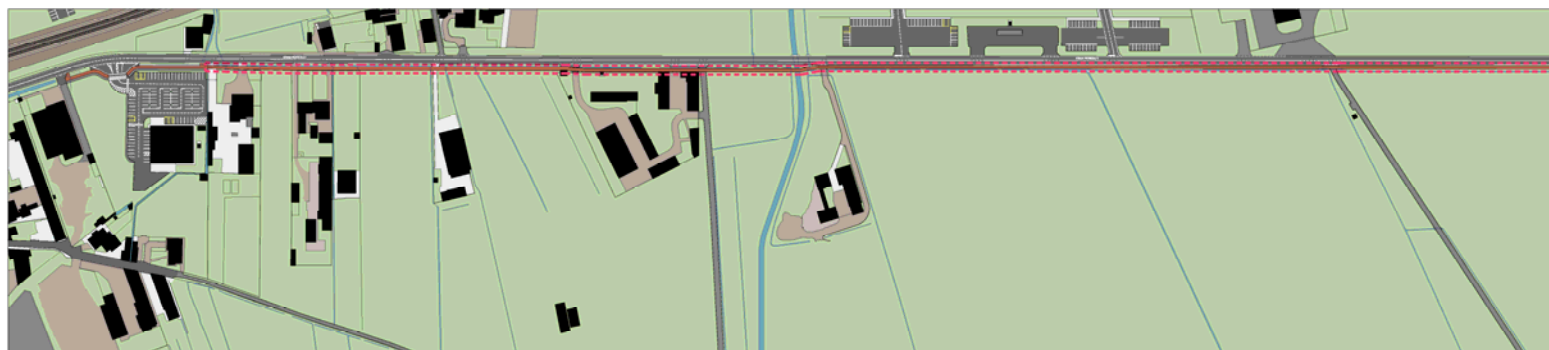
L'intervento di qualificazione urbana interessa un'area lungo la Strada Provinciale 3 di 1800 m. circa. Si tratta di una zona a basso transito veicolare e pedonale, ma in quanto rettilinea ad elevata velocità di percorrenza.

Parallelamente all'individuazione di questi aspetti critici soprattutto dal punto di vista della sicurezza dei percorsi e della loro accessibilità, sono state riscontrate anche una serie di problematiche riguardanti la debole immagine e la poca forza attrattiva di queste aree, risultate abbastanza disomogenee e marginali rispetto alla maggiore capacità di richiamo esercitata al contrario dal centro storico. Si è quindi ritenuto importante mirare ad una valorizzazione della zona dal punto di vista dell'immagine e del decoro, in modo di renderla non esclusivamente un luogo di passaggio, molto spesso esclusivamente veicolare, ma anche luogo di attrattiva in tal modo l'area si aprirebbero ad un pubblico di fruitori non esclusivamente locali ma anche a visitatori occasionali e di passaggio, grazie ad un'immagine urbana più invitante ed ad una rafforzata capacità di richiamo (percorsi comodi, arredi, segnaletica informativa...).

8. Gli interventi in progetto

Gli interventi possono essere suddivisi in tre gruppi principali:

1. realizzazione della pista ciclabile;
2. revisione degli accessi d'attestamento prossimi alle aree agricole e residenziali;
3. riqualificazione di aiuole spartitraffico e messa a dimora di arbusti.

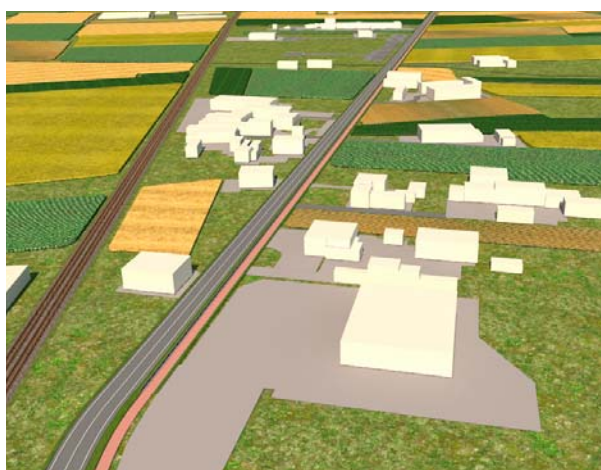


1 – PISTA CICLABILE

Verrà previsto un percorso ciclabile con caratteristiche di accessibilità totale sul lato sud della Strada Provinciale 3, essendo questo fronte l'unico idoneo a tal fine per morfologia e dimensioni.

Il percorso sarà pavimentato con materiali aventi caratteristiche di facile percorribilità, in modo da garantire condizioni idonee al passaggio delle biciclette (asfalto colato).

Per facilitare la comprensione della pista ciclabile a ciclisti, pedoni e guidatori.



Render di un tratto della nuova pista ciclabile



Render di un tratto della nuova pista ciclabile

