

ARKISTUDIO
SOCIETA' DI PROGETTAZIONE s.r.l.

VERCELLI - Via Viganotti, 2
tel. 016125088 - fax. 0161602132
e-mail: info@arkistudio.eu
www.arkistudio.eu

AMMINISTRATORE E DIRETTORE TECNICO

TULLIO TOSELLI
ARCHITETTO
N. 72 ORDINE ARCHITETTI
DI VERCELLI

Consulente per gli impianti:
FRANCO CIMA
INGEGNERE



PROVINCIA DI VERCELLI

COMUNE DI
SALUGGIA

RIQUALIFICAZIONE EDIFICIO
IN VIA DON CARRA PER
REALIZZAZIONE POLO
SOCIO SANITARIO

NUMERO: 236

COMITENTE:
COMUNE DI SALUGGIA
Piazza del Municipio, 16 - 13040 Saluggia

FASE PROGETTUALE: PROGETTO DEFINITIVO-ESECUTIVO

TAVOLA:

TIPOLOGIA: IMPIANTI

IE 02

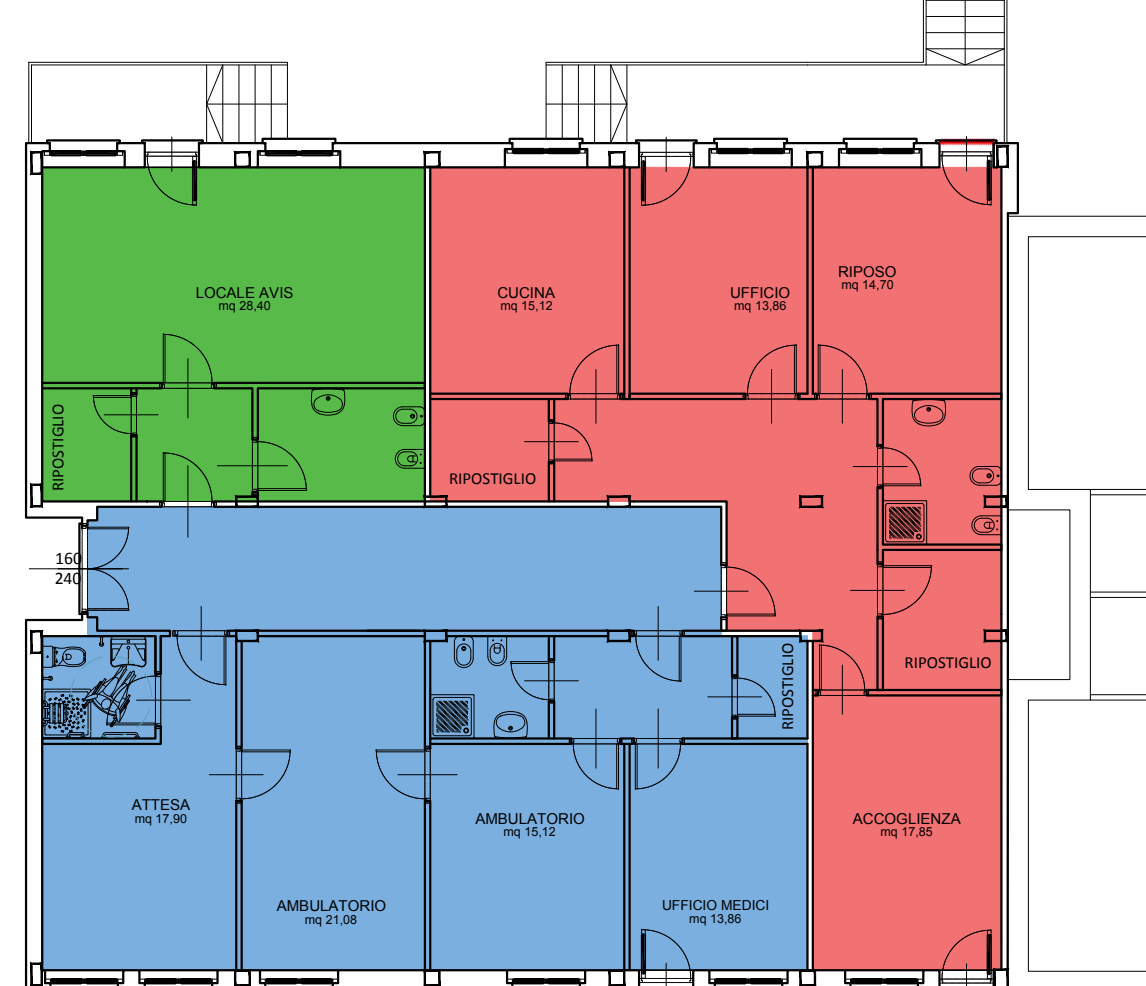
ELABORATO: ILLUMINAZIONE

SCALA:

N° EDIZIONE	REDAZIONE		VERIFICA		VALIDAZIONE		CONSEGNA
	DATA	NOME	DATA	NOME	DATA	NOME	
PRIMA EDIZIONE	27/09/2021	G.G.	27/09/2021	T.T.	27/09/2021	T.T.	SETTEMBRE 2021
SECONDA EDIZIONE							
TERZA EDIZIONE							
QUARTA EDIZIONE							
QUINTA EDIZIONE							

PAT: 236-Saluggia Centro Servizi Sociali/VERIFICATO definitivo/impianti	FILE:	LAYOUT:
PAT: 236-Saluggia Centro Servizi Sociali/SCITA PDF definitivo	FILE:	

SUDDIVISIONE AREE ATTIVITÀ



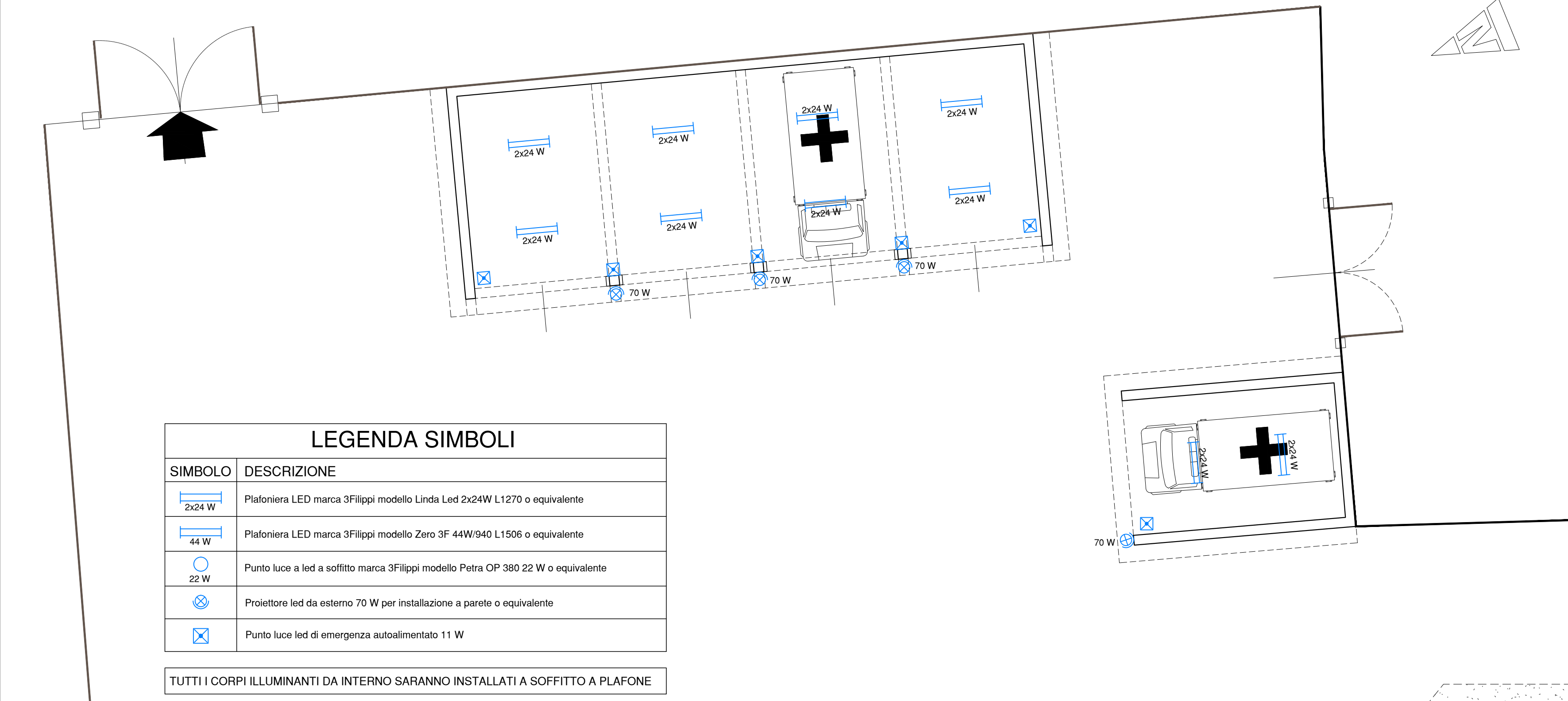
VIA DON CARRA

LOCALI CROCE ROSSA

LOCALI AVIS

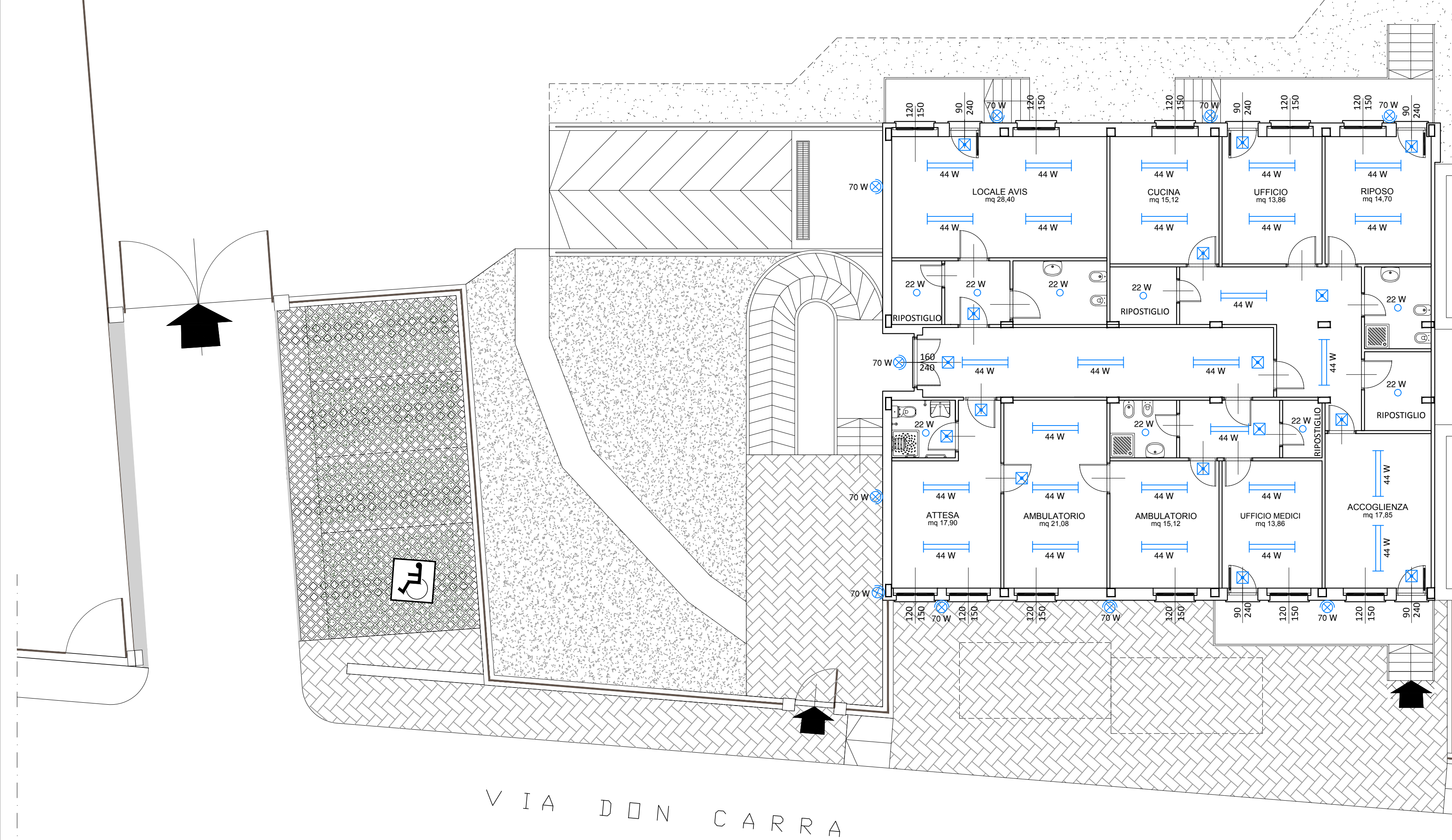
LOCALI AMBULATORI MEDICI

PLANIMETRIA PIANO TERRA - Scala 1:100



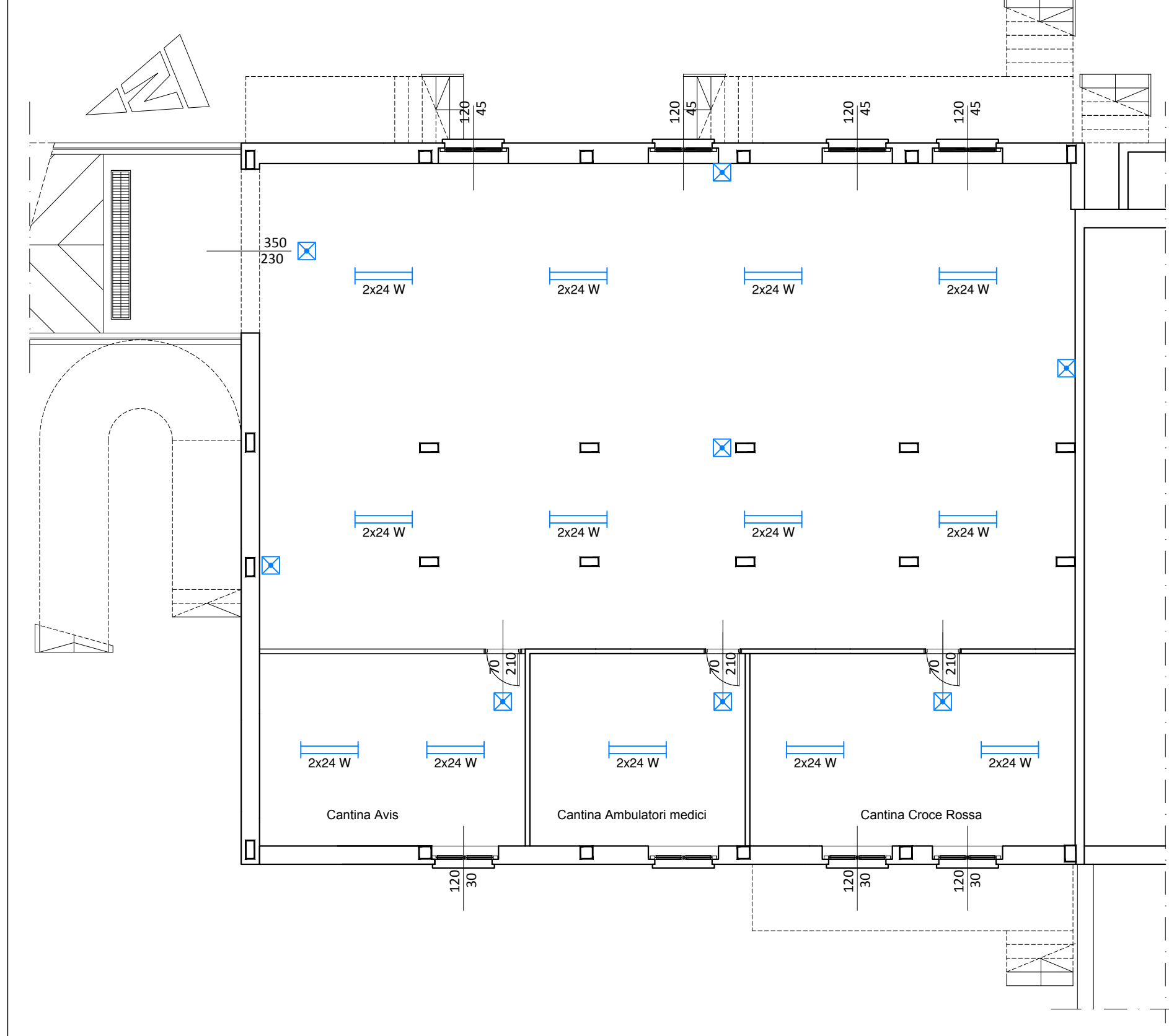
LEGENDA SIMBOLI	
SIMBOLO	DESCRIZIONE
	Plafoniera LED marca 3Filippi modello Linda Led 2x24W L1270 o equivalente
	Plafoniera LED marca 3Filippi modello Zero 3F 44W/940 L1506 o equivalente
	Punto luce a led a soffitto marca 3Filippi modello Petra OP 380 22 W o equivalente
	Proiettore led da esterno 70 W per installazione a parete o equivalente
	Punto luce led di emergenza autoalimentato 11 W

TUTTI I CORPI ILLUMINANTI DA INTERNO SARANNO INSTALLATI A SOFFITTO A PLAFONE



VIA DON CARRA

PLANIMETRIA PIANO CANTINATO - Scala 1:100



Plafoniera LED marca 3Filippi modello Linda Led 2x24W L1270 o equivalente

58594 - 3F Linda LED 2x24W L1270



ILLUMINOTECNICHE

Rendimento luminoso 100% (DLOR 97%, LULOR 3%).
Flusso luminoso iniziale dell'apparecchio 7617 lm.
Distribuzione simmetrica controllata.
Interdistanza installazione Dirasv=1,52 x hu - Dlong=1,17 x hu.
UGR <22 (EN 12464-1).
Efficacia luminosa 136 lm/W.
Durata utile (L80/B10): 50000 h, (Ra)>25°C
Durata utile (L85/B10): 80000 h, (Ra)>25°C
Durata utile (L90/B10): 100000 h, (Ra)>25°C
Decadimento repentino del flusso luminoso dopo 50000 h: 0% (C0).
Sicurezza fotobiologica conforme alla IEC/TR 62778: gruppo di rischio esente RG0 (IEC 62471).
Conformità alle norme IEC/EN 62722-2-1 - IEC/EN 62717.

SORGENTE

2 moduli LED lineari da 24W/940.
Indice di resa cromatica CRI 13,3; CRI >80 (R9 >50%).
Indice di Fedeltà cromatica IES TM-30; Rf = 84 Rg = 95.
Temperatura di colore nominale CCT 4000 K.
Tolleranza iniziale del colore (MacAdam): SDCM 3.

MECCANICHE

Corpo in policarbonato autoestinguente V2, stampato ad iniezione, colore grigio RAL 7035.
Guarnizione di tenuta, ecologica, antivevchiamento, inietata.
Schermo in policarbonato forato internamente, autoestinguente V2, stabilizzato agli UV, stampato ad iniezione, con superficie esterna liscia, apertura antiscalfatura.
Riflettore portacablaggio in acciaio zincato a caldo, verniciato a base poliestere bianco, fissato al corpo mediante dispositivi rapidi in acciaio, apertura a cerniera.
Scherchi di sicurezza a scomparsa filo corpo, in policarbonato trasparente, per fissaggio schermo, apertura tramite cacciavite.
Apparecchio a temperatura superficiale limitata. - D - (EN 60598-2-24)
Dimensioni: 1270x160 mm, altezza 100 mm, Peso 2,699 kg.
Grado di protezione IP65.
Resistenza meccanica agli urti IK01 (20 joule).
Resistenza al fuoco in caso di incendio 60°C.
Classe di reazione al fuoco 1 (UNI 9177).

3F Filippi

L	1270 mm
A	160 mm
H	100 mm

ELETRICHE

Cablaggio elettronico Halogen Free 230V-50/60Hz, fattore di potenza >0,95, corrente costante in uscita, SELV, classe I, 1 driver.
Potenza dell'apparecchio 58 W.
ENEC - CE
SAFE FLICKER: PstLM<1 e SVM<1 (IEC TR 61547-1 e IEC TR 63158), a garanzia di una luce più confortevole e sicura.
Apparecchio conforme EN 60598-2-22 per alimentazione da un sistema di emergenza centralizzato CPSS (Central Power Supply System, comunemente chiamato soccorritore), non incorporato nell'apparecchio - escluso aree ad alto rischio. La potenza e il flusso di default sono pari al 100% in AC e al 100% in DC.
Temperatura ambiente da 0°C fino a +25°C.
Sicurezza fotobiologica conforme alla IEC/TR 62778: gruppo di rischio esente RG0 (IEC 62471).
Umidità relativa UR: <85%.

INSTALLAZIONE

Soffitto / Sospensione / Parete.
Tutti gli accessori dedicati a questo prodotto sono consultabili sul Catalogo e sul nostro sito www.3F-Filippi.com.

DOTAZIONE

Staffe di fissaggio in acciaio inox.

APPLICAZIONI

Prodotto adatto dal punto di vista igienico all'installazione in impianti produttivi alimentari (HACCP, IFS, BRC Standard).
Ambienti interni asciutti, polverosi, con occasionali getti d'acqua.
Policarbonato virtualmente infrangibile compatibilmente con le esalazioni / aerosol che comprometterebbero l'elasticità delle materie plastiche.
Non idoneo su superfici soggette a forti vibrazioni, esposte agli agenti atmosferici e ad urti o palme.

DATI TECNICI

Punto luce a led a soffitto marca 3Filippi modello Petra OP 380 22 W o equivalente

34330 - 3F Petra OP 380 22W LED



ILLUMINOTECNICHE

Rendimento luminoso 100% (DLOR 90%, LULOR 10%).
Flusso luminoso iniziale dell'apparecchio 2841 lm.
Distribuzione simmetrica diffusa.
Interdistanza installazione Dirasv=1,26 x hu - Dlong=1,25 x hu.
UGR <22 (EN 12464-1).
Efficacia luminosa 114 lm/W.
Durata utile (L80/B10): 50000 h, (Ra)>25°C
Durata utile (L85/B10): 80000 h, (Ra)>25°C
Durata utile (L90/B10): 100000 h, (Ra)>25°C
Decadimento repentino del flusso luminoso dopo 50000 h: 0% (C0).
Sicurezza fotobiologica conforme alla IEC/TR 62778: gruppo di rischio esente RG0 (IEC 62471).
Conformità alle norme IEC/EN 62722-2-1 - IEC/EN 62717.

SORGENTE

Modulo LED circolare da 22W/840.
Indice di resa cromatica CRI 13,3; CRI >80 (R9 >50%).
Indice di Fedeltà cromatica IES TM-30; Rf = 84 Rg = 95.
Temperatura di colore nominale CCT 4000 K.
Tolleranza iniziale del colore (MacAdam): SDCM 3.

MECCANICHE

Corpo in policarbonato satinato, autoestinguente V2, stabilizzato agli UV, stampato ad iniezione.
Guarnizione di tenuta, ecologica, antivevchiamento, inietata.
Riflettore portacablaggio in alluminio, verniciato a base poliestere bianco, fissato al corpo mediante dispositivi rapidi in acciaio, apertura a cerniera.
Scherchi di sicurezza a scomparsa filo corpo, in policarbonato trasparente, per fissaggio schermo, apertura tramite cacciavite.
Apparecchio a temperatura superficiale limitata. - D - (EN 60598-2-24)
Dimensioni: diametro 380 mm, altezza 117 mm, Peso 1,55 kg.
Grado di protezione IP64.
Resistenza meccanica agli urti IK02 (10 joule).
Resistenza al fuoco in caso di incendio 60°C.

ELETRICHE

Cablaggio elettronico Halogen Free 230V-50/60Hz, fattore di potenza >0,95, corrente costante in uscita, SELV, classe I, 1 driver.
Potenza dell'apparecchio 25 W.
CE - IEC 60598-1 - EN 60598-1
SAFE FLICKER: PstLM<1 e SVM<1 (IEC TR 61547-1 e IEC TR 63158), a garanzia di una luce più confortevole e sicura.
Apparecchio conforme EN 60598-2-22 per alimentazione da un sistema di emergenza centralizzato CPSS (Central Power Supply System, comunemente chiamato soccorritore), non incorporato nell'apparecchio - escluso aree ad alto rischio. La potenza e il flusso di default sono pari al 100% in AC e al 100% in DC.
Temperatura ambiente da 0°C fino a +25°C.
Sicurezza fotobiologica conforme alla IEC/TR 62778: gruppo di rischio esente RG0 (IEC 62471).
Umidità relativa UR: <85%.

INSTALLAZIONE

Soffitto / Parete.

APPLICAZIONI

Zone di passaggio, vari scale, Ambienti dove l'illuminazione diffusa fornisce un comfort visivo dell'ambiente.
Virtualmente in qualsiasi ambiente compatibilmente con le esalazioni / aerosol che comprometterebbero l'utilizzo delle materie plastiche. Non idoneo su superfici soggette a forti vibrazioni, esposte agli agenti atmosferici.

3F Filippi

o	380 mm
H	117 mm

Plafoniera LED marca 3Filippi modello Zero 3F 44W/940 L1506 o equivalente

1861 - 03F 44W/940 L1506



ILLUMINOTECNICHE

Rendimento luminoso 100% (DLOR 83%, LULOR 17%).
Flusso luminoso iniziale dell'apparecchio 5190 lm.
Distribuzione simmetrica controllata.
Interdistanza installazione Dirasv=1,32 x hu - Dlong=1,30 x hu.
UGR <19 (EN 12464-1).
Efficacia luminosa 104 lm/W.
Durata utile (L80/B10): 50000 h, (Ra)>25°C
Durata utile (L85/B10): 80000 h, (Ra)>25°C
Durata utile (L90/B10): 100000 h, (Ra)>25°C
Decadimento repentino del flusso luminoso dopo 50000 h: 0% (C0).
Sicurezza fotobiologica conforme alla IEC/TR 62778: gruppo di rischio esente RG0 (IEC 62471).
Conformità alle norme IEC/EN 62722-2-1 - IEC/EN 62717.

SORGENTE

Modulo LED lineare da 44W/940.
Indice di resa cromatica CRI 13,3; CRI >80 (R9 >50%).
Indice di Fedeltà cromatica IES TM-30; Rf = 92 Rg = 101.
Temperatura di colore nominale CCT 4000 K.
Tolleranza iniziale del colore (MacAdam): SDCM 3.

MECCANICHE

Corpo in acciaio preverniciato di colore bianco.
Schermo a geometria differenziata, realizzato in metacrilato trasparente microperforato esternamente, arababagliante sulla parte piana e opale sulla parte laterale.
Filtro in metacrilato opale arababagliante per uniformità luminosa.
Testate di chiusura luminose in PMMA opale.
Apparecchio a temperatura superficiale limitata. - D - (EN 60598-2-24)
Dimensioni: 1506x119 mm, altezza 64 mm, Peso 4,15 kg.
Grado di protezione IP40.
Resistenza meccanica agli urti IK06 (10 joule).
Resistenza al fuoco in caso di incendio 60°C.

ELETRICHE

Cablaggio elettronico Halogen Free 230V-50/60Hz, fattore di potenza >0,95, corrente costante in uscita, SELV, classe I, 1 driver.
Potenza dell'apparecchio 50 W.
CE - IEC 60598-1 - EN 60598-1
SAFE FLICKER: PstLM<1 e SVM<1 (IEC TR 61547-1 e IEC TR 63158), a garanzia di una luce più confortevole e sicura.
Apparecchio conforme EN 60598-2-22 per alimentazione da un sistema di emergenza centralizzato CPSS (Central Power Supply System, comunemente chiamato soccorritore), non incorporato nell'apparecchio - escluso aree ad alto rischio. La potenza e il flusso di default sono pari al 100% in AC e al 100% in DC.
Temperatura ambiente da 0°C fino a +25°C.
Sicurezza fotobiologica conforme alla IEC/TR 62778: gruppo di rischio esente RG0 (IEC 62471).
Umidità relativa UR: <85%.

INSTALLAZIONE

Soffitto / Sospensione / Parete.
Grazie alla piena compatibilità per dimensioni e interessi di fissaggio, questo prodotto diventa la soluzione perfetta per aggiornare impianti esistenti.
Tutti gli accessori dedicati a questo prodotto sono consultabili sul Catalogo e sul nostro sito www.3F-Filippi.com.

APPLICAZIONI

Ambienti con videotelefermi, sale riunioni, uffici.
Ambienti ricettivi, di passaggio, corridoi, scuole, vari scale.
Ambienti in cui è richiesta una illuminazione diffusa e morbida per un elevato comfort visivo.
Apparecchio con sorgente CRI>80 conforme al CAM - Criteri Ambientali Minimi per edifici pubblici (D.M. 11 OTTOBRE 2017).

3F Filippi

L	1506 mm
A	119 mm
H	64 mm