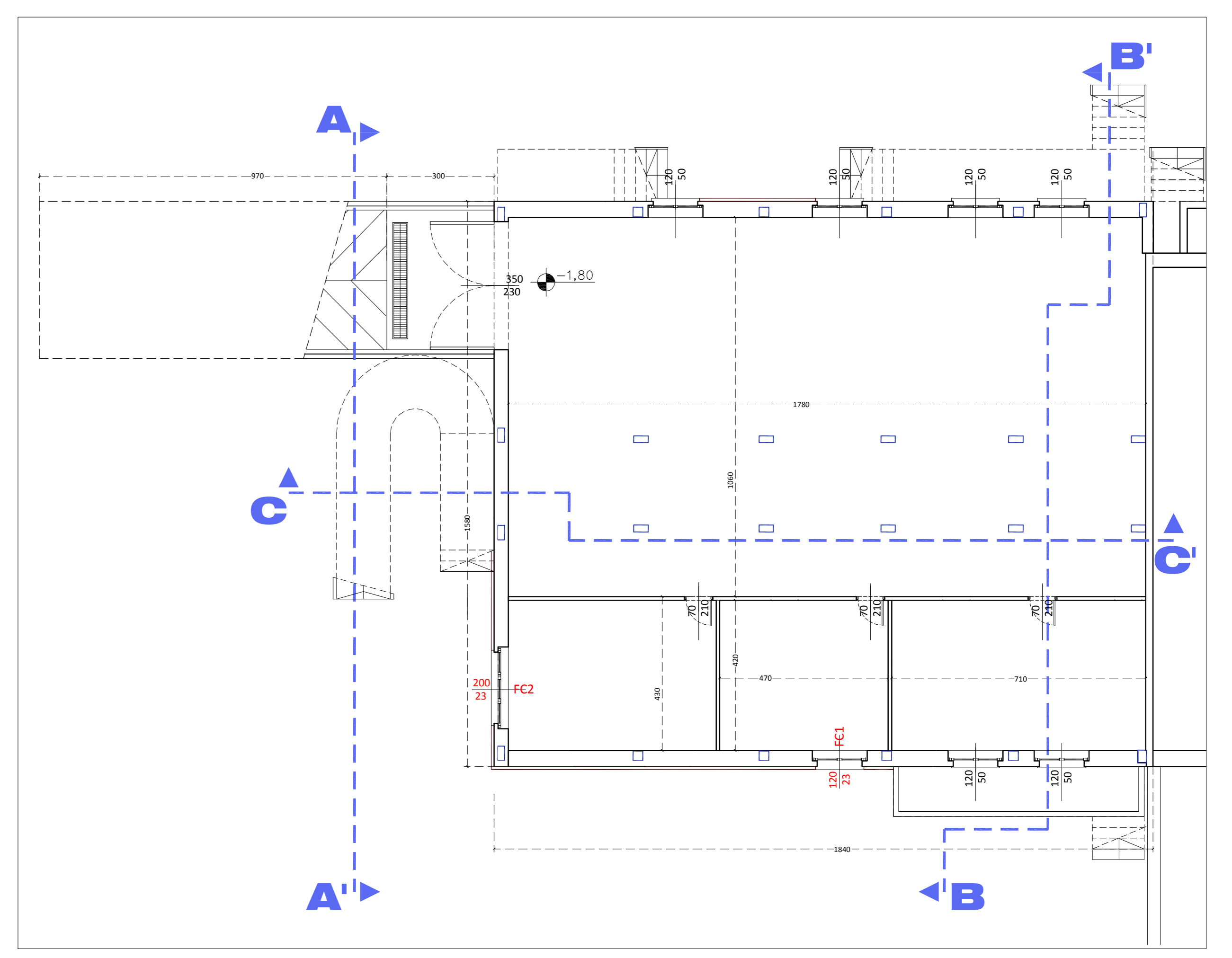


PIANO RIALZATO



PIANO CANTINATO - Scala 1:100



ARKISTUDIO
SOCIETA' DI PROGETTAZIONE s.r.l.

VERCELLI - Via Viganotti, 2
tel. 0161294088 - fax: 0161602132
e-mail: info@arkistudio.com
www.arkistudio.eu

AMMINISTRATORE E DIRETTORE TECNICO
TULLIO TOSELLI
ARCHITETTO
ARCHITETTO ARCHITETTI
LIBERABILI
Tullio Toselli

PROVINCIA DI VERCELLI

COMUNE DI SALUGGIA

**RIQUALIFICAZIONE EDIFICIO
IN VIA DON CARRA PER
REALIZZAZIONE POLO
SOCIO SANITARIO**

NUMERO: 236

COMMITTENTE:
COMUNE DI SALUGGIA
Piazza del Municipio, 16 - 13040 Saluggia

FASE PROGETTUALE: PROGETTO DEFINITIVO-ESECUTIVO TAVOLA:

TIPOLOGIA: EDILE

ELABORATO: INTERVENTI DI RICOSTRUZIONE: PIANTE

P1

SCALA: 1:50/100

N° EDIZIONE	REDAZIONE		VERIFICA		VALIDAZIONE		CONSEGNA
	DATA	NOME	DATA	NOME	DATA	NOME	
PRIMA EDIZIONE	30/09/2021	G.G.	30/09/2021	T.T.	30/09/2021	T.T.	SETTEMBRE 2021
SECONDA EDIZIONE							
TERZA EDIZIONE							
QUARTA EDIZIONE							
QUINTA EDIZIONE							

PATTE: 236-Saluggia-Centro-Servizi-Sociali-VERCELLI-ARKISTUDIO-occorrenza-01.ppt FILE: Rilievo e Progetto.dwg LAYOUT: PROGETTO PIANTE

PATTE: 236-Saluggia-Centro-Servizi-Sociali-VERCELLI-ARKISTUDIO-occorrenza-01.ppt FILE: P1 - Progetto PIANTE.pdf

VIA DON CARRA