

ARKISTUDIO
SOCIETA' DI PROGETTAZIONE s.r.l.

VERCELLI - Via Viganotti, 2
tel.: 0161259088 - fax.: 0161602132
e-mail: info@arkistudio.eu
www.arkistudio.eu

AMMINISTRATORE E DIRETTORE TECNICO

TULLIO TOSELLI

ARCHITETTO
N. 72 ORDINE ARCHITETTI
DI VERCELLI

PROVINCIA DI VERCELLI

COMUNE DI
SALUGGIA

RIQUALIFICAZIONE EDIFICIO
IN VIA DON CARRA PER
REALIZZAZIONE POLO
SOCIO SANITARIO

NUMERO: 236

COMMITTENTE:

COMUNE DI SALUGGIA
Piazza del Municipio, 16 - 13040 Saluggia

FASE PROGETTUALE: PROGETTO DEFINITIVO/ESECUTIVO

TIPOLOGIA: EDILE

ELABORATO:
DETTAGLI COSTRUTTIVI CAPPOTTO ESTERNO

TAVOLA:

P5

SCALA:

N° EDIZIONE	REDAZIONE		VERIFICA		VALIDAZIONE		CONSEGNA
	DATA:	NOME:	DATA:	NOME:	DATA:	NOME:	DATA:
PRIMA EDIZIONE	30/09/2021	G.G.	30/09/2021	T.T.	30/09/2021	T.T.	SETTEMBRE 2021
SECONDA EDIZIONE							
TERZA EDIZIONE							
QUARTA EDIZIONE							
QUINTA EDIZIONE							

PATH: 236-Saluggia Centro Servizi Sociali\VERIFICATO\definitivo-esecutivo

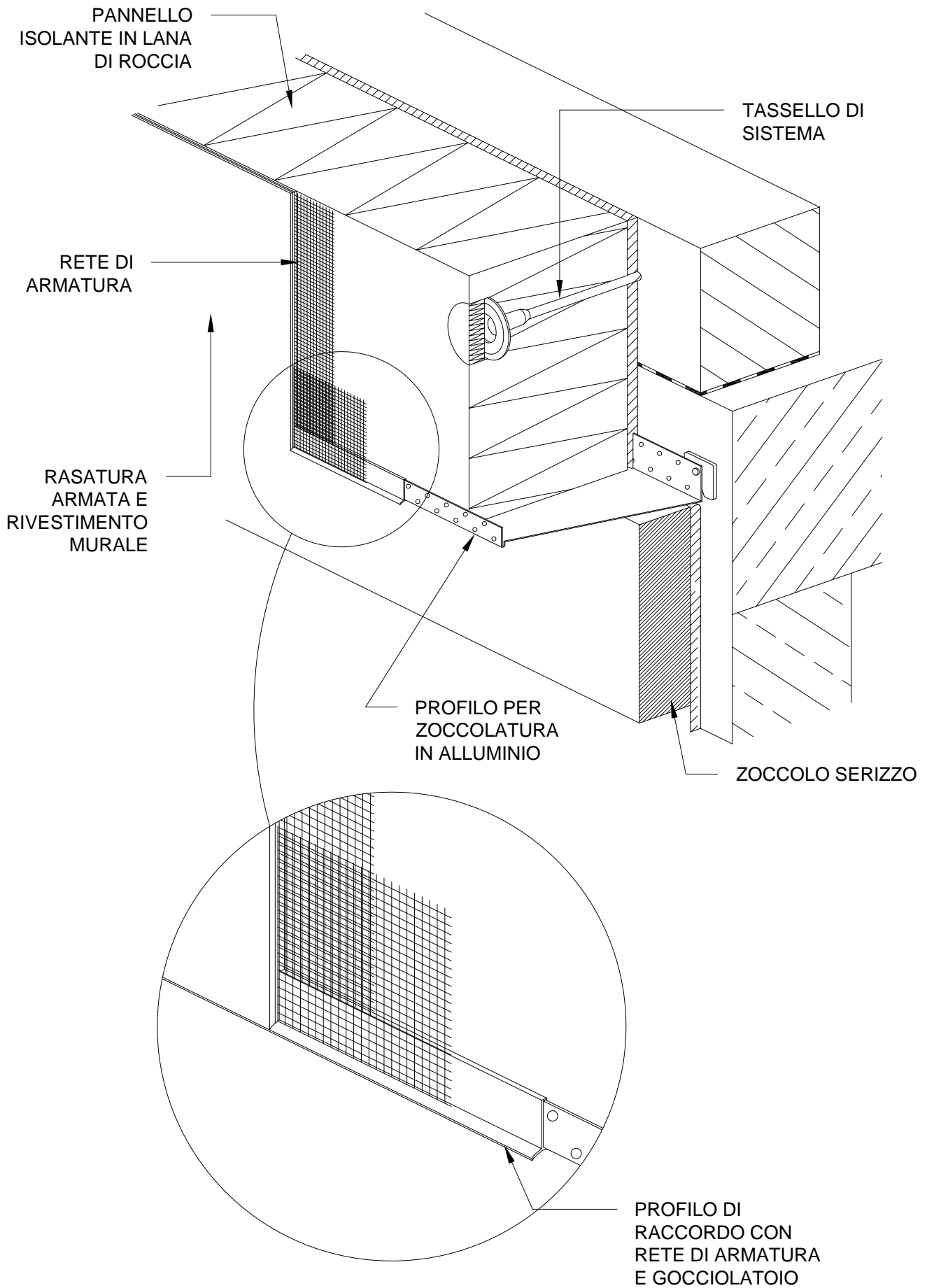
FILE: Particolari Cappotto.dwg

LAYOUT:

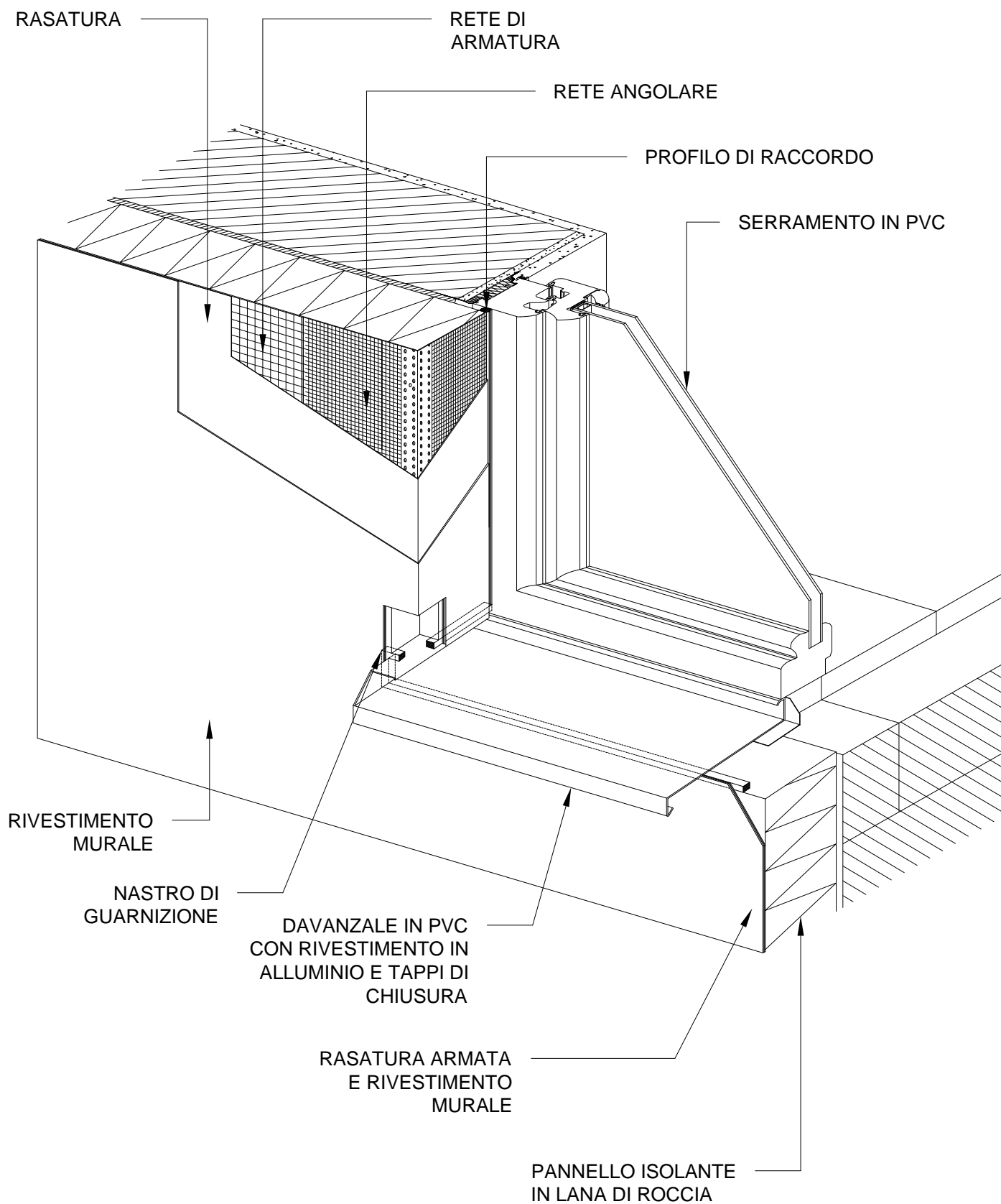
PATH: 236-Saluggia Centro Servizi Sociali\USCITA\PDF\definitivo-esecutivo

FILE: P5 - Dettagli Costruttivi Cappotto Esterno

PARTICOLARE ISOLAMENTO A CAPPOTTO -



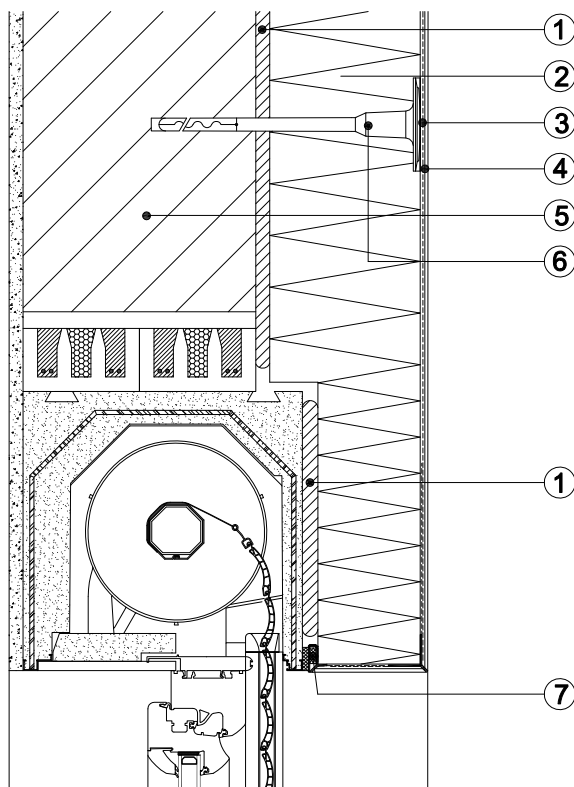
PARTICOLARE ISOLAMENTO A CAPPOTTO SPALLETTA DI FINESTRA



PARTICOLARE ISOLAMENTO A CAPPOTTO ATTACCO A CASSONETTO AVVOLGIBILE ED ALLE GUIDE DELL'AVVOLGIBILE

Legenda:

- 1 Collante
- 2 Pannelli isolanti in lana di roccia
- 3 Rasatura armata
- 4 Rivestimento murale con primer
- 5 Supporto
- 6 Tassello di sistema
- 7 Profilo di raccordo per finestra e porta (movimento tridimensionale)
- 8 Profilo di intradosso avvolgibile



Dettaglio

