

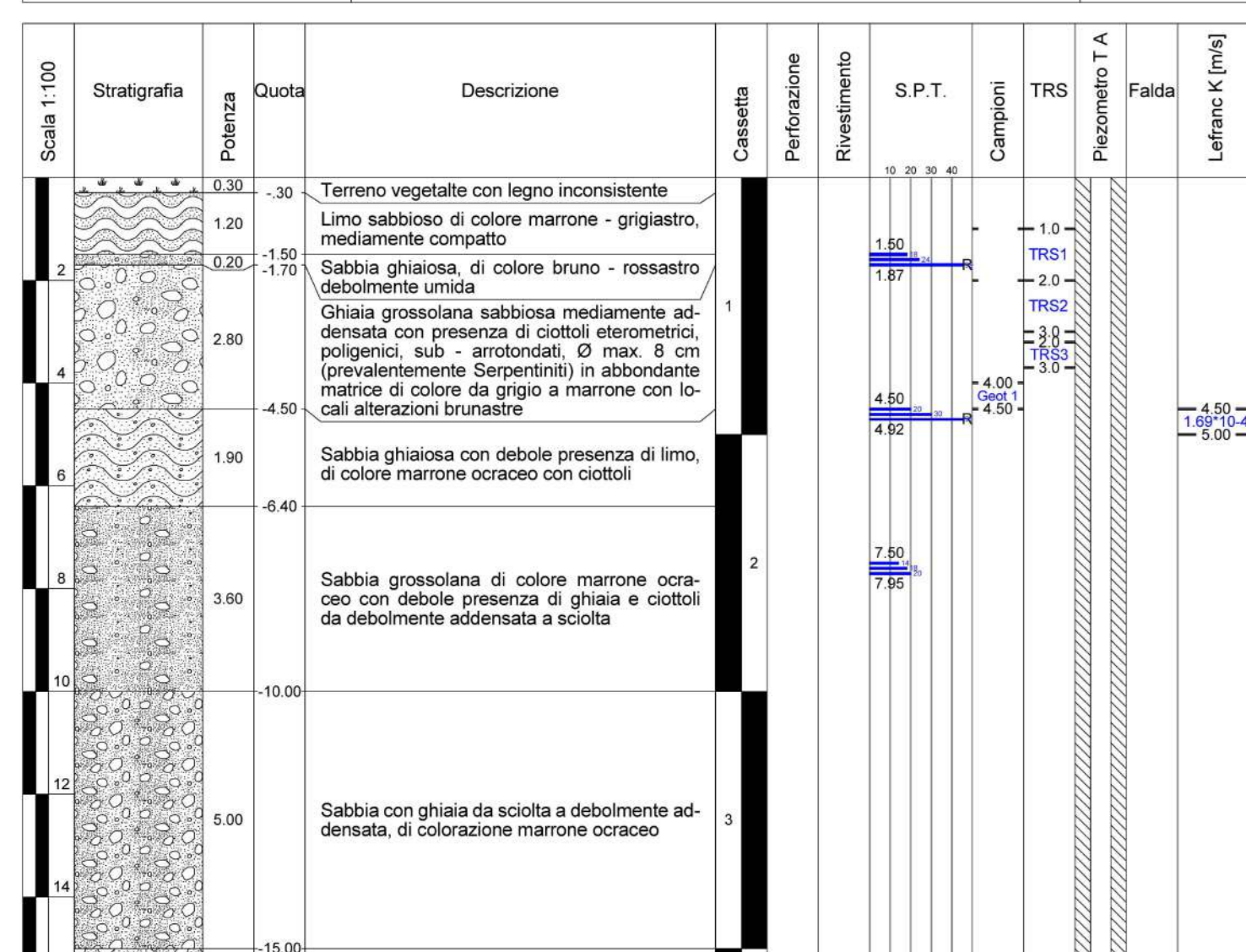
SOMITER CONSULTING ENGINEERING

Comune: Comune di Saluggia (VC)
 Cantone: Opera di mitigazione del rischio idrogeologico
 Situazione: Analisi a scala locale B del PV
 Attivazione: Casapaglia C3

Via del Bernabè 35, 10037 SALUGGIA (VC)
 Tel. 0112/11047
 info@somiter.eu

Data inizio 01/9/23 Data ultimazione 01/9/23

Sondaggio: Foglio
S. A
 Operatore
 Sig. Milano A.
 Responsabile cartone
 Dott. Cola M.



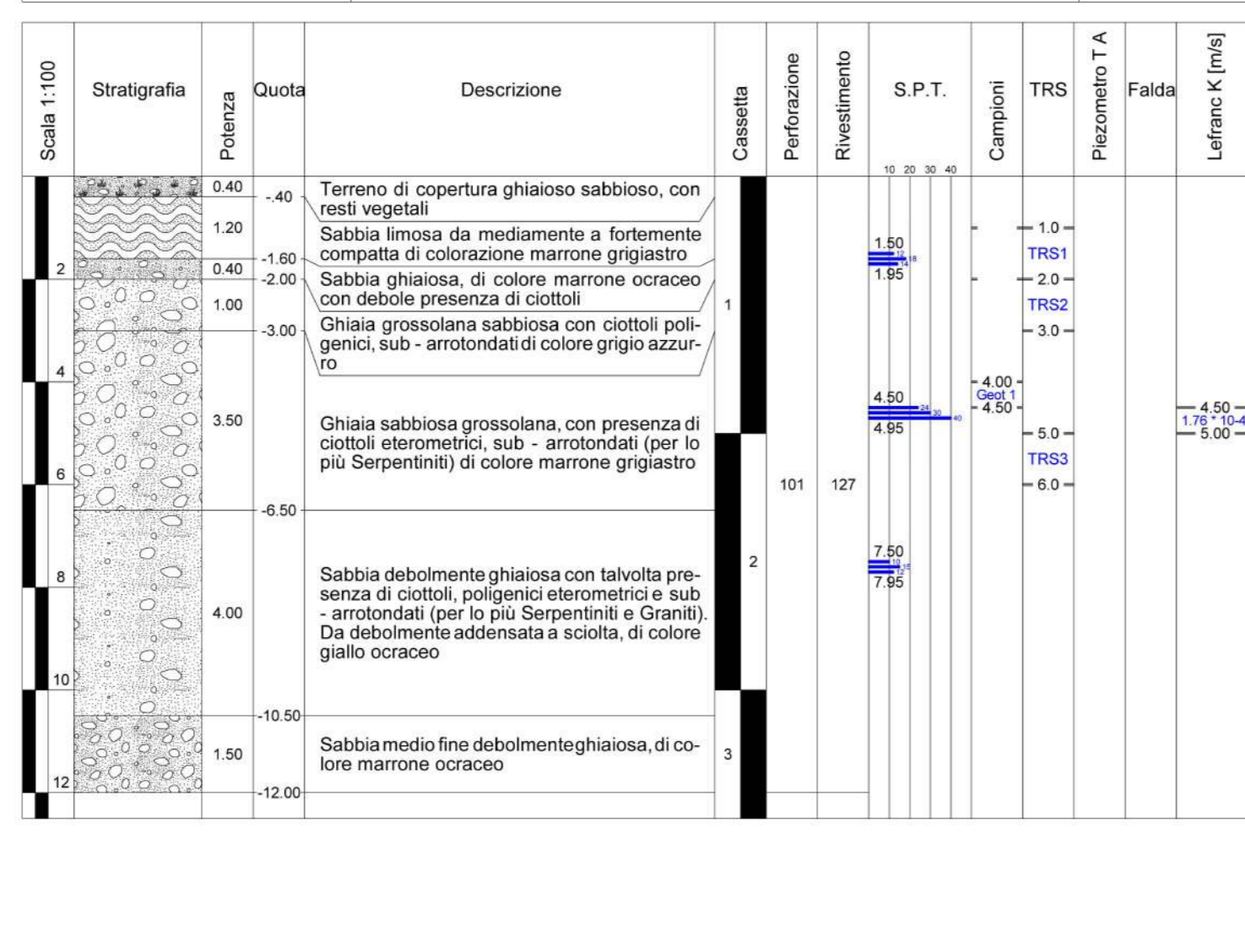
SOMITER CONSULTING ENGINEERING

Comune: Comune di Saluggia (VC)
 Cantone: Opera di mitigazione del rischio idrogeologico
 Situazione: Analisi a scala locale B del PV
 Attivazione: Casapaglia C3

Via del Bernabè 35, 10037 SALUGGIA (VC)
 Tel. 0112/11047
 info@somiter.eu

Data inizio 01/9/23 Data ultimazione 01/9/23

Sondaggio: Foglio
S. F
 Operatore
 Sig. Milano A.
 Responsabile cartone
 Dott. Cola M.



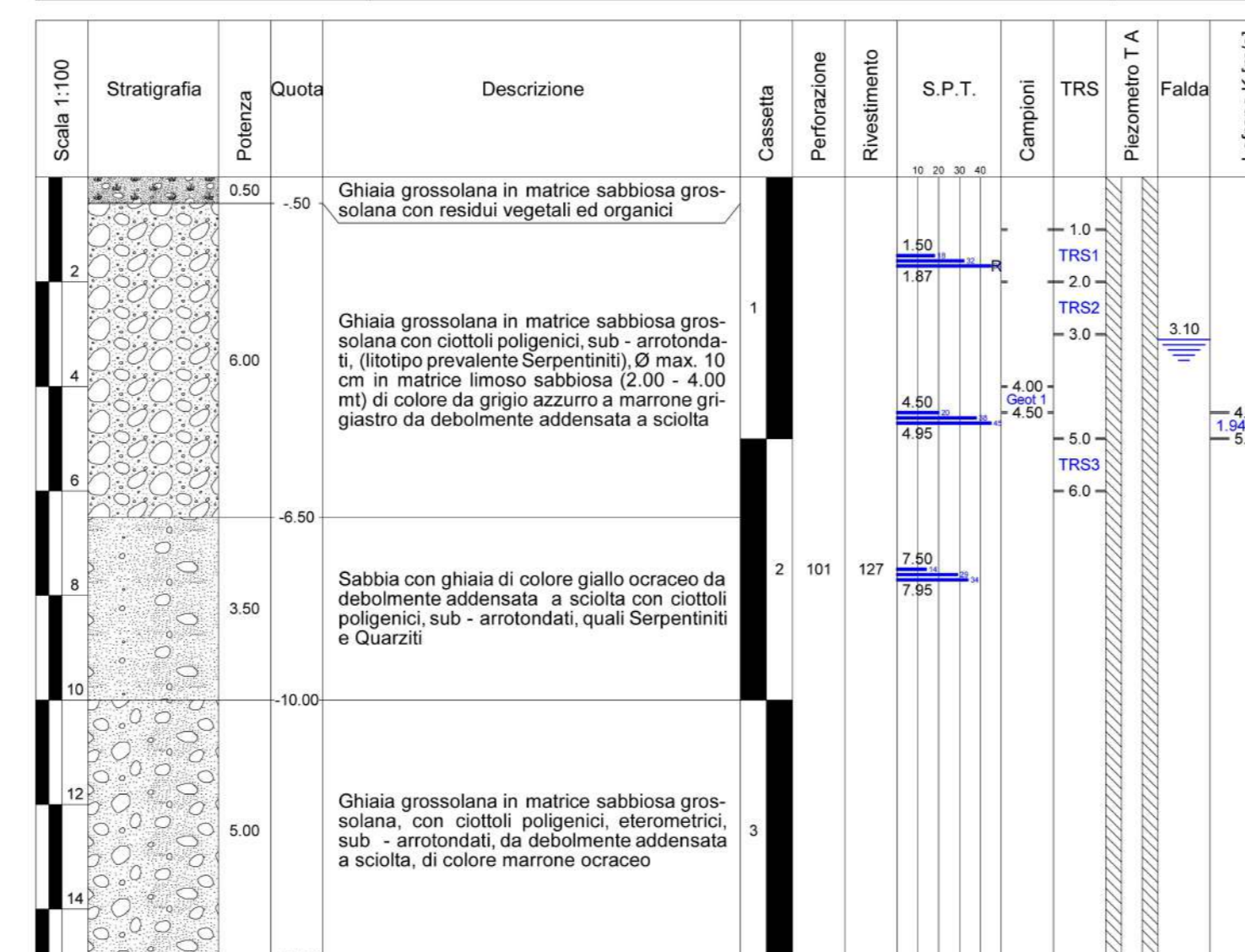
SOMITER CONSULTING ENGINEERING

Comune: Comune di Saluggia (VC)
 Cantone: Opera di mitigazione del rischio idrogeologico
 Situazione: Analisi a scala locale B del PV
 Attivazione: Casapaglia C3

Via del Bernabè 35, 10037 SALUGGIA (VC)
 Tel. 0112/11047
 info@somiter.eu

Data inizio 09/9/23 Data ultimazione 09/9/23

Sondaggio: Foglio
S. E
 Operatore
 Sig. Milano A.
 Responsabile cartone
 Dott. Cola M.



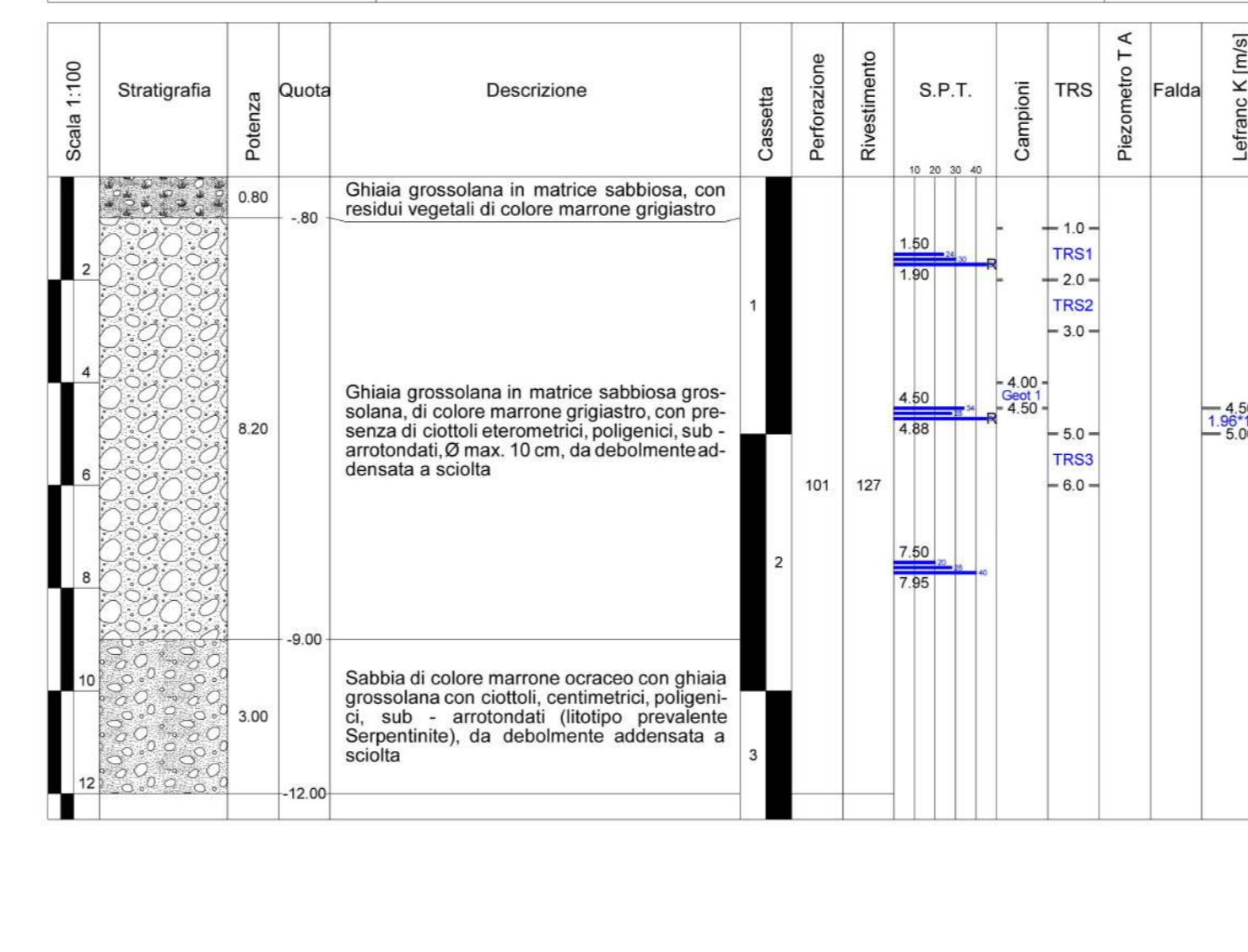
SOMITER CONSULTING ENGINEERING

Comune: Comune di Saluggia (VC)
 Cantone: Opera di mitigazione del rischio idrogeologico
 Situazione: Analisi a scala locale B del PV
 Attivazione: Casapaglia C3

Via del Bernabè 35, 10037 SALUGGIA (VC)
 Tel. 0112/11047
 info@somiter.eu

Data inizio 11/9/23 Data ultimazione 11/9/23

Sondaggio: Foglio
S. D
 Operatore
 Sig. Milano A.
 Responsabile cartone
 Dott. Cola M.



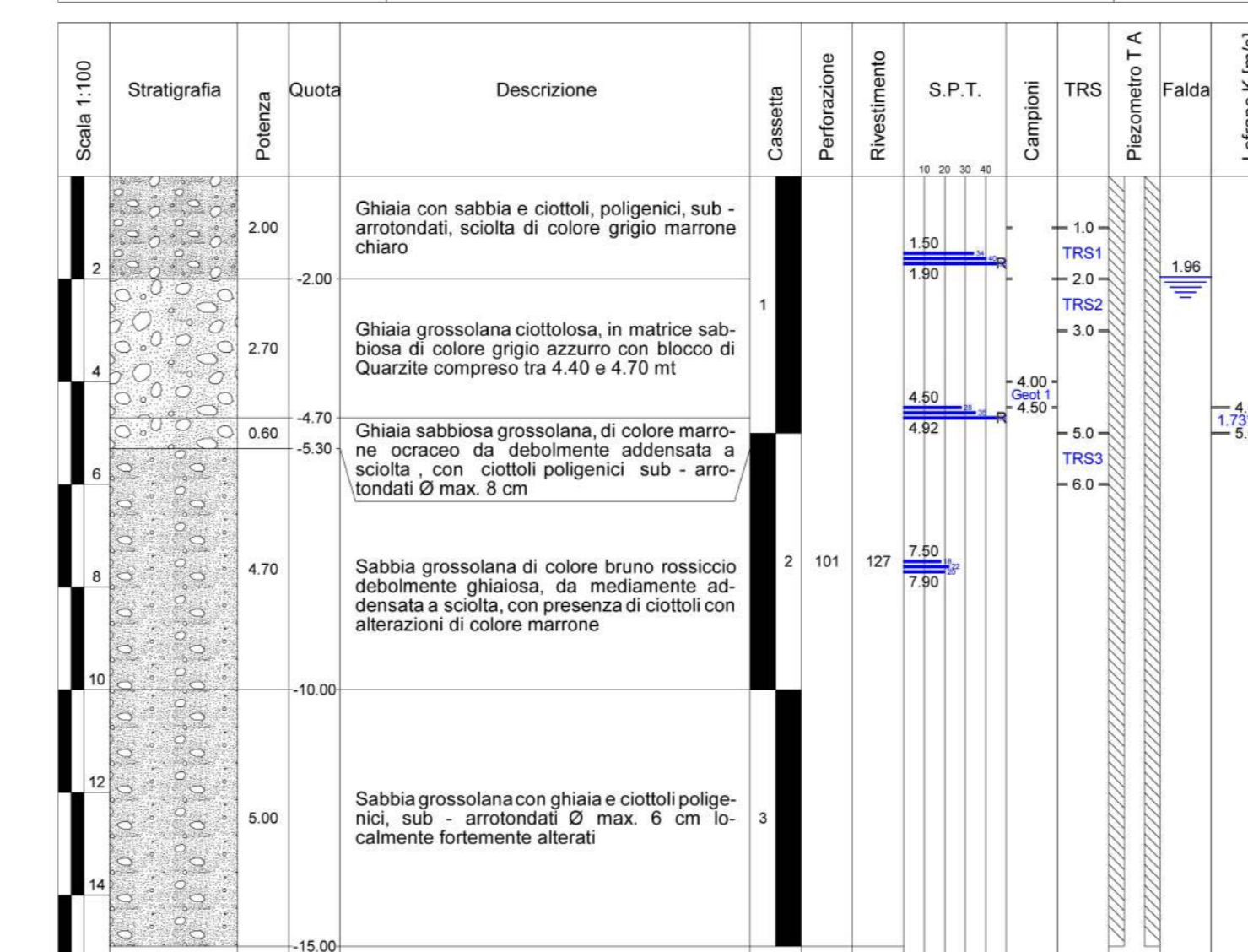
SOMITER CONSULTING ENGINEERING

Comune: Comune di Saluggia (VC)
 Cantone: Opera di mitigazione del rischio idrogeologico
 Situazione: Analisi a scala locale B del PV
 Attivazione: Casapaglia C3

Via del Bernabè 35, 10037 SALUGGIA (VC)
 Tel. 0112/11047
 info@somiter.eu

Data inizio 12/9/23 Data ultimazione 12/9/23

Sondaggio: Foglio
S. C
 Operatore
 Sig. Milano A.
 Responsabile cartone
 Dott. Cola M.



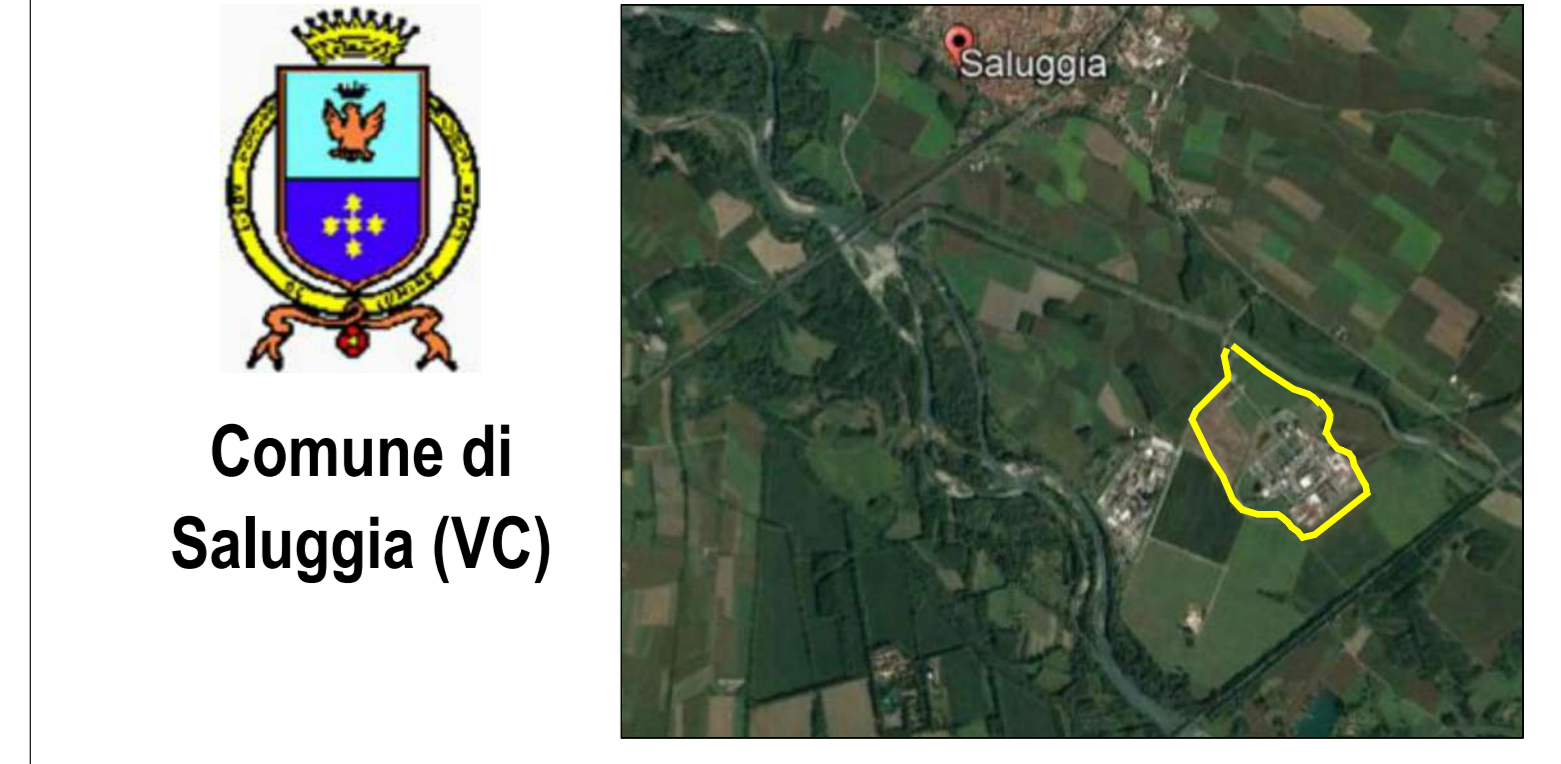
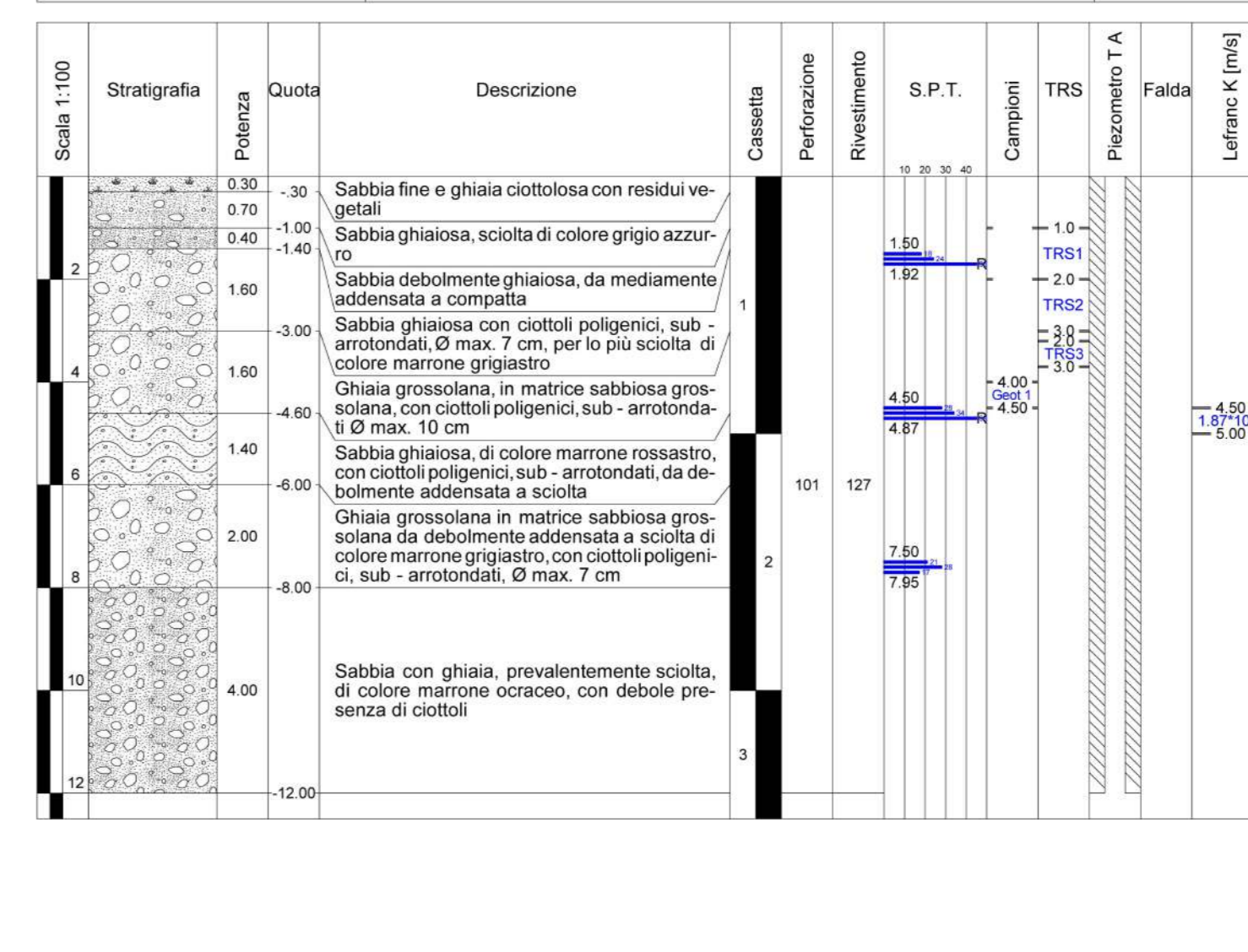
SOMITER CONSULTING ENGINEERING

Comune: Comune di Saluggia (VC)
 Cantone: Opera di mitigazione del rischio idrogeologico
 Situazione: Analisi a scala locale B del PV
 Attivazione: Casapaglia C3

Via del Bernabè 35, 10037 SALUGGIA (VC)
 Tel. 0112/11047
 info@somiter.eu

Data inizio 13/9/23 Data ultimazione 13/9/23

Sondaggio: Foglio
S. B
 Operatore
 Sig. Milano A.
 Responsabile cartone
 Dott. Cola M.



MITIGAZIONE DEL RISCHIO IDROGEOLOGICO E MESSA IN SICUREZZA DEI SITI CHE OSPITANO RIFIUTI NUCLEARI E DEGLI AMBIENTI COLLOCATI A TERGO DELLA FASCIA B DI PROGETTO DEL PAI

PROGETTO DEFINITIVO
 Profilo geologico-geotecnica

S	6	4	1	0	2	0	3	1	0	0	DWG
1.3.b											
01	FEBBRAIO 2024	S. CEVA	A. DENINA	M. EGGO							
REV.	DATA	MODIFICATA	VERIFICA	AUTORIZZAZIONE							

SERVIZI DI INGEGNERIA

HYM STUDIO
 Ingegneria idraulica

HYM STUDIO associazione professionale
 sede legale e uffici: Via Pombia, 23 - 10123 Torino - T. 011 5613103 fax 011 5522991
 Cod. Fisc./P.IVA 0663620010 - e-mail: hym@hymstudio.it - sito web: www.hymstudio.it

Geom. Onofredo Pirolo
 (Resp. Area Lavori Pubblici Comune di Saluggia)

R.U.P.

CARATTERIZZAZIONE GEOTECNICA

- Livello 1 (0 m + 3 m): sabbia fine più o meno ghiaiosa poco addensata
- Livello 2 (3 m + 15 m): ghiaia sabbiosa con ciottoli mediamente addensata

Parametri geotecnici	Livello 1 Sup.	Livello 2 Prof.
Peso di volume (γ_s)	18 kN/m ³	19 kN/m ³
Peso di volume saturo (γ_{sat})	19 kN/m ³	20 kN/m ³
Coesione (c)	0 kPa	0 kPa
Angolo di res. al taglio di picco (φ^*)	28° + 30°	38° + 40°
Ang. res. al taglio a vol. cost. (φ^{*v})	25° + 27°	35° + 37°
Densità relativa (D_r)	≈ 40 %	≈ 70 %

