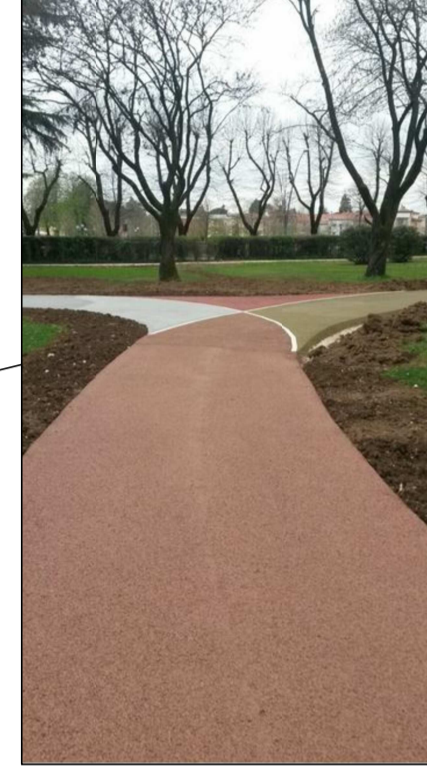


PLANIMETRIA GENERALE DELL'AREA IN PROGETTO
scala 1:500

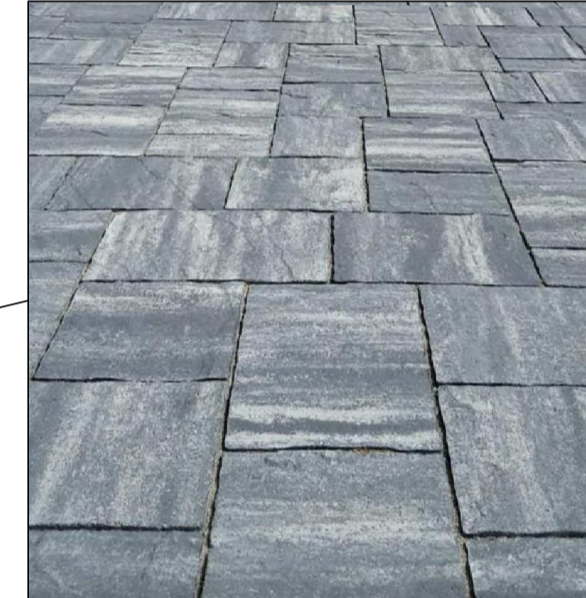


DOCUMENTAZIONE FOTOGRAFICA ESEMPLIFICATIVA

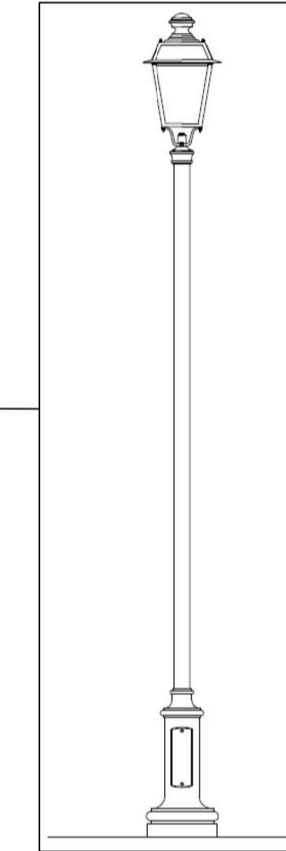
pavimentazione in calcestruzzo drenante



pavimentazione in pietra artificiale



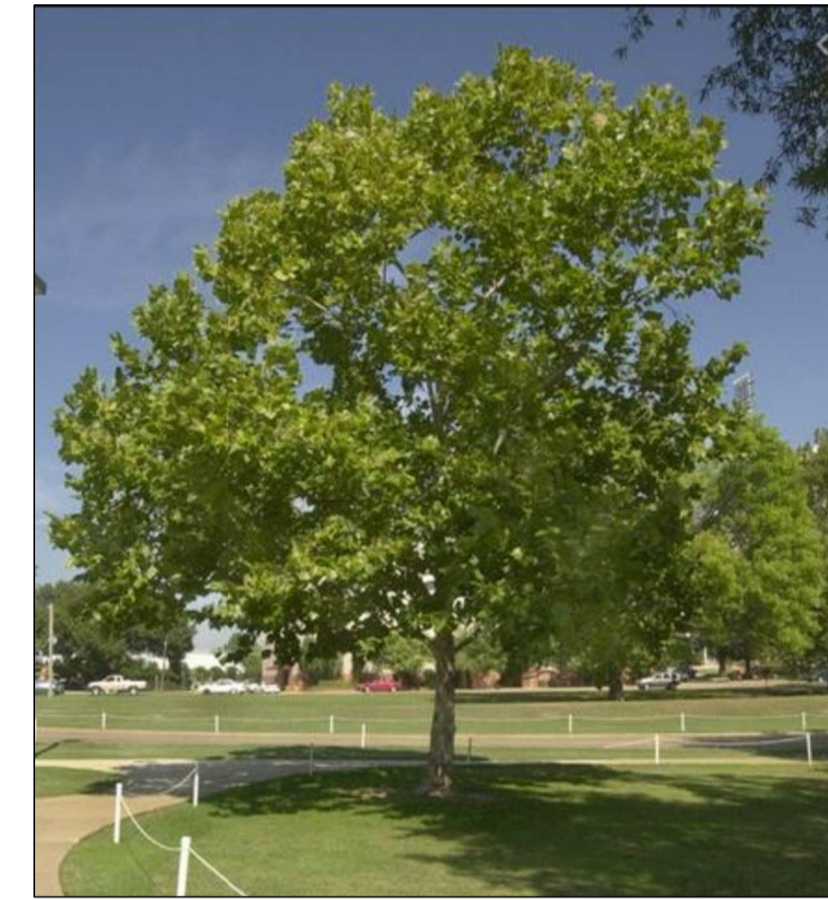
lampioni con lanterne



faretti per camminamenti ed area chiosco



elementi di arredo per anfiteatro



STUDIO **OTTORINA SPINELLI** **MILCO VIVIANI** ARCHITETTI
CORSO SANT'IGNAZIO 10/A
SANTHIA'

REGIONE PIEMONTE PROVINCIA DI VERCELLI
COMUNE DI SALUGGIA

PROGETTO:

PROGETTO ESECUTIVO
LOTTO 1

REALIZZAZIONE PARCO ED
AREA A VERDE PUBBLICO

COMMITTENTE:

AMMINISTRAZIONE COMUNALE DI SALUGGIA
P.zza del Municipio n.16 13040 Saluggia VC
C.F.: 84501250025 - P.IVA: 00397790023

STUDIO A.D. TECNICO ASSOCIATO
OTTORINA SPINELLI E MILCO VIVIANI ARCHITETTI
CORSO SANTO IGNAZIO N° 10/A SANTHIA'
Tel. e Fax. 0161 930620, E-mail a.d.studio@libero.it
P.Iva 0157000024

PLANIMETRIA DELL'AREA DI
INTERVENTO IN PROGETTO
E DOCUMENTAZIONE
FOTOGRAFICA

Tav.2

Novembre 2021