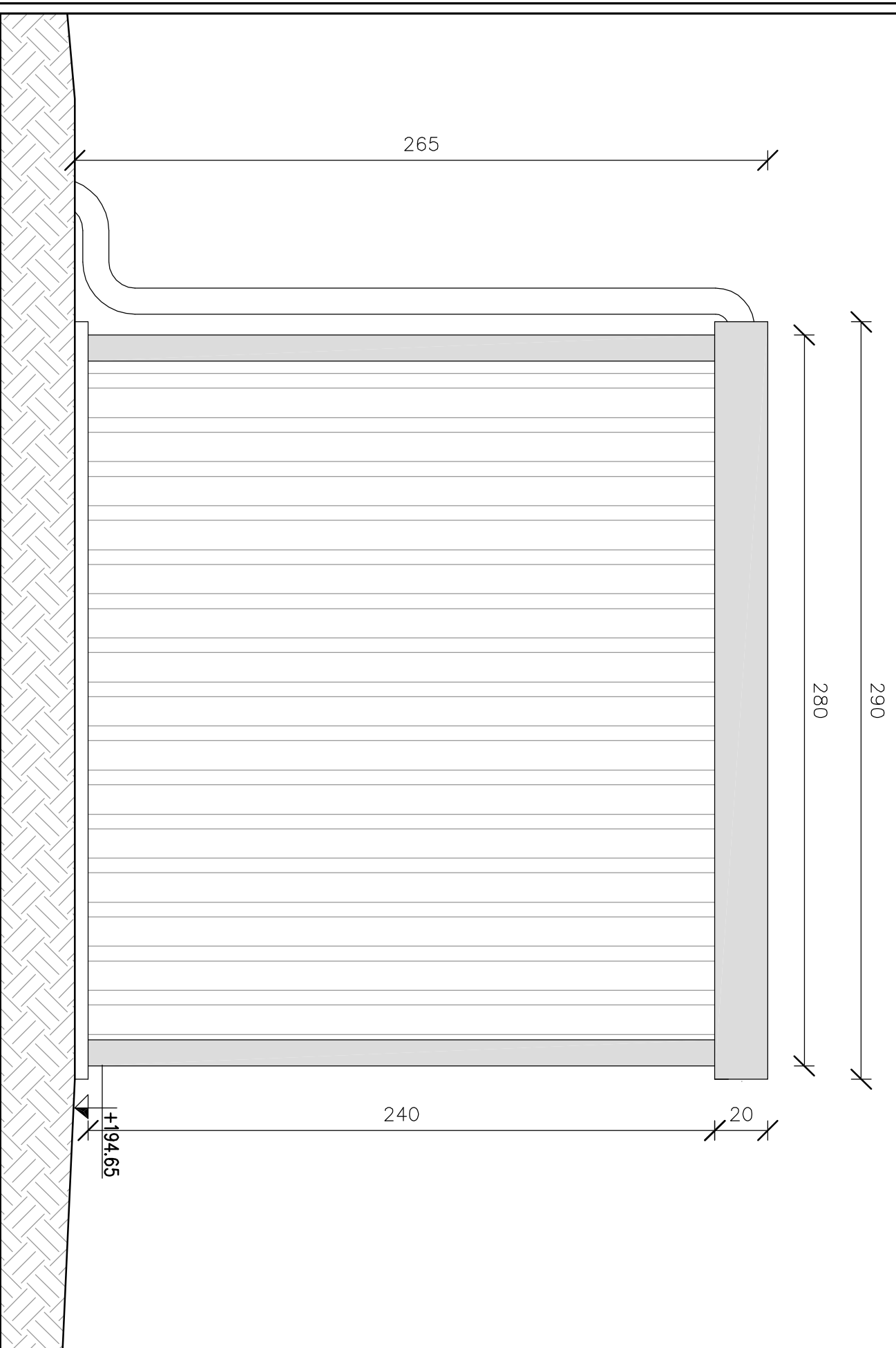
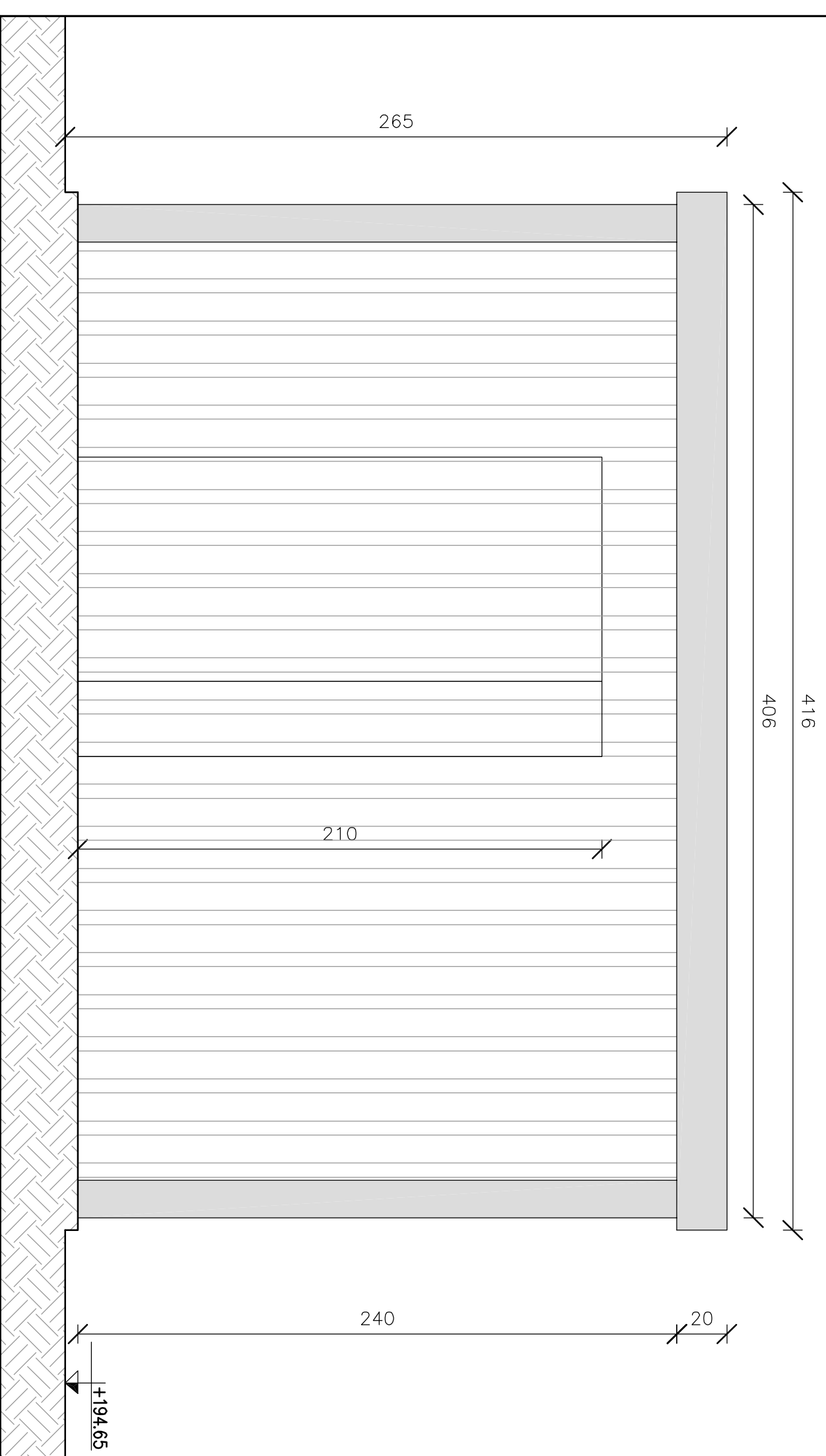


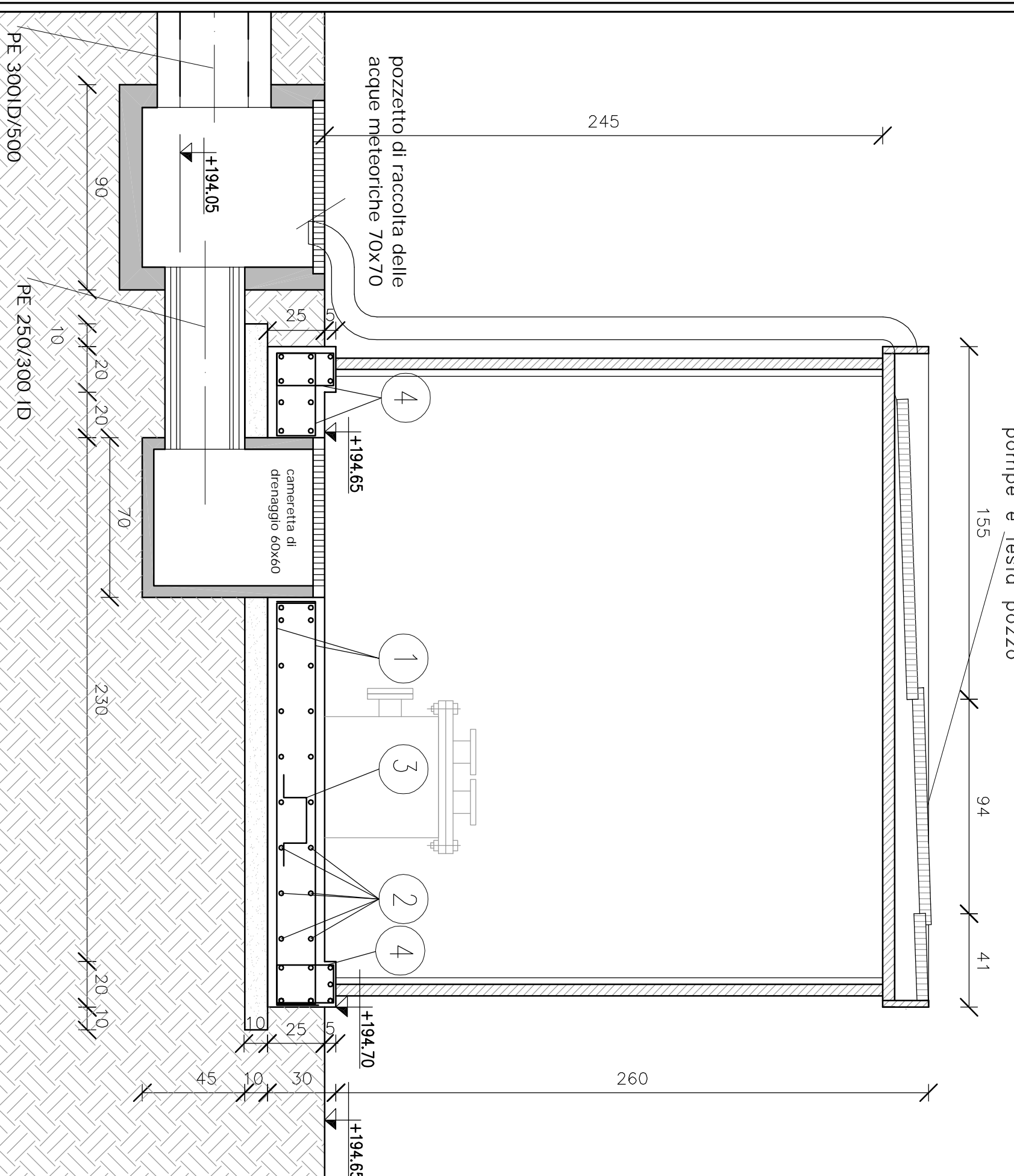
PROSPETTO EST



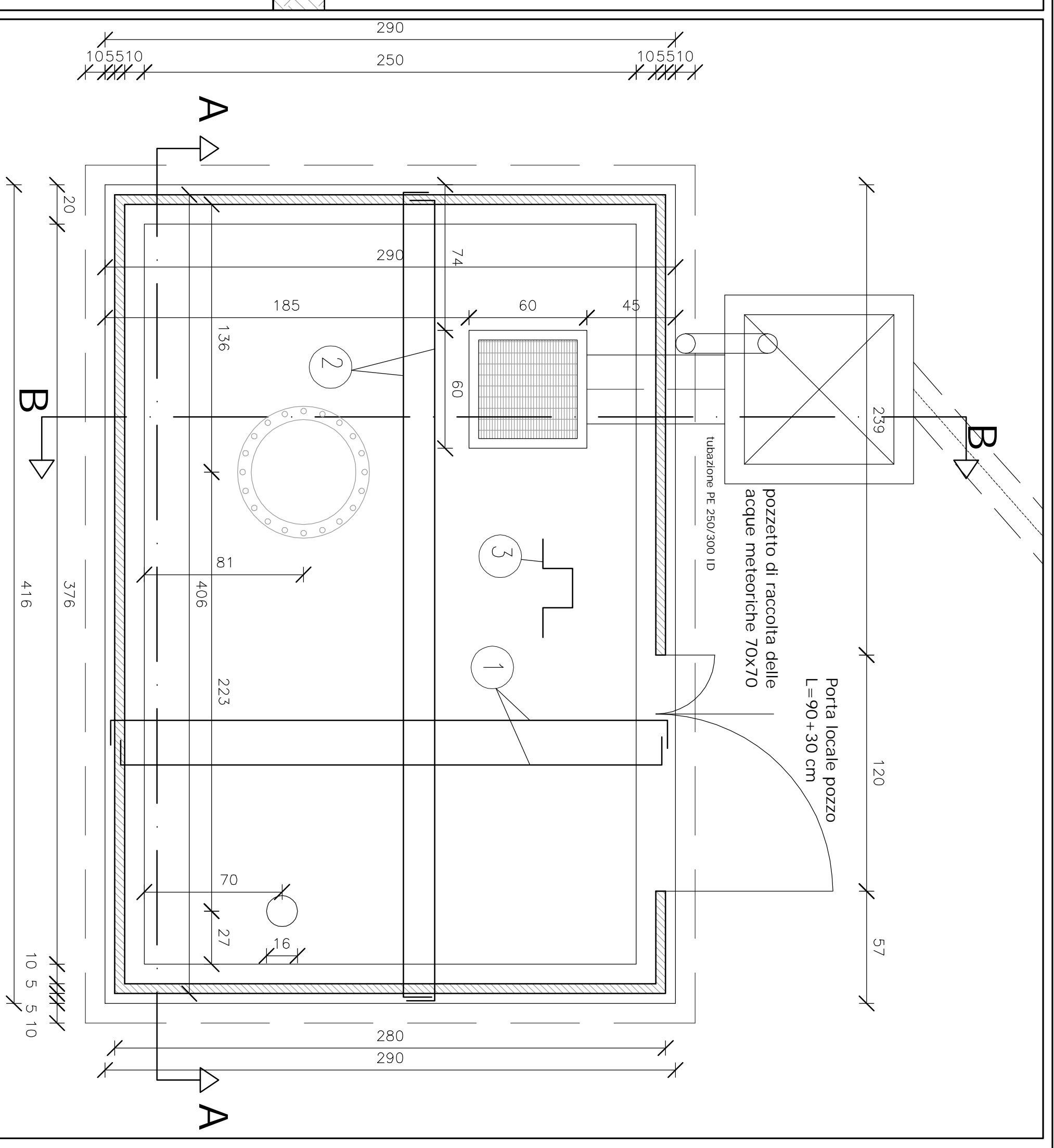
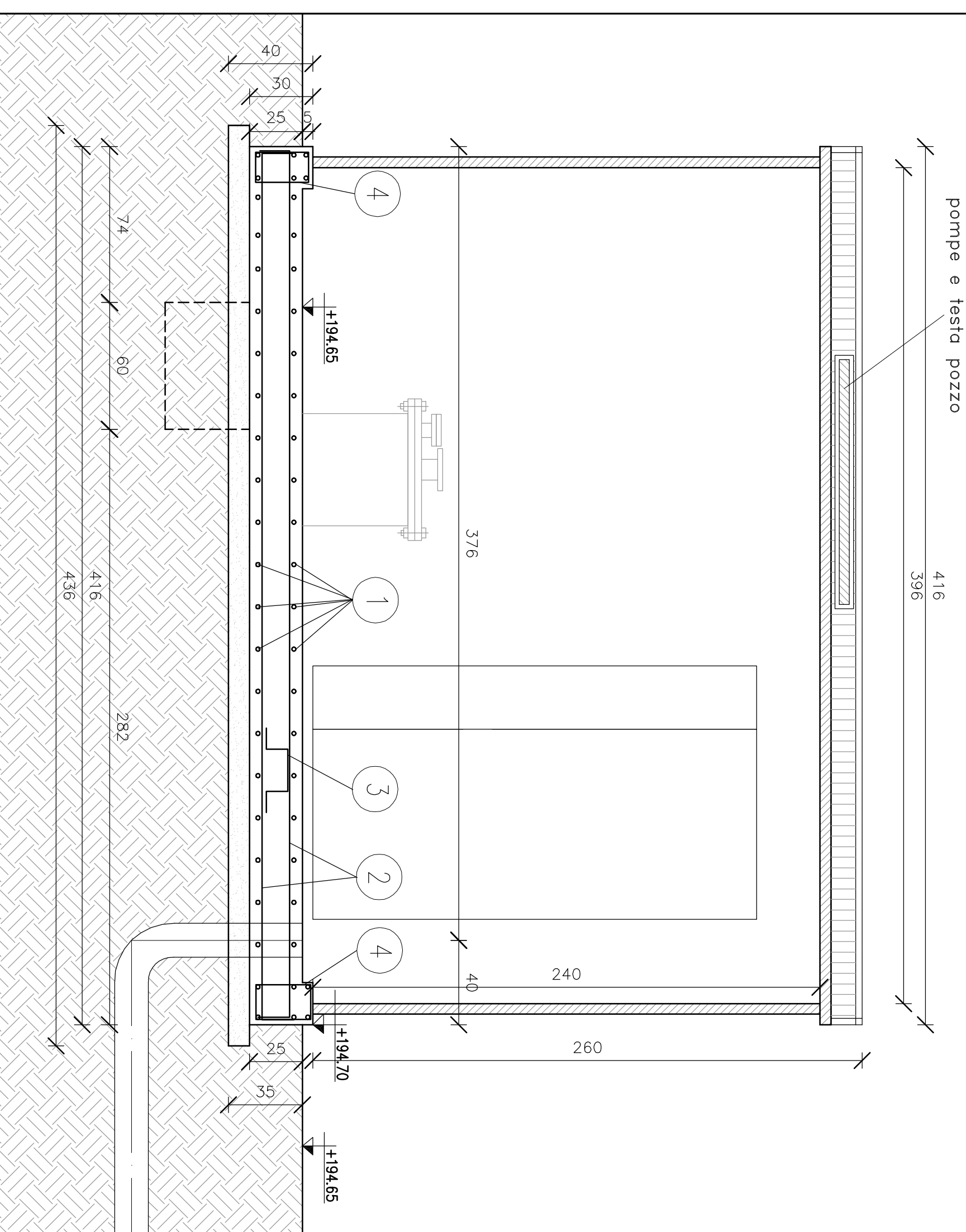
PROSPETTO NORD



SEZIONE B-B



SEZIONE A-A



CALESTRUZZI

| | | | |
|-------------------|-------------------|-------------------------------------|--------------------|
| TIPO DI STRUTTURA | CLASSE RESISTENZA | CLASSE CONSISTENZA | CLASSE ESPOSIZIONE |
| PLATEE SOLETTE | C 25/30 | S5 (superficie / armatura >= 22) | XC2 |

ACCIAI PER C.A.

| | | | |
|-------------------|---------|--|--|
| TIPO DI STRUTTURA | TIPO | COPRIFERRO minimo (per non diversi spaci) | SOVRAPP. minima (per non diversi spaci) |
| FONDAZIONI | B 450 C | 40 mm | 40 Ø |

PLATEA - ARMATURE

| | | | |
|---|--------------|-----|----|
| ① | 20 | VQR | 20 |
| ② | 20 | VQR | 20 |
| ③ | 168/mq L=100 | VQR | 20 |
| ④ | 22 | VQR | 20 |
| | 17 | VQR | 20 |
| | 22 | VQR | 20 |

PROGETTAZIONE

STUDIO DI INGEGNERIA ASSOCIATO
 Dott. Ing. Rinaldo ISOLA
 Dott. Ing. Riccardo ISOLA
 Dott. Ing. Paolo BOASSO
 C.so Prestinari n° 86
 VERCELLI

Dott. Ing. Mario OLMO
 Via F. Borgogna n° 2
 VERCELLI

STUDIO DI GEOLOGIA
 Dott. Anna Maria FERRARI
 Via Azzerè n° 3
 NOVARA



AZIENDA TERRITORIALE ENERGIA AMBIENTE VERCELLI - S.P.A.

Corso Palestro n° 126 - Vercelli

PROGETTO ESECUTIVO

COMUNE DI SALUGGIA

REALIZZAZIONE NUOVO POZZO IN FRAZIONE S.ANTONINO E COLLEGAMENTO ALLA RETE ACQUEDOTTISTICA ESISTENTE

Data: Giugno 2010 Rif. archivio: 004.08

Scale: VQR TAV. n° ST.07.004

| | | |
|----|---------------|------|
| N° | AGGIORNAMENTI | DATA |
| | | |

Contenuto degli elaborati

EDIFICIO NUOVO POZZO ARMATURE

Il Responsabile
 Dott. Ing. Riccardo ISOLA
 Dott. Ing. Paolo BOASSO
 Dott. Ing. Mario OLMO
 Dott. Ing. Anna Maria FERRARI

Il Responsabile di Amministrazione