

**CALCESTRUZZO**

Calcestruzzo a prestazione (prEN206) con le seguenti caratteristiche:

Per tutti gli elementi strutturali è previsto l'uso di cls con classe di resistenza C20/25 - Rck 25 N/mm<sup>2</sup>

STRUTTURA	DIMENSIONE MAX AGGREGATO (mm)	CLASSE ESPOSIZIONE	CLASSE CONSISTENZA	COPRIFERRO cf (mm)
Cls	20	XC2	S4	50

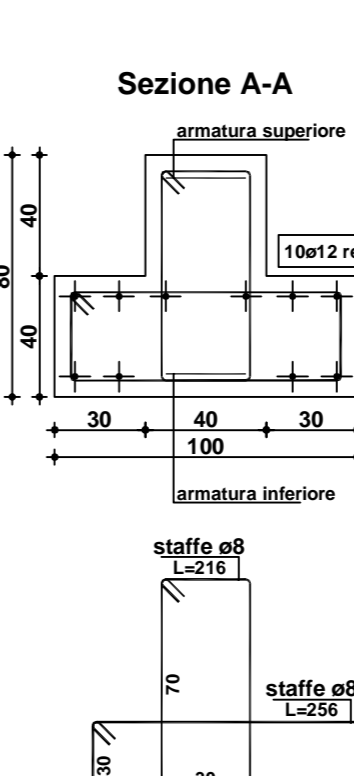
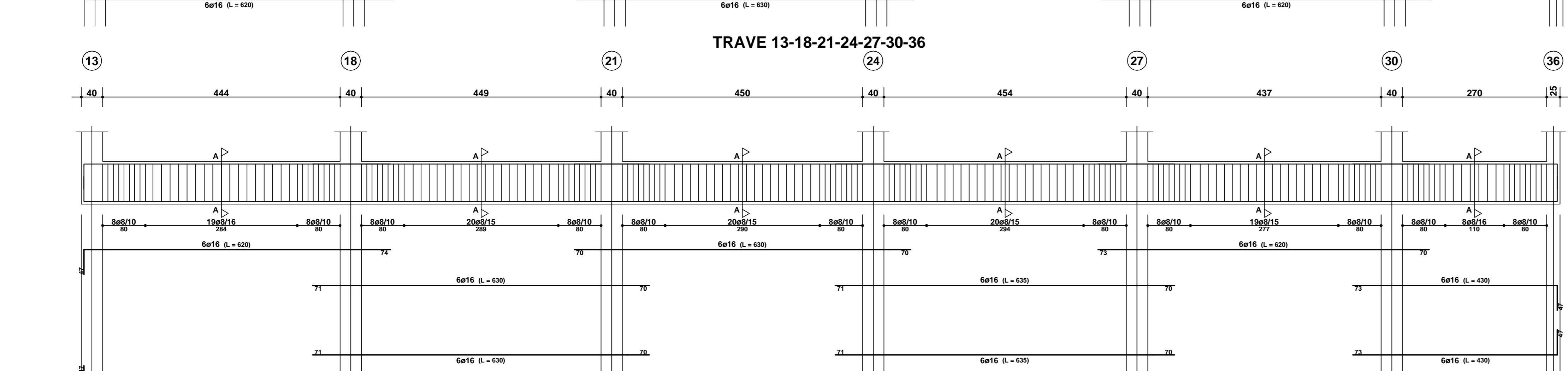
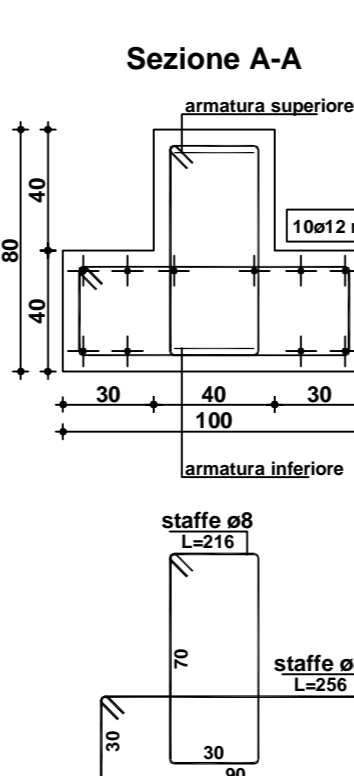
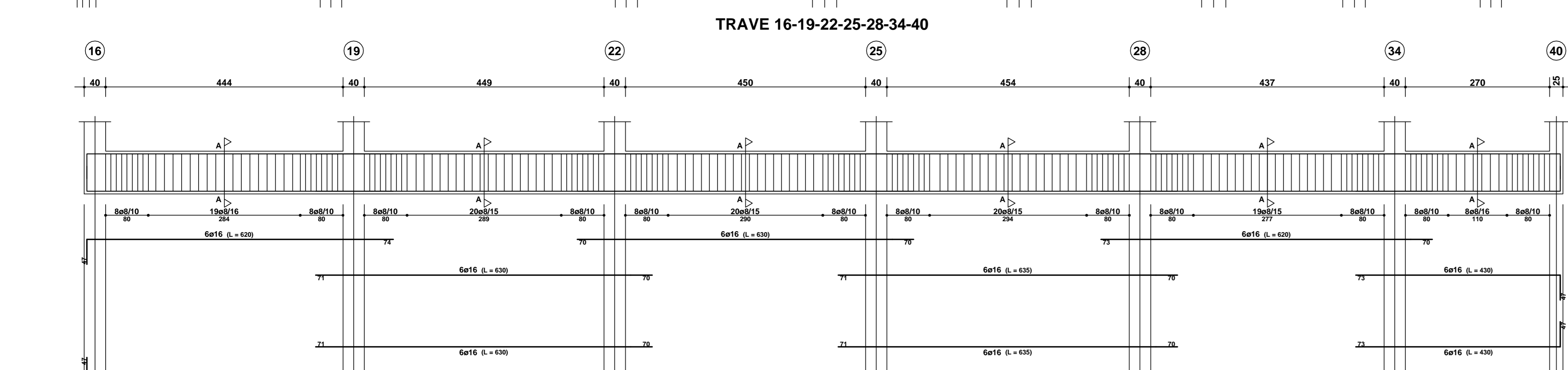
Cls magro con classe di resistenza C12/15 - fck 12 N/mm<sup>2</sup> - Rck 15 N/mm<sup>2</sup>  
Sp. 10cm salvo diversamente indicato.

Tutte le caratteristiche sopra indicate devono essere riportate nella bollo di consegna. È vietato qualunque riaggiunta d'acqua in cantiere. Prima di ogni getto avvisare la Direzione Lavori.

**ACCIAIO**

- Acciaio ad aderenza migliorata tipo B450C controllato in stabilimento, con le seguenti caratteristiche:
- f<sub>y</sub> > 450 N/mm<sup>2</sup>

Ogni fornitura deve essere accompagnata da copia conforme del relativo certificato, con data non anteriore a tre mesi, emesso dal Laboratorio Ufficiale incaricato del controllo in stabilimento.



Via Ionzo, 4 - 10034 Chivasso (TO)  
tel/fax 011/911.45.59  
email: marco@bertonestudiodiprogem.it  
bertone@studiodiprogem.it

Regione Piemonte  
**COMUNE DI SALUGGIA**  
Provincia di Vercelli

PROGETTISTA:  
ALBERTONE Geom. Marco  
Via Ionzo, 4 - Chivasso (TO)  
COD. FISC.: LBR MRC 67D22 C66SD

SANVOIA Ing. Paolo  
Via Ionzo, 4 - Chivasso (TO)  
COD. FISC.: SVA PLA 72R26 E379G

PROPRIETA':  
Comune di SALUGGIA  
p.zza Municipio, 16 - Saluggia (VC)

OGGETTO  
**PROGETTO ESECUTIVO**  
REALIZZAZIONE EDIFICIO POLIFUNZIONALE PER ATTIVITA' SPORTIVE  
in SALUGGIA - via Pantanoceca.

AUTORE	CONTROLLATO	ESECUTIVO TRAVI FONDAZIONE
SVA	SVA	

TAVOLA	SCALA	REVISIONI
STR 2	1:50	

FORMAIO  
FF  
DATA  
Novembre 2010

Progetto preliminare  
 Progetto definitivo  
 Progetto esecutivo

We reserve all rights in this document and in the drawings, computer files, reproductions, use of software for their parts without express authorisation by the contractor.