

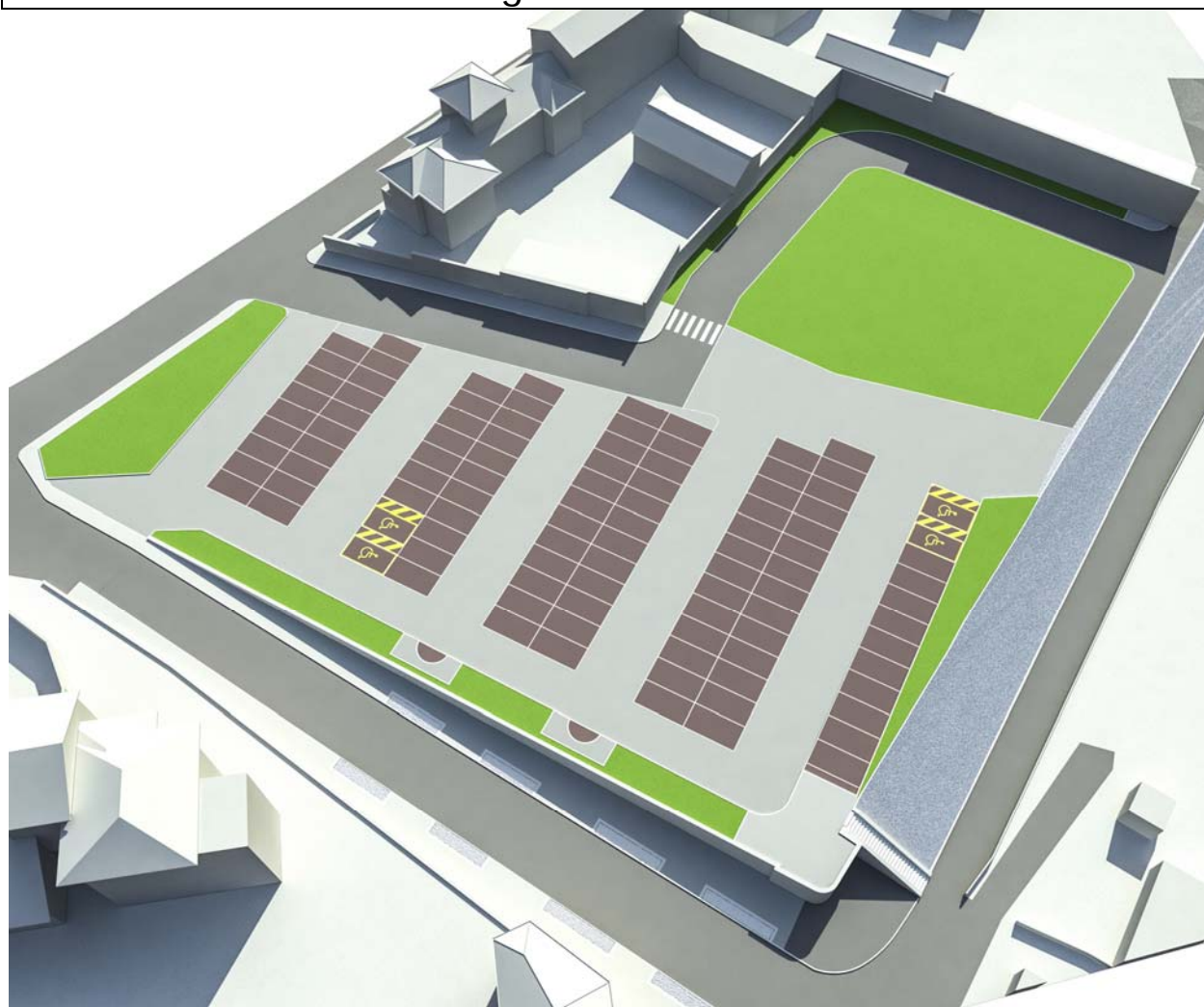
COMUNE DI SALUGGIA

REGIONE PIEMONTE



**“ex area Quagliano ambito ATS1
Lotto 2 e parte del Lotto 3 del P.T.O.”**

Progetto Esecutivo



A.10) QUADRO ECONOMICO

RESPONSABILE U.T.C.
Geom. Ombretta Perolio

PROGETTISTA
Studio Tecnico Associato Sado
Dott. Arch. Antonello Sado
Dott. Ing. Angelo Sado

DATA: Dicembre 2018

Quadro Economico relativo al complesso delle opere

A		IMPORTO COMPLESSIVO LAVORI	
	A1	Opere relative alla riqualificazione del lotto 2-parte 3	euro 724.706,36
		lavori a Corpo a base d'asta soggetti a ribasso d'asta	euro 689.796,81
		oneri per la sicurezza, non soggetti a ribasso	euro 34.909,55
		TOTALE LAVORI	Euro 724.706,36
B		SOMME A DISPOSIZIONE DELL'AMMINISTRAZIONE	
	B1	Imprevisti varie ed opere in economia al lordo degli oneri della sicurezza compresa IVA 10%	euro 52.759,18
	B2	Quota incentivazione prevista dall'art. 113 del D.Lgs. 50/2016	euro 14.500,00
	B3	Spese Tecniche professionali per redazione progetto di fattibilità tecnico ed economica, definitivo, esecutivo, direzione lavori , coordinamento sicurezza e collaudo amministrativo IVA 22% e Cnpaia 4% compresi	euro 59.763,83
	B4	Tassa da versare all'Autorità di Vigilanza e spese di gara	euro 2.000,00
	B5	IVA 10% su importo lavori	euro 72.470,63
	B6	Oneri per allacci impianti	euro 23.800,00
		TOTALE SOMME A DISPOSIZIONE	Euro 225.293,64
		TOTALE QUADRO ECONOMICO	euro 950.000,00