

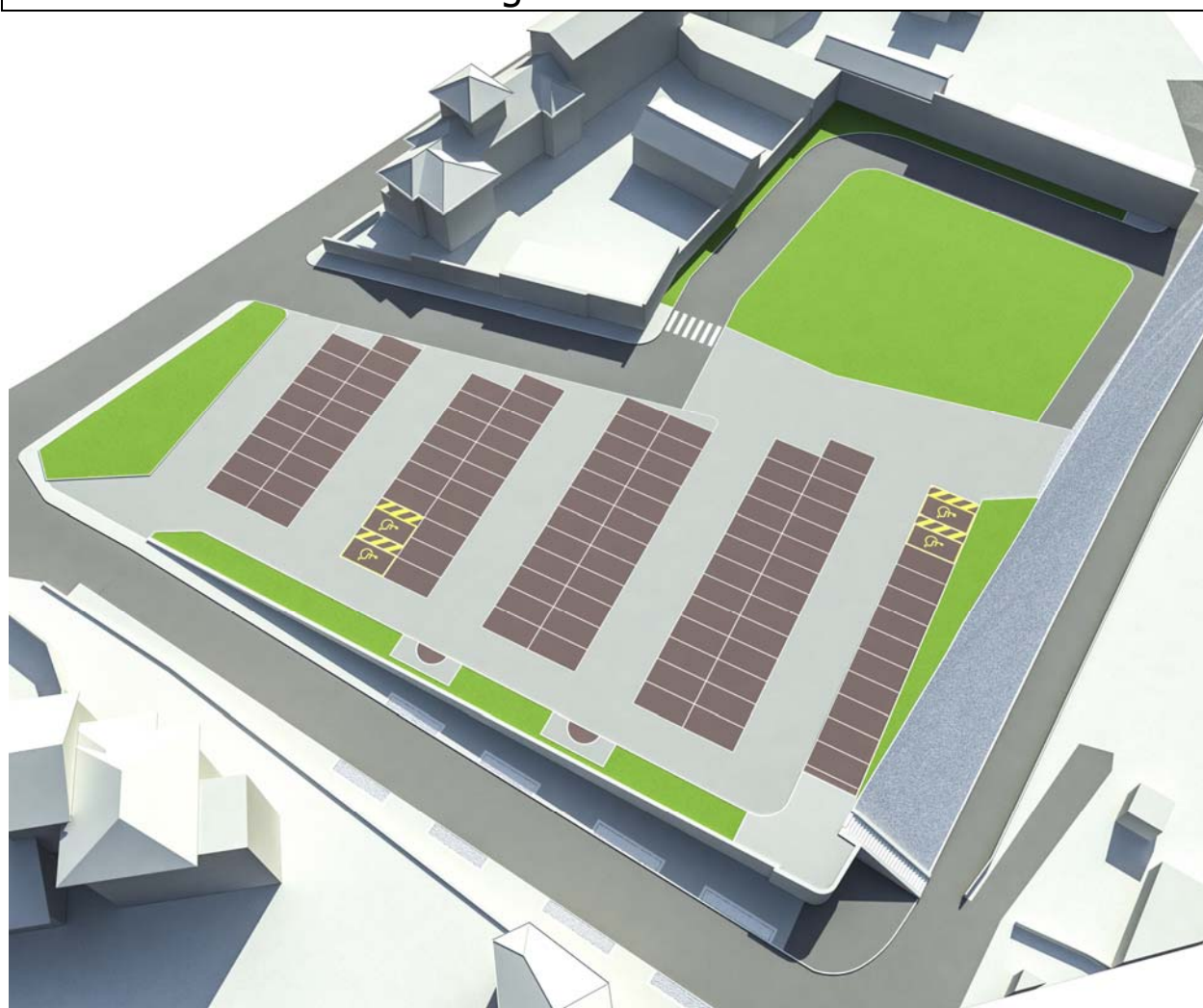
COMUNE DI SALUGGIA

REGIONE PIEMONTE



**"ex area Quaglino ambito ATS1
Lotto 2 e parte del Lotto 3 del P.T.O."**

Progetto Esecutivo



A.9) ANALISI PREZZI

RESPONSABILE U.T.C.
Geom. Ombretta Perolio

PROGETTISTA
Studio Tecnico Associato Sado
Dott. Arch. Antonello Sado
Dott. Ing. Angelo Sado

DATA: Dicembre 2018

ANALISI PREZZI

n.b. nella redazione dell'Analisi Prezzi è stato applicato il Prezziario delle Opere Pubbliche Regione Piemonte vigente all'atto di inizio della progettazione.

N.B. essendo un appalto a corpo si precisa che l'Analisi Prezzi non ha valore per la determinazione né della qualità che della quantità delle opere da eseguire, definite dagli elaborati di progetto e dal Capitolato, ma solamente valore indicativo del prezzo finale e al fine della determinazione dei vari stati di avanzamento lavori a percentuale sulle singole voci.

Art. **NP. 1**

Allestimento di cantiere comprendente almeno tre aree quali locale spogliatoio, locale doccia con acqua calda e fredda, locale equipaggiamento oltre a tutto quanto richiesto dalla legislazione vigente in materia, l'importo è comprensivo di ogni onere relativo allo smontaggio e ricollocazione di tutto l'allestimento in tre aree differenti di cantiere, senza che l'impresa possa richiedere ulteriori oneri relativi agli spostamenti dell'area di cantiere.

ELEMENTI PER UNITA' DI MISURA	Art. di riferimento	U.M.	QUANTITA'	PREZZO elementare	PREZZO per unità di misura
Compreso il trasporto e il noleggio per tutta la durata dei lavori. (prezzo lordo compreso utile di impresa e spese)	analisi mercato	cad	1,00	4.936,05	4.936,05
TOTALE		cad			4.936,05

Art. NP.2

Transenne per cantieri stradali dotate di luce rossa fissa e gialla ad intermittenza, luci garantite da apparecchiatura automatica, con montaggio ed innesto verniciate a strisce regolamentari bianche e rosse, compreso ogni compenso per il collocamento, il perfetto funzionamento, e la rimozione. L'importo forfettario è comprensivo di tutti gli spostamenti necessari e funzionali atti a garantire la sicurezza dei cantieri mobili da realizzarsi a singoli lotti funzionali su via Marconi. L'importo è pertanto comprensivo della manodopera necessaria ad effettuare i vari spostamenti delle transenne stesse.

ELEMENTI PER UNITA' DI MISURA	Art. di riferimento	U.M.	QUANTITA'	PREZZO elementare	PREZZO per unità di misura
Transenne per cantieri stradali (prezzo lordo compreso utili e spese)	analisi mercato	cad	1,00		4.746,23
Operaio specializzato – ore normali (prezzo lordo compreso utili e spese)	MANODOPERA	h	20,320	47,88	972,92
Operaio qualificato – ore normali (prezzo lordo compreso utili e spese)	MANODOPERA	h	33,640	44,61	1.500,68
Operaio comune – ore normali (prezzo lordo compreso utili e spese)	MANODOPERA	h	65,480	40,29	2.638,19
TOTALE		cad			9.858,02

Art. NP.3

Segnaletica e delimitazione cantiere temporaneo su sede stradale conformemente a quanto previsto dal Codice della strada DLgs. N. 285/92 e al Regolamento di esecuzione e attuazione DPR n. 495/92, con restringimento della carreggiata opposta ai lavori. L'importo forfettario è comprensivo di tutti gli spostamenti necessari e funzionali atti a garantire la sicurezza dei cantieri mobili da realizzarsi a singoli lotti funzionali su via Marconi. L'importo è pertanto comprensivo della manodopera necessaria ad effettuare i vari spostamenti delle transenne stesse.

ELEMENTI PER UNITA' DI MISURA	Art. di riferimento	U.M.	QUANTITA'	PREZZO elementare	PREZZO per unità di misura
Segnaletica e delimitazione cantiere (prezzo lordo compreso utili e spese)	analisi mercato	cad	1,00	1.553,67	1.553,67
Operaio specializzato – ore normali (prezzo lordo compreso utili e spese)	MANODOPERA	h	11,800	47,88	564,98
Operaio qualificato – ore normali (prezzo lordo compreso utili e spese)	MANODOPERA	h	18,400	44,61	820,82
Operaio comune – ore normali (prezzo lordo compreso utili e spese)	MANODOPERA	h	29,500	40,29	1.188,56
TOTALE		cad			4.128,03

Art. NP.4

Impianto elettrico da cantiere, 5kW, quadro generale, interruttore magnetotermico differenziale, collegamento a terra con cavo in rame isolato da 16 mmq. Fino a 6 mt, interruttore generale in prossimità del punto consegna. L'importo è comprensivo di ogni onere relativo allo smontaggio e ricollocazione di tutto l'allestimento in tre aree differenti di cantiere, senza che l'impresa possa richiedere ulteriori oneri relativi agli spostamenti dell'area di cantiere.

ELEMENTI PER UNITA' DI MISURA	Art. di riferimento	U.M.	QUANTITA'	PREZZO elementare	PREZZO per unità di misura
Impianto elettrico da cantiere (prezzo lordo compreso utili e spese)	analisi mercato	cad	1,00	1.950,00	1.950,00
Operaio specializzato – ore normali (prezzo lordo compreso utili e spese)	MANODOPERA	h			
Operaio qualificato – ore normali (prezzo lordo compreso utili e spese)	MANODOPERA	h			
Operaio comune – ore normali (prezzo lordo compreso utili e spese)	MANODOPERA	h			
TOTALE		cad			1.950,00

Art. NP.5	Recinzione prefabbricata da cantiere costituita da pannelli metallici per aree pedonali e basi in cemento. Compreso il trasporto, il montaggio e lo smontaggio. L'importo forfettario è comprensivo di tutti gli spostamenti necessari e funzionali atti a garantire la sicurezza dei cantieri mobili da realizzarsi a singoli lotti funzionali su via Marconi. L'importo è pertanto comprensivo della manodopera necessaria ad effettuare i vari spostamenti della recinzione stessa.				
ELEMENTI PER UNITA' DI MISURA	Art. di riferimento	U.M.	QUANTITA'	PREZZO elementare	PREZZO per unità di misura
Recinzione prefabbricata da cantiere (prezzo lordo compreso utili e spese)	analisi mercato	cad	1,00	2.061,76	2.061,76
Operaio specializzato – ore normali (prezzo lordo compreso utili e spese)	MANODOPERA	h	27,230	47,88	1.303,78
Operaio qualificato – ore normali (prezzo lordo compreso utili e spese)	MANODOPERA	h	18,500	44,61	825,29
Operaio comune – ore normali (prezzo lordo compreso utili e spese)	MANODOPERA	h	38,500	40,29	1.551,17
	TOTALE		cad		5.741,99

Art. NP. 6

Formazione di pozzo perdente comprendente: a) scavo in sezione obbligata della profondità di ml. 6,30 circa e della superficie in pianta riferita al fondo dello scavo non inferiore a ml. 2,50x2,50 eseguito con mezzo meccanico in terreno di qualsiasi natura e consistenza esclusa la roccia da mina; b) riempimento del fondo dello scavo con ghiaione secco dello spessore di cm. 50 compressi, costituente la base di appoggio della tubazione di cui al successivo punto; c) posa di nr 3 tubi drenanti del diametro di cm 150 in calcestruzzo vibrocompresso della lunghezza ciascuno di cm. 100 e uno da 50 cm, con giunto del tipo a bicchiere, opportunamente forati al fine di permettere il defluimento delle acque dalla tubazione al ghiaione, il tutto per un'altezza della superficie disperdente di cm 350; d) fornitura e posa di elemento troncoconico in calcestruzzo vibrocompresso di finitura superiore della sopraccitata tubazione, completo di eventuali elementi circolari pure in calcestruzzo vibrocompresso per la sistemazione del chiusino a livello del terreno a sistemazione finita e di anello in calcestruzzo atto a permettere l'ancoraggio e la posa del chiusino stesso; e) fornitura e posa in opera di chiusino in ghisa del tipo circolare di classe di resistenza D250; f) riempimento dello scavo, attorno al pozzo perdente per uno spessore minimo di cm 50, con ghiaione secco e pietrisco 8-12 mm. fino alla quota di - 50 cm. rispetto alla quota finita del terreno a sistemazione definitiva avvenuta; g) fornitura e stesa di terreno vegetale dal ghiaione fino alla quota finita ad avvenuta sistemazione del terreno (50cm. circa); compresa e compensata la tubazione di collegamento in p.v.c. al disabbiatore delle dimensioni indicate nei disegni di progetto, compreso infine e compensato ogni e qualsiasi altro onere, materiale e magistero anche se non espressamente descritti per dare il pozzo perdente in opera a regola d'arte e funzionante.

ELEMENTI PER UNITA' DI MISURA	Art. di riferimento	U.M.	QUANTITA'	PREZZO elementare	PREZZO per unità di misura
Formazione di pozzo perdente (prezzo lordo compreso utili e spese)	analisi mercato	cad	1,00	2.973,31	2.973,31
Operaio specializzato – ore normali (prezzo lordo compreso utili e spese)	MANODOPERA	h	2,000	47,88	95,76
Operaio qualificato – ore normali (prezzo lordo compreso utili e spese)	MANODOPERA	h	3,600	44,61	160,60
Operaio comune – ore normali (prezzo lordo compreso utili e spese)	MANODOPERA	h	4,600	40,29	185,33
TOTALE		cad			3.415,00

Art. NP. 7

Fornitura e posa di dissuasore metallico Colonna per transenne realizzata in ghisa e acciaio zincato a caldo secondo normativa UNI, il tutto corrispondente per forma, misure e decori vari al disegno che del progetto fa parte integrante. La colonna è composta come segue: • da un elemento di base in fusione di ghisa, alto cm 7 a forma tronco conica; • da un tubo in acciaio alto cm 93; • da un elemento terminale in fusione di ghisa alto cm 13, posto all'estremità superiore. L'altezza fuori terra della colonna è di cm 98 con rinfrangente superiore. La colonna è dotata di una base in acciaio alta cm 20, da cementare al plinto di fondazione onere compreso.

ELEMENTI PER UNITA' DI MISURA	Art. di riferimento	U.M.	QUANTITA'	PREZZO elementare	PREZZO per unità di misura
Fornitura e posa di dissuasore metallico (prezzo lordo compreso utili e spese)	analisi mercato	cad	1,00	174,20	174,20
					0,00
					0,00
Operaio specializzato – ore normali (prezzo lordo compreso utili e spese)	MANODOPERA	h	0,100	47,88	4,79
Operaio qualificato – ore normali (prezzo lordo compreso utili e spese)	MANODOPERA	h	0,200	44,61	8,92
Operaio comune – ore normali (prezzo lordo compreso utili e spese)	MANODOPERA	h	0,300	40,29	12,09
TOTALE		cad			200,00

Art. NP. 8

Fornitura e posa di Cestino portarifiuti con base circolare, montanti laterali e copertura superiore in fusione di alluminio. Cesto portarifiuti in lamiera di acciaio imbutito zincato a caldo; anello fermasacco in acciaio inox. La copertura è incernierata al cesto ed è dotata di dispositivo di chiusura a chiave.

ELEMENTI PER UNITA' DI MISURA	Art. di riferimento	U.M.	QUANTITA'	PREZZO elementare	PREZZO per unità di misura
Fornitura e posa di Cestino portarifiuti (prezzo lordo compreso utili e spese)	analisi mercato	cad	1,00	1.080,91	1.080,91
					0,00
					0,00
Operaio specializzato – ore normali (prezzo lordo compreso utili e spese)	MANODOPERA	h	0,500	47,88	23,94
Operaio comune – ore normali (prezzo lordo compreso utili e spese)	MANODOPERA	h	0,500	40,29	20,15
TOTALE		cad			1.125,00

Art. **NP. 9**

Fornitura e posa di panchina composta da sostegni in fusione di ghisa con tirante centrale di collegamento in tubolare di acciaio di colore Grigio. Seduta e spalliera realizzate rispettivamente con uno e due tavole in legno simil Iroko marrone.

ELEMENTI PER UNITA' DI MISURA	Art. di riferimento	U.M.	QUANTITA'	PREZZO elementare	PREZZO per unità di misura
Fornitura e posa di panchina (prezzo lordo compreso utili e spese)	analisi mercato	cad	1,00	861,83	861,83
					0,00
Operaio specializzato – ore normali (prezzo lordo compreso utili e spese)	MANODOPERA	h	1,000	47,88	47,88
Operaio comune – ore normali (prezzo lordo compreso utili e spese)	MANODOPERA	h	1,000	40,29	40,29
TOTALE		cad			950,00

Art. NP. 10	Fornitura e posa di Stendardo medio composto da tubi portanti in acciaio zincati a caldo con basi ed angolari di raccordo decorati in fusione di ghisa. Pannello strutturale in alluminio.				
ELEMENTI PER UNITA' DI MISURA	Art. di riferimento	U.M.	QUANTITA'	PREZZO elementare	PREZZO per unità di misura
Fornitura e posa di Stendardo medi (prezzo lordo compreso utili e spese)	analisi mercato	cad	1,00	1.311,83	1.311,83
					0,00
Operaio specializzato – ore normali (prezzo lordo compreso utili e spese)	MANODOPERA	h	1,000	47,88	47,88
Operaio comune – ore normali (prezzo lordo compreso utili e spese)	MANODOPERA	h	1,000	40,29	40,29
TOTALE		cad			1.400,00

Art. NP. 11

Fornitura e posa in opera di lampione in ghisa a disegno artistico, modello siglato "1" sugli elaborati. L'apparecchio è composto da n° 1 lanterna, n° 1 palo, n° 1 cima. Palo per illuminazione in ghisa UNI EN 1561 e acciaio UNI EN 10219-1 zincato a caldo secondo norma UNI EN ISO 1461 composto come segue:
 Palo rastremato in acciaio a sezione circolare zincato a caldo, predisposto per il fissaggio con flangia (diam. cm 26,6 - spess. cm 1,8) ad un plinto di fondazione.
 Basamento in ghisa, alto cm 35, caratterizzato da un plinto circolare (diam. cm 30 - h. cm 24) sormontato da una scozia e da un toro. Raccordo decorativo in ghisa, da collocare in corrispondenza della rastremazione. L'altezza totale è di cm 640.

La cima è composta come segue: da un tubo in acciaio zincato a caldo alto cm 226,5 (diam. cm 6) per l'innesto su pali diametro cm 10,2; da raccordo decorativo in ghisa, realizzato in un'unica fusione alto cm 11,5; da un anello per il sostegno inferiore dei bracci a pastorale in acciaio zincato a caldo; da un anello per il sostegno superiore dei bracci a pastorale in acciaio zincato a caldo; da due pastorali ognuno alto cm 163, disposti a 180° tra loro con sporgenza ad assemblaggio ultimato di cm. 120. Lanterna con telaio superiore apribile con 1 vite in ottone. Componenti elettrici su piastra removibile. Sezionatore automatico all'apertura.
 Materiali: apparecchio in fusione e lamiera di alluminio. Finitura: Colore Grigio. Verniciatura: ciclo a solvente per alluminio, prestazioni standard. Sorgente: LED Performance. Alimentatore: Elettronico.

ELEMENTI PER UNITA' DI MISURA	Art. di riferimento	U.M.	QUANTITA'	PREZZO elementare	PREZZO per unità di misura
Fornitura e posa in opera lampione in ghisa (prezzo lordo compreso utili e spese)	analisi mercato	cad	1,00	3.860,52	3.860,52
					0,00
Operaio specializzato - ore normali (prezzo lordo compreso utili e spese)	MANODOPERA	h	1,350	47,88	64,64
Operaio qualificato - ore normali (prezzo lordo compreso utili e spese)	MANODOPERA	h	2,150	44,61	95,91
Operaio comune - ore normali (prezzo lordo compreso utili e spese)	MANODOPERA	h	3,200	40,29	128,93
TOTALE		cad			4.150,00

Art. NP. 12

Fornitura e posa in opera di lampione in ghisa a disegno artistico, modello siglato "2" sugli elaborati. L'apparecchio è composto da n° 2 lanterne, n° 1 palo, n° 1 cima. Palo per illuminazione in ghisa UNI EN 1561 e acciaio UNI EN 10219-1 zincato a caldo secondo norma UNI EN ISO 1461 composto come segue:
 Palo rastremato in acciaio a sezione circolare zincato a caldo, predisposto per il fissaggio con flangia (diam. cm 26,6 - spess. cm 1,8) ad un plinto di fondazione.
 Basamento in ghisa, alto cm 35, caratterizzato da un plinto circolare (diam. cm 30 - h. cm 24) sormontato da una scozia e da un toro. Raccordo decorativo in ghisa, da collocare in corrispondenza della rastremazione. L'altezza totale è di cm 640.

La cima è composta come segue: da un tubo in acciaio zincato a caldo alto cm 226,5 (diam. cm 6) per l'innesto su pali diametro cm 10,2; da raccordo decorativo in ghisa, realizzato in un'unica fusione alto cm 11,5; da un anello per il sostegno inferiore dei bracci a pastorale in acciaio zincato a caldo; da un anello per il sostegno superiore dei bracci a pastorale in acciaio zincato a caldo; da due pastorali ognuno alto cm 163, disposti a 180° tra loro con sporgenza ad assemblaggio ultimato di cm. 120. Lanterna con telaio superiore apribile con 1 vite in ottone. Componenti elettrici su piastra removibile. Sezionatore automatico all'apertura.
 Materiali: apparecchio in fusione e lamiera di alluminio. Finitura: Colore Grigio. Verniciatura: ciclo a solvente per alluminio, prestazioni standard. Sorgente: LED Performance. Alimentatore: Elettronico.

ELEMENTI PER UNITA' DI MISURA	Art. di riferimento	U.M.	QUANTITA'	PREZZO elementare	PREZZO per unità di misura
Fornitura e posa in opera lampione in ghisa (prezzo lordo compreso utili e spese)	analisi mercato	cad	1,00	5.060,52	5.060,52
					0,00
Operaio specializzato - ore normali (prezzo lordo compreso utili e spese)	MANODOPERA	h	1,350	47,88	64,64
Operaio qualificato - ore normali (prezzo lordo compreso utili e spese)	MANODOPERA	h	2,150	44,61	95,91
Operaio comune - ore normali (prezzo lordo compreso utili e spese)	MANODOPERA	h	3,200	40,29	128,93
TOTALE		cad			5.350,00

Art. NP. 13	Fornitura e posa di distributore di sacchetti per escrementi di cani con cestino ad apertura frontale, costituito da un involucro plastico dotato sul lato frontale di sportellino per la raccolta degli escrementi, foro centrale per l'estrazione dei sacchetti.				
ELEMENTI PER UNITA' DI MISURA	Art. di riferimento	U.M.	QUANTITA'	PREZZO elementare	PREZZO per unità di misura
Fornitura e posa di distributore di sacchetti (prezzo lordo compreso utili e spese)	analisi mercato	cad	1,00	885,77	885,77
					0,00
Operaio specializzato – ore normali (prezzo lordo compreso utili e spese)	MANODOPERA	h	0,500	47,88	23,94
Operaio comune – ore normali (prezzo lordo compreso utili e spese)	MANODOPERA	h	1,000	40,29	40,29
TOTALE		cad			950,00

Art. NP. 14	Fornitura e posa di chiusino a riempimento 640x640 h50 mm + Telaio sp. 15/10 Lamiera Inox AISI 304, spessore 15/10, brillantato, completo di telaio ad L e sistema brevettato di sollevamento con maniglia snodata a scomparsa; maniglia di sollevamento con spinotto in acciaio inox per chiusini H 50.				
ELEMENTI PER UNITA' DI MISURA	Art. di riferimento	U.M.	QUANTITA'	PREZZO elementare	PREZZO per unità di misura
Fornitura e posa di chiusino a riempimento (prezzo lordo compreso utili e spese)	analisi mercato	cad	1,00	190,47	190,47
					0,00
Operaio specializzato – ore normali (prezzo lordo compreso utili e spese)	MANODOPERA	h	0,500	47,88	23,94
Operaio comune – ore normali (prezzo lordo compreso utili e spese)	MANODOPERA	h	1,000	40,29	40,29
TOTALE		cad			254,70

Art. NP. 15	Interventi sui quadri esistenti, prevedendo di integrare i quadri esistenti con le nuove componenti indicate sugli elaborati progettuali relative ai disegni dei quadri, importo comprensivo di materiali e manodopera.					
	ELEMENTI PER UNITA' DI MISURA	Art. di riferimento	U.M.	QUANTITA'	PREZZO elementare	PREZZO per unità di misura
	Interventi previsti sui quadri esistenti (prezzo lordo compreso utili e spese)	analisi mercato	cad	1,00	334,95	334,95
	Operaio specializzato – ore normali (prezzo lordo compreso utili e spese)	MANODOPERA	h	11,000	47,88	526,68
	Operaio qualificato – ore normali (prezzo lordo compreso utili e spese)	MANODOPERA	h	17,000	44,61	758,37
	Operaio comune – ore normali (prezzo lordo compreso utili e spese)	MANODOPERA	h	0,000	40,29	0,00
	TOTALE		cad			1.620,00