

SADO - associati
Ingegneria e Architettura

Arch. Antonello Sado
Via del Mille, 42/a
10123 - Torino
Tel. 011.19706499 - Fax 011.19706499
e-mail antonello.sado@fastwebnet.it

Ing. Angelo Sado
Via G.Bove, 14
10129 - Torino
Tel. 011.505997 - Fax 011.505997
e-mail angelo.sado@fastwebnet.it

COLLABORATORI:

Arch. Luca Sabbatucci
Arch. Alessio Patrucco

Regione Piemonte

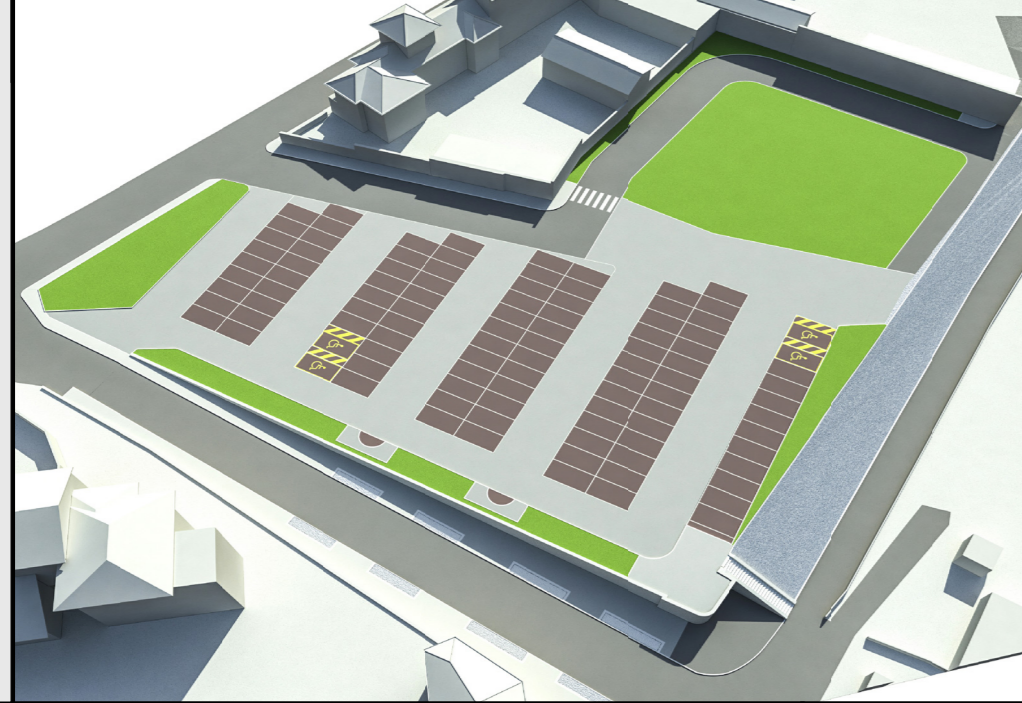
Provincia di Vercelli



COMUNE DI SALUGGIA

"ex area Quaglino ambito ATS1"
Lotto 2 e parte del lotto 3 del P.T.O.
Esecutivo

Strada vicinale del Bricco/via Fiandesio



TITOLO

PROGETTO
RETE TELEFONICA E DATI
PIANTA

TAV

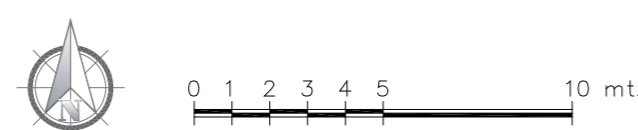
T.13

SCALA

1:200

DATA dicembre 2018 ARCHIVIO

REVISIONI FILE Saluggia Esec



PIANTA PIANO TERRA - Scala 1:200
RETE TELEFONICA E DATI

Legenda rete telefonica e dati

- Caditoia stradale esistente in CLS completo di chiusino in ghisa tipo carrabile
- Cavidotto esistente linea interrata telecomunicazioni
- Nuova caditoia stradale in CLS dim. 40x40 completo di chiusino in ghisa tipo carrabile
- Nuovo cavidotto linea interrata telecomunicazioni

PROGETTO RETE TELEFONICA E DATI

