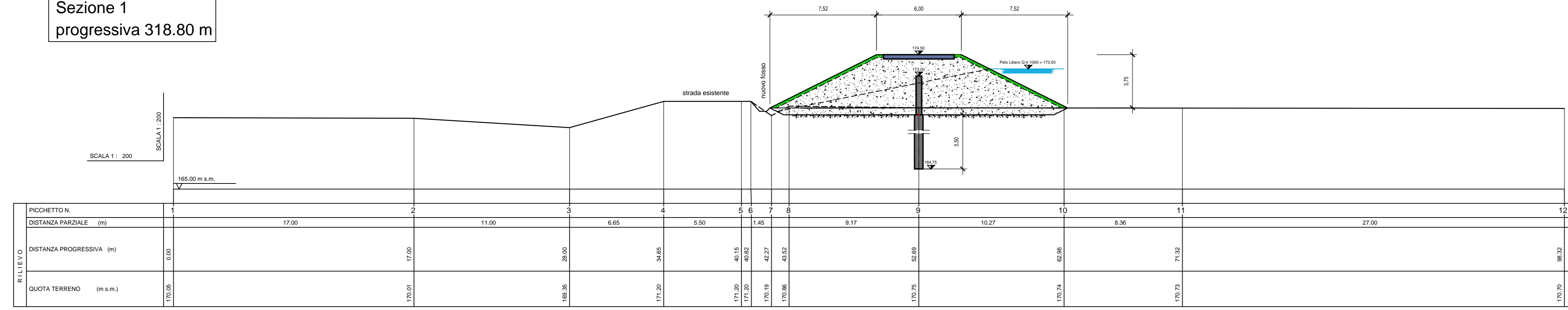
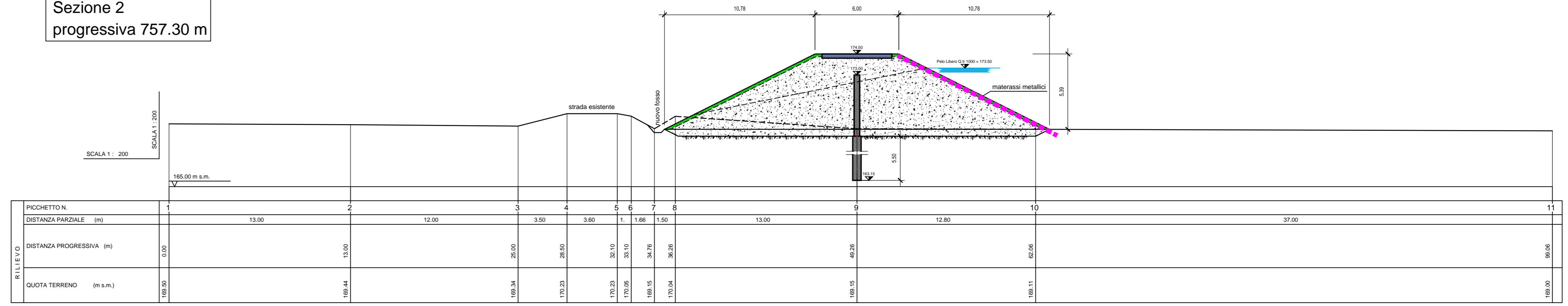


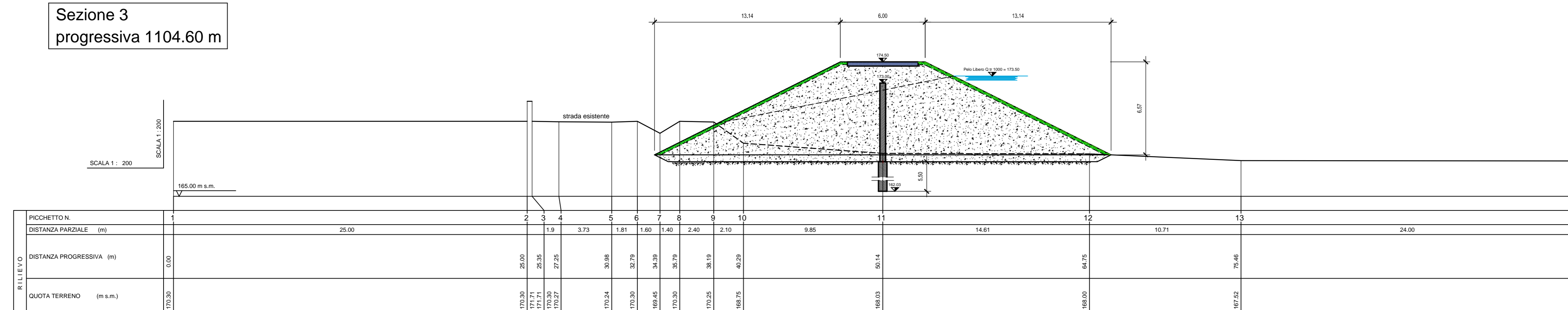
Sezione 1
progressiva 318.80 m



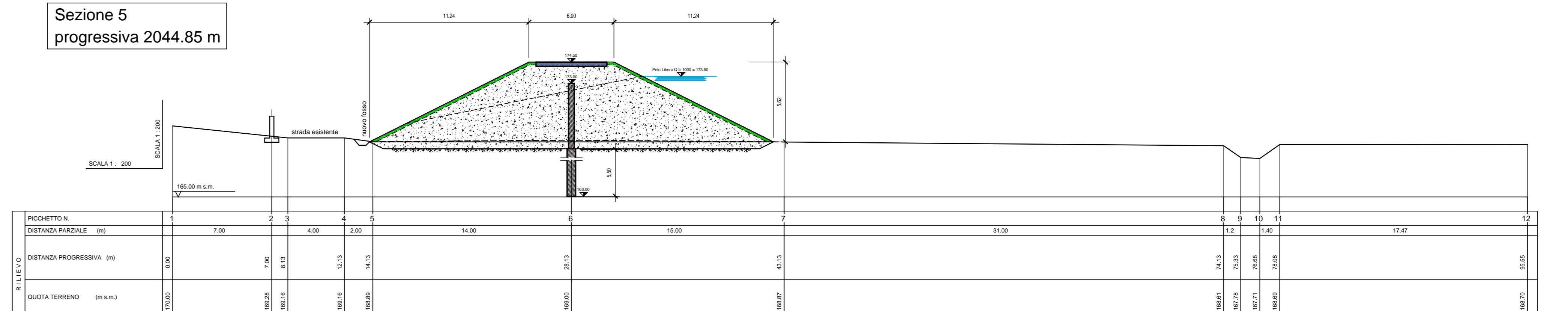
Sezione 2
progressiva 757.30 m



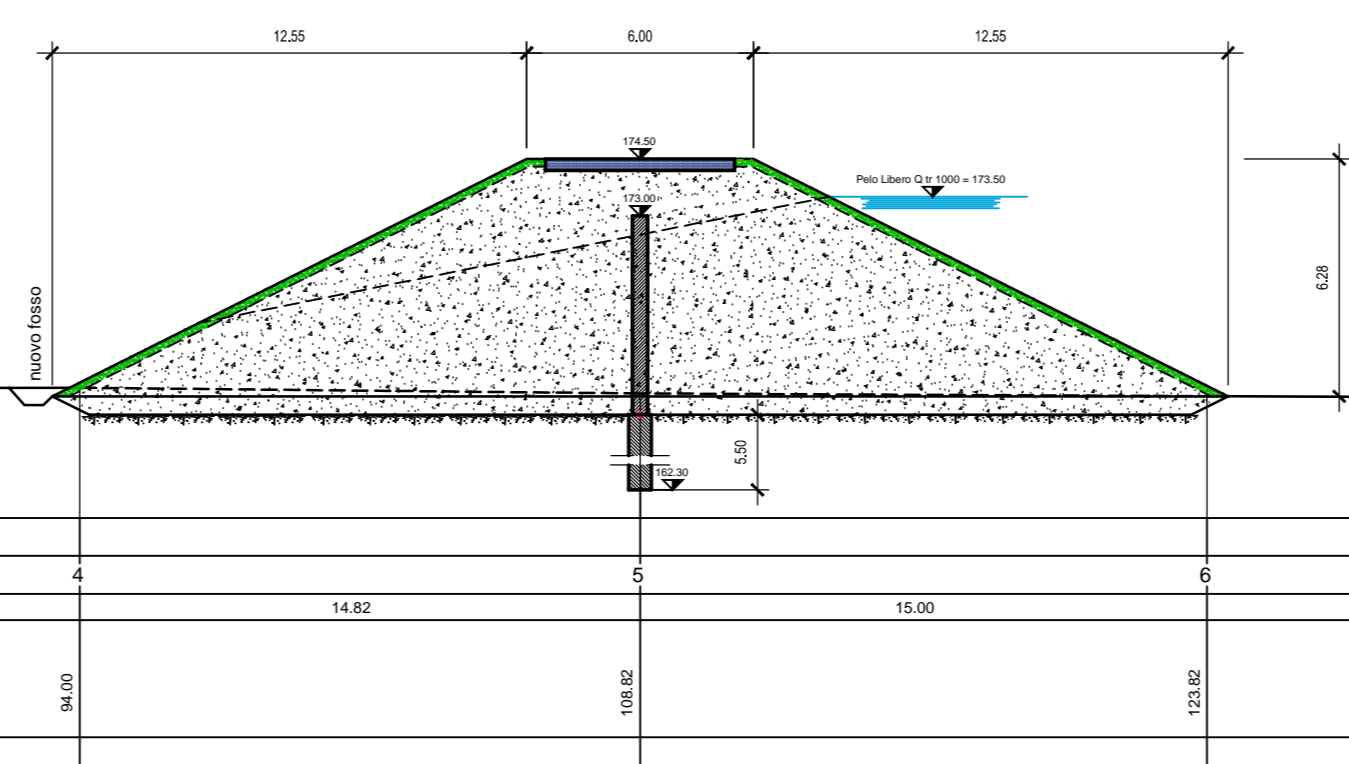
Sezione 3
progressiva 1104.60 m



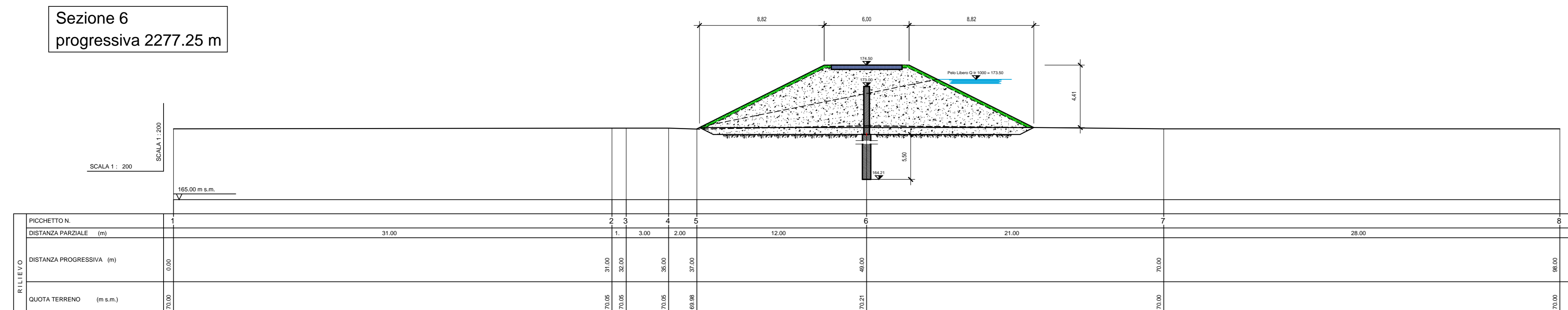
Sezione 5
progressiva 2044.85 m



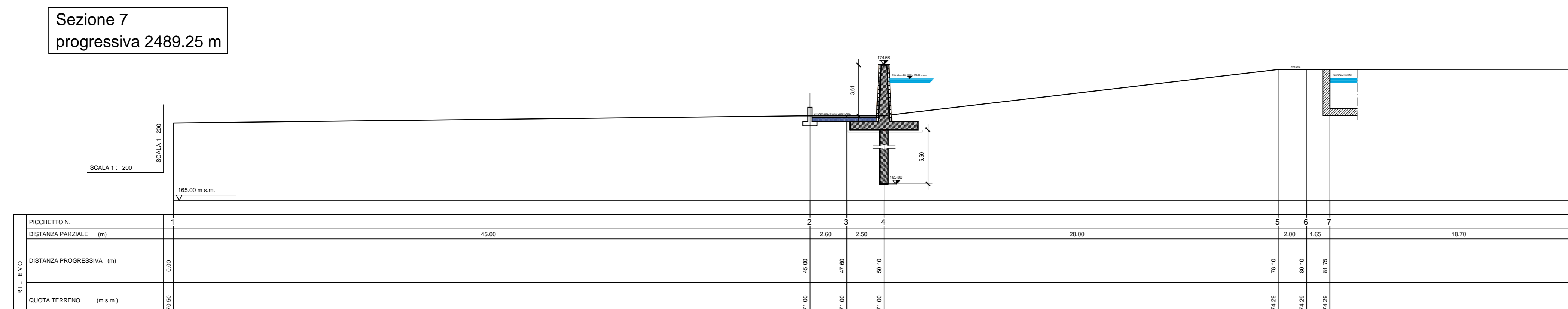
Sezione 4
progressiva 1584.70 m



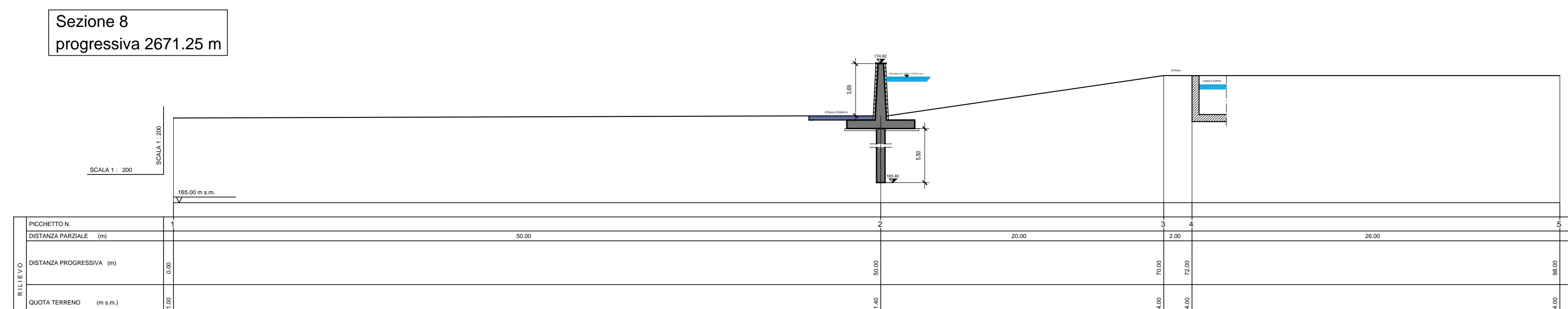
Sezione 6
progressiva 2277.25 m



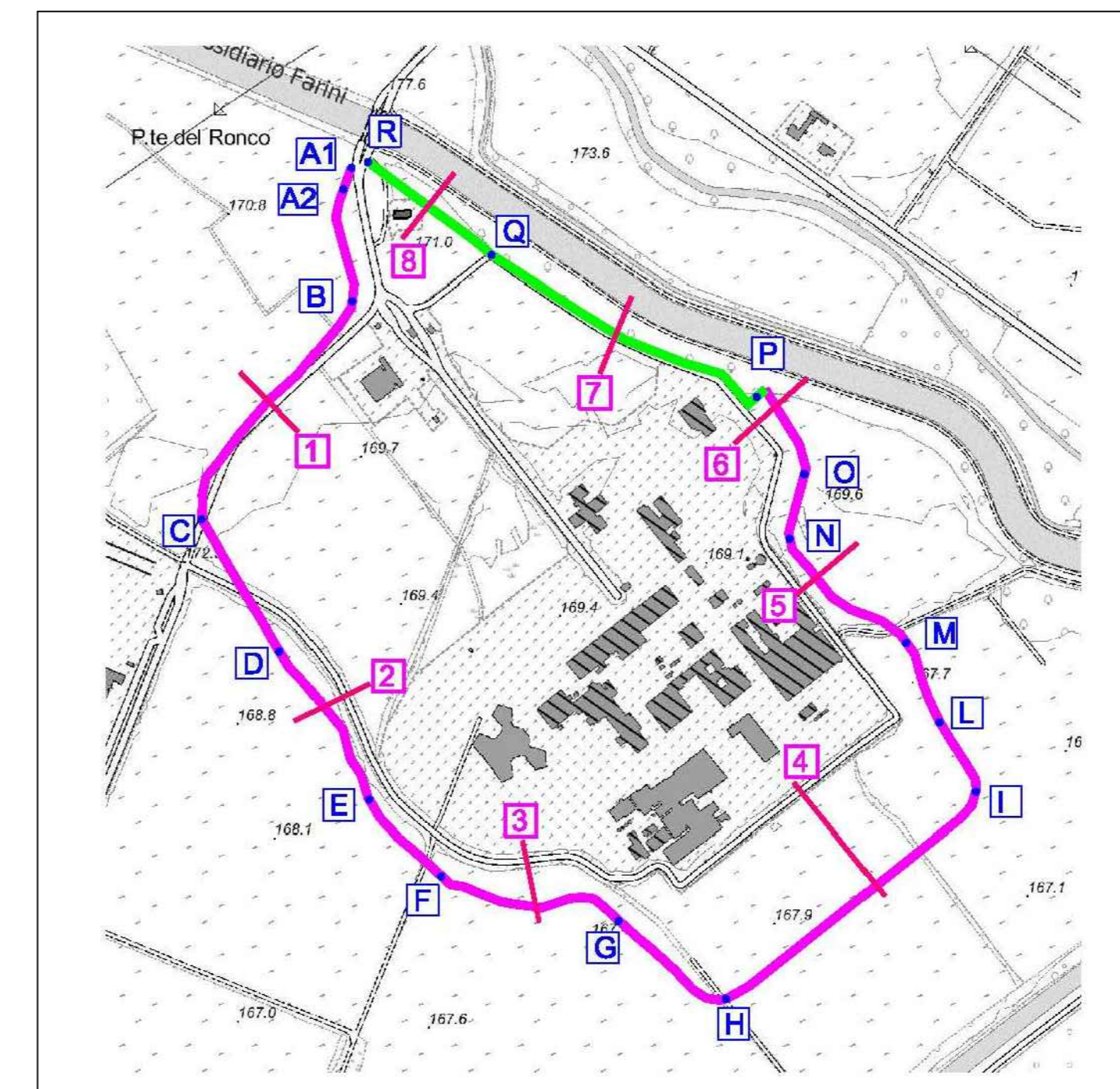
Sezione 7
progressiva 2489.25 m



Sezione 8
progressiva 2671.25 m



UBICAZIONI SEZIONI



MITIGAZIONE DEL RISCHIO IDROGEOLOGICO E MESSA IN SICUREZZA DEI SITI CHE OSPITANO RIFIUTI NUCLEARI E DEGLI AMBITI COLLOCATI A TERGO DELLA FASCIA B DI PROSPETTO DEL PAI

PROGETTO DI FATTIBILITA' TECNICA ED ECONOMICA

Sezioni trasversali argine e muro in progetto

SERVIZI DI INGEGNERIA						NUMERO										
S	5	7	4	-	0	1	-	0	1	2	0	0	D	W	G	8
00	APRILE 2020	S. GRIVA	A. DENINA	M. CODO												
RAI	DATA	REDAZIONE	VERIFICA	AUTORIZZAZIONE	MODIFICHE											



H.Y.M. STUDIO associazione professionale
sede legale e uffici: Via Pomba, 23 - 10123 Torino - t. 011 5613103 fax 011 5592891
Cod. Fisc./P.IVA 09539220010 - e-mail: hym@hymstudio.it - sito web: www.hymstudio.it

R.U.P. Geom. Linda Marin (Resp. Uff. Tecnico-Urbanistico Comune di Saluggia)